

火爆全网的对诗小达人

7岁男孩与“杜甫”对诗惊艳大唐不夜城

日前,在西安大唐不夜城景区,一名来自江苏连云港的7岁小男孩和诗圣“杜甫”上演了一场尽显才华的对诗比拼,面对上百首不同的诗词对答如流,他惊人的记忆力和古诗词储备量引得网友不停赞叹。

通讯员 常铁 高哲 姜黎黎
现代快报/现代+记者 王晓宇



朱梓豪与“杜甫”现场对诗
通讯员供图

当全网都在找寻这个“谁家的”满腹诗词的小男孩时,在连云港市东海县实验小学教育集团花园路校区二(五)班,记者见到了火爆全网的对诗小达人朱梓豪。

据了解,因为爸爸妈妈平时都喜欢朗诵和阅读,经常在家中诵读经典诗词,这种热爱也影响了孩子的成长,小小的朱梓豪很早就对中国传统文化充满了兴趣。在他3岁多的时候就能够背下大段的古诗词,妈妈发现朱梓豪对中国古诗词的浓厚兴趣,就开始带着他读《三字经》《百家姓》启蒙,后来拓展到唐宋诗词。别看他今年只有7岁,但对诗词热爱至极,目前已经背完小学生必背的所有古诗词了。

“平时我在家里就跟爸爸妈妈玩背诗比赛,答对一句加一分,谁先得到10分谁就赢了。”小梓豪说,自己以前在网上看到过其他小朋友参与对诗的活动,感觉自己也可以试一试,正好这次国庆假期和妈妈一起到西安游玩,就专门来到大唐不夜城和“杜甫”来了一场跨越时空的对诗比拼。

“刚开始确实有点紧张,毕竟那么多人看着嘛,但是一旦投入到诗句中去,我就忘记了周围的环境,只想把那些美丽的句子表达出来。”朱梓豪自信地说。

说到在大唐不夜城和“杜甫”对诗,朱梓豪的妈妈丁笑静也透露了一些细节:“当时是要先进行预

赛,谁背的诗词最多,就可以和‘杜甫’对诗。朱梓豪背了差不多100首诗词,获得了与‘杜甫’对诗的机会。没想到孩子全程镇定自若,一下子对了大约90句诗词。现场工作人员觉得他很厉害就拍摄了视频,并上网宣传,没想到一下子就受关注了。”

朱梓豪学校的老师、同学们看到他背诗的视频也纷纷给他点赞。“朱梓豪背古诗词非常厉害,我们都很佩服他,是我们学习的榜样。”同学崔璟说。“朱梓豪平时就非常喜欢古诗词,对古诗词有一些自己独特的见解,课间,他也经常会和同学们一起玩诗词游戏,看了他在视频中的表现,作为他的班主任老师,我也感到非常的骄傲。”班主任徐春飞说。

据了解,东海县实验小学教育集团已连续多年组织丰富多彩的读书主题活动,通过“阅读素养大赛”“诗词中的飞行”“古诗文小考官选拔”“中华美德故事”等,引领师生共读、亲子共读,传承中华文化,不仅提高了学生综合素质,更增强了他们的爱国情怀。



扫码看视频

“六边形”苏州南站外立面亮相

现代快报讯(记者 高达)现代快报记者从中国铁路上海局集团有限公司获悉,10月9日,全国首座“六边形”立体交通枢纽综合体——苏州南站外立面正式亮相,为苏州南站站房投入使用打下了坚实基础。

苏州南站位于苏州市吴江区汾湖高新区黎里镇,是沪苏湖高铁与南通至宁波高铁的“十”字交会共用枢纽站。站房总建筑面积40000平方米,站场规模4台12线,采用全国独有的线下式+线侧式+高架式相结合的候车方式,车站设计旅客最高聚集人数3000人。

苏州南站枢纽综合体内部空间上下错落,建成后将成为一座集高铁、城际铁路、城市地铁、水上客运、机动车停车场于一体的综合交通枢纽车站。站房依托周边水网密布的地理区位,采用高低错落、起伏有致的不规则形态,联结形成独具江南特色的“六边形”站房,是目前国内站房建筑结构形式最多、最复杂的站房之一,也是全国首座“六边形”站房综合体。

目前,苏州南站已进入装饰装修收尾阶段。站房建成开通后,将填补苏州南部与周边城市没有高铁联系的空白,成为苏州南部门户。

南京试点公积金按月直付房租

现代快报讯(记者 杨晓冬)公积金可以直接付房租!10月9日,现代快报记者从南京住房公积金管理中心获悉,近日,南京住房公积金管理中心与南京东南国资投资集团签署战略合作协议,共同推出全省首个住房公积金按月直付房租试点项目。

记者了解到,南京住房公积金管理中心将在东南集团“东南青年汇”长租公寓试点公积金按月直付房租业务,共涉及“东南青年

汇”10个项目,覆盖南京7个主要行政区和江北新区,辐射5000多套房源。

承租该项目的南京公积金缴存职工只需向出租门店提出按月直付房租申请,通过信息录入、系统审核后,申请人的住房公积金将自动转入租赁机构账户,申请职工无需另掏“腰包”支付房租,实现职工一次申请、信息数据跑路、租金无感支付。此外,职工还将享受免押金、租金折扣等优惠政策。

喷了经销商推荐的“神药”
300亩莲藕长成“糖葫芦”

300亩藕塘丰收在望,谁知试采的时候发现莲藕严重畸形变成球状、糖葫芦状。经农业部门检测,原来是经销商推荐使用的神奇地王套餐导致的。

宿迁蔡集镇的老孟四年前经人介绍来到宿豫区的陆集街道陆集社区,承包了300亩地种植莲藕。为了种好莲藕,老孟吃住都在藕塘边,在技术专家的指导下,藕塘的收成也一年比一年好。

8月2日,老孟到经常去的经销商徐某处购买杀菌药给藕塘灭菌,徐某推荐一种名为神奇地王套餐的“神药”,称可以让莲藕更加白嫩,长得更长,增加莲藕产量。经不起徐某的推销,老孟购买了17套地王套餐,8月4日下午安排无人机将“神药”全部喷洒到了藕塘里。

8月底,正是第一批莲藕上市的时间,老孟安排人到最东边的藕塘里采藕。就在老孟满怀期待看到又白又嫩又长的莲藕时,采藕工人拿出水的莲藕却让他彻底傻眼了。只见工人拿出的莲藕颜色发黄,本来该是20多厘米长的藕节现在却只有五六厘米长,正常情况下一条主藕应该在150厘米左右,现在却连五六厘米都没有,拿在手中就像糖葫芦一样。

难道是这个藕塘没管理好?老孟安排工人又换了个藕塘,结果还是一样,莲藕都长成了畸形的形状。

“这是怎么回事呢?平时都是按照老办法来做的,怎么会出现这种情况呢?”想来想去,老孟想到了8月初使用的“神药”。这时有采藕工人提醒说,隔壁乡镇藕塘也出现

了这种情况,也是购买同一家经销商的“神药”。

为了确定真相,9月9日,老孟向宿州市宿豫区农业农村局申请莲藕田间生产事故鉴定。9月13日,该局做出了相关鉴定。

在老孟出示的《宿州市宿豫区农作物生产事故技术鉴定书》上,现代快报记者看到,神奇地王套餐的主要成分为:30%有效成分唑醚·戊唑醇、98%有效成分磷酸二氢钾、60%有效成分氯化胆碱、8%有效成分胺鲜酯、10%有效成分调环酸钙。

“申请人田块莲藕抽样顶芽后第1、2节平均长约6.64厘米和8.64厘米,正常藕样顶芽后第1、2节平均长度分别为12厘米、18厘米。两者相比长度短缩,同时申请人田块莲藕各节表皮呈明显黄褐色,正常莲藕均为嫩白色。”

10%有效成分调环酸钙农业部备案标签产品性能明确标注本品是植物生长调节剂,可以通过植物种子、根系和叶面吸收抑制赤霉素的合成,具有延缓苗旺长、抗倒伏及矮化性能。与申请人田块莲藕节间短缩现象相符。

鉴定意见是:1.神奇地王套餐中的成分均未在莲藕上登记使用;2.申请人田块莲藕受害症状与使用神奇地王套餐有关。

在老孟的催促下,“神药”的生产厂家重庆依尔双丰科技有限公司的胡经理等人也赶到了现场。胡经理对宿豫区农业部门出具的鉴定书表示认可,但在具体的赔偿方面,双方却迟迟无法达成一致。

10月8日下午,老孟对现代快



畸形莲藕与正常莲藕对比

报记者说:“现在厂方提出的处理方案是,每亩赔偿1000多元,而根据当时的市场行情,平均亩产莲藕4000斤一亩,市场平均单价2.8元一斤,我的直接损失每亩就在11200元。后期,我还要清塘、翻土、消毒、灭菌,重新种植藕苗,这些花费都还没算上。现在差距太大了,这个我肯定接受不了。”

老孟说,厂家的说法是,按照用药要求,在喷洒第一次之后,还要进行第二次喷洒,他的藕田只喷洒了一次,损失肯定没有那么大,“不论我喷洒了几次,造成的损失已经形成了啊。”

对此,胡经理表示,公司已经提出了处理方案,但对方并没有接受,“具体的,还在谈,现在说了也没用。等有了结果再和你说。”

现代快报/现代+记者 杨亦文 摄

长假江苏铁路发送旅客884万人次

现代快报讯(通讯员 苏铁轩 记者 李娜)今年的国庆黄金周,江苏铁路部门交出了亮眼成绩单。10月9日,现代快报记者从江苏省铁路集团获悉,10月1日至7日,江苏铁路累计发送旅客884万人次,日均发送旅客126万人次,较去年中秋国庆黄金周增长5.97%,创历年国庆黄金周同期新高。

今年国庆黄金周期间,江苏铁

路旅游流、探亲流、学生流交织叠加,客流持续处于高位运行,每日客发均保持在110万人次以上。客流整体呈现“中间高、两头低”的特点,最高峰出现在10月3日,当日发送旅客达136.80万人次,部分时段和区段客流高度集中,江苏地区前往上海、安徽、浙江、山东、河南、北京等方向的客流上涨明显。

校园里来了个特殊“旁听生”

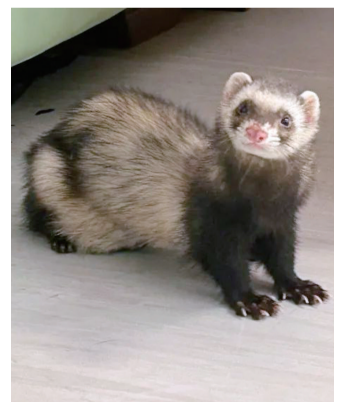
现代快报讯(记者 高达)近日,一只野生动物闯进了苏州吴中区横泾实验小学附属幼儿园的一间办公室。

“学校闯进来一只野生动物,担心会伤及学生,有安全隐患。”事发当天,这位“不速之客”闯进了学校,它一直待在办公室,不愿意出去,老师无奈只能报警求助。

接警后,吴中公安分局横泾派出所民警立即赶赴现场。民警在一间办公室找到了这只小动物。当民警准备靠近仔细查看时,它却十分警觉,迅速逃跑。

在确保不伤害到小动物的情况下,民警关上门进行“围追堵截”。几经周折,众人终于将它捉住,放到了笼子内。通过观察,民警发现它的脸有点像老鼠,体型又和家猫差不多。民警咨询了专业人士后,最终确认这只动物是雪貂。

据介绍,雪貂比较耐冷,但是没有汗腺,耐热能力较差,所以它



雪貂 苏州吴中警方供图

“闯入”学校可能是为了吹空调避暑高温。民警将它送到了苏州市陆生野生动物救护中心。专家表示,雪貂在苏州并无自然分布,这只可能是人工驯养的宠物貂。

目前,这只雪貂已由苏州市陆生野生动物救护中心暂养。