



艺3

艺术品鉴赏/平台
艺术家推介

展览

现代快报+

2023/9/16 星期六

责编:王凡 美编:陈恩武 组版:滕爱花

山水有清音—— 中青年艺术家山水画邀请展之张筱膺

展览时间:2023年9月12日—9月28日

展览地点:南京大学美术馆仙林校区(栖霞区仙林大道163号)

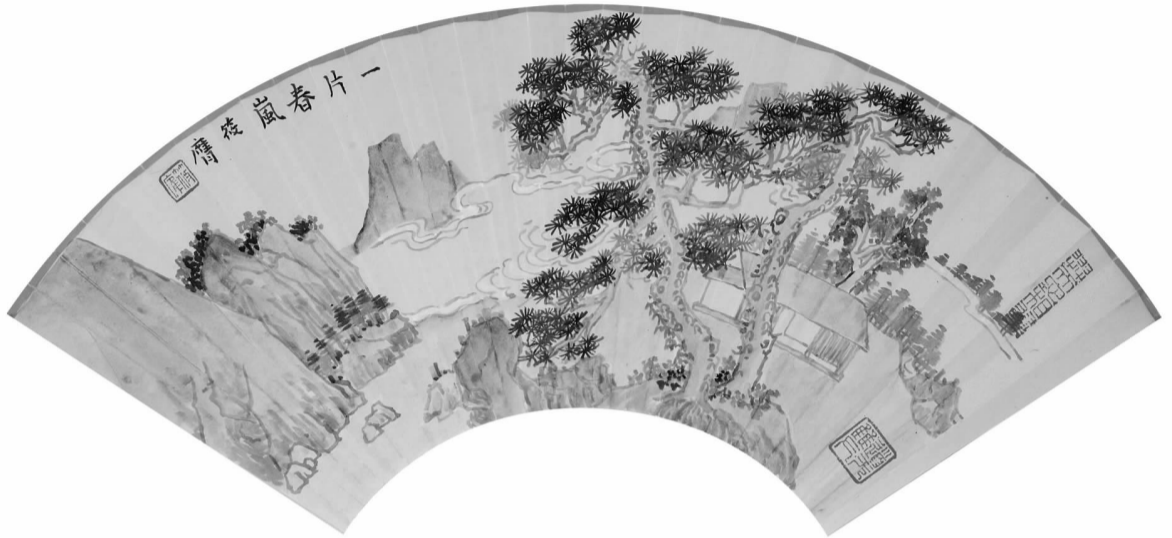
参展艺术家:谢士强 张筱膺 邵仄炯 高树标



张筱膺

辽宁鞍山人,满族,中国民主同盟盟员。本科毕业于鲁迅美术学院中国画系,研究生就读于南京艺术学院,博士毕业于上海大学美术学院。工作以来,多次参加各类艺术展事,并举办个人作品展。出版有《山色如墨》《写意山水》《青绿山水》等技法教材,作品散见于国内各类型报纸杂志。目前为南京艺术学院中国画系副教授、硕士研究生导师。曾担任第十二届全国青联委员和江苏省青年美术家协会副会长。

张筱膺:心象山水,大朴不雕



《一片春岚》扇面

张筱膺从传统中国山水画研习前人的笔墨技法,从对景写生中提炼出富有表现力的笔墨。她笔下的皖南山村、浙东田园、武夷景色,都是以枯笔焦墨勾勒,用淡墨浅绛渲染,枯笔与淡墨,浓淡相宜,焦墨与线条,苍润相济。

——方骏(原南京艺术学院教授、著名画家)

万物万象,是你的心所幻化出来的,你的心喜悦自在,那么万物也就是这样。这里强调的“心”,指的是认识、思维、精神,浏览筱膺老师的画,有野趣、有情趣、有禅趣,是以她的独特的观世间万物、画世间万物,但更是化世间万物。

——心澄(中国佛教协会副会长)

张筱膺博学而雅致超凡,慧达通悟,精勤于画,且孜孜以求,笔耕弗辍。虽居金陵繁华之地,常思山水清灵之域,每暇游历名山大川,岩栖谷饮而不为艰,知奇崛幽丽之景常在险远,乃不恤己女儿之身,攀石援藤,其志必得。归而绎悟途中佳遇,付诸纸笔,所绘草木烟岚,云鹤水亭,无不格高而骨清,每作既成,观者常咨嗟其情雅涵、其意约宛、其气豪壮、其色凛润,其势贯于天然,其风寄于峻傲。

——果光(江苏省佛教协会副会长)

对画家来说,艺术直觉只是“意象”形成的条件之一。要将这心中“意象”呈现出来,必须通过“笔性”来表现。如果说意象是修养的内在规定的,那么“笔性”则是修养的外在显现。在我看来,张筱膺的山水用笔很好地传达了自己的心中意象,已经有了自己的面貌。

——樊波(南京艺术学院教授、博士生导师)

张筱膺作品造景之熟稔以及气息传达之闲适,令人过目难忘,展卷而视,气息若兰,用这样的字样描述感受,并不为过。

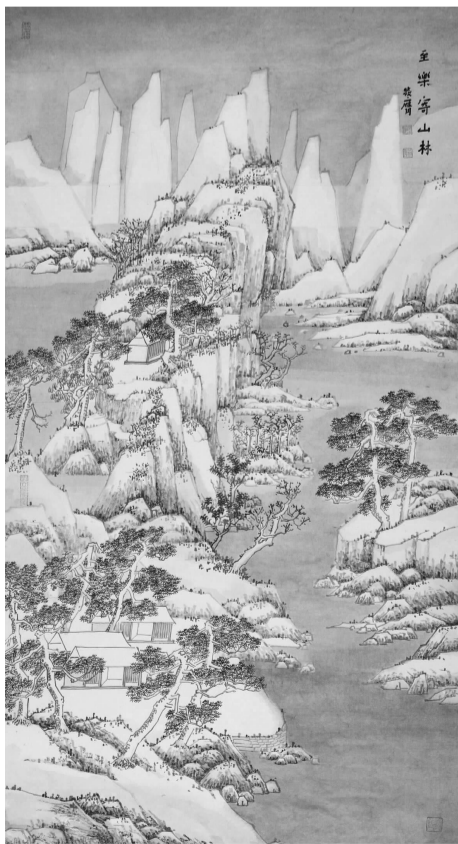
——顾丞峰(南京艺术学院教授、美术批评家)

读筱膺的画可以领略到她对儒、道、释的感悟,感觉到她的平常心,在她的画里你能尽情呼吸,能回归自然。筱膺的画除了让你有视觉上的愉悦,又可以让你有精神上的享受和对生活对自然的憧憬和联想,她的画既是生活情趣的流露又能表现出对意境的追求。她的恬淡纯粹,是一种大朴不雕的美和禅意的演绎,她对大自然的情真意切在她的画中流露无余。

——明瓚(著名画家)



《四季山水》30×137cm×4



《至乐寄山林》68×134cm



《与物为心》70×70cm

(下转艺6、7)