

“海上观潮”艺术系列大展 同行:版画的研究与探索——

英格里德·勒登特、卢治平双个展(一)



《坐领风物-观石篇-望川》丝网版画 68×47cm 2018年



卢治平

1947年6月生于上海。毕业于上海大学美术学院艺术设计系。虹桥半岛版画艺术中心艺术主持、中国国家画院版画专业委员会研究员、上海油画雕塑院一级美术师。曾在上海美术馆、刘海粟美术馆、上海图书馆、意大利米兰永久艺术宫、美国新泽西威廉·帕特森大学美术馆、美国南卡罗来纳州立大学、日本东京中国文化中心、英国剑桥版画艺术中心、上海M艺术空间举办个展。作品为中国美术馆、中国国家画院、上海美术馆、刘海粟美术馆、日本佐喜真美术馆、日本町田市立国际版画美术馆、意大利米兰永久艺术宫等机构收藏。

2023年5月28日,“同行:版画的研究与探索——英格里德·勒登特、卢治平双个展”将在中华艺术宫0米层15、16展厅开幕。此次展览由中华艺术宫(上海美术馆)、上海美术学院主办,上海虹桥半岛版画艺术中心协办、上海市对外文化交流协会、上海长宁文化艺术中心支持,将展出中国艺术家卢治平和比利时女性艺术家英格里德·勒登特(Ingrid Ledent)近年来创作的版画及装置作品共170余件。

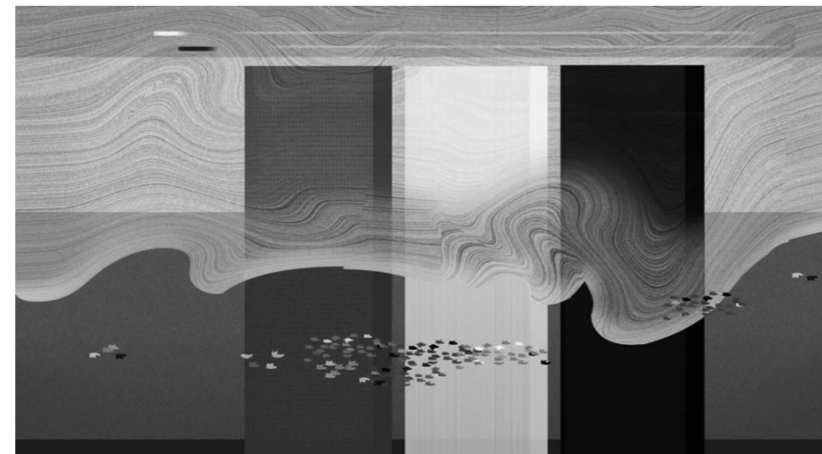
本次展览为中华艺术宫(上海美术馆)“海上观潮”艺术系列展之一。“海上观潮”是在“大美术馆计划”框架下,中华艺术宫(上海美术馆)推出的品牌展览系列,旨在瞄准国内外重要艺术家、重要流派、重要艺术机构三个层面开展合作交流,举办比较研究展、作品联展,藉此见证上海在国内外学术交流、文明互鉴中的独特地位。“同行”主题展览,将中外艺术家作品在同一个空间进行呈现,通过来自于不同文化、不同语境之间艺术家作品中各具特色的艺术语言进行对话,呈现与探讨当下艺术发展中中和而不同、开放包容、创新进取的精神。

本次展览以当今世界最有影响力的版画家卢治平和英格里德·勒登特(Ingrid Ledent)的双个展形式呈现,呼应“同行”主题中既独立又并行的特质。尽管两位艺术家来自完全不同的教育环境

和文化背景,但对于版画研究的创新、版画教育的传承和艺术探索的精神都成为了他们的标签。他们在之前曾进行过相似的合作,熟悉彼此的风格,尊重各自在不同方向上的艺术探索并且互相影响。两位版画家的作品中都充满了对时间和再现性的思考,这原本是版画技术的主要特征;而在他们的创作过程中,这种思考通过艺术语言的不断实验而呈现出了和以往作品既连接又有所发展的新图式。他们就像两条平行线,在不同的地域和领域展开了关于版画的研究探索。

两位艺术家在艺术教育领域也有杰出成就。他们在不断创造突破版画技术和概念的同时,鼓励更多年轻艺术家探索版画的潜力。由卢治平创立的上海半岛版画工作室是一个以教育和版画普及性为核心的重要版画中心。而英格里德·勒登特在上海美术学院创办的石版画工作室,让学生进入一个国际化的当代版画学习环境。他们把年轻的力量集中在一起,通过技术性的打磨和思维上的创新,让版画的未来充满希望。

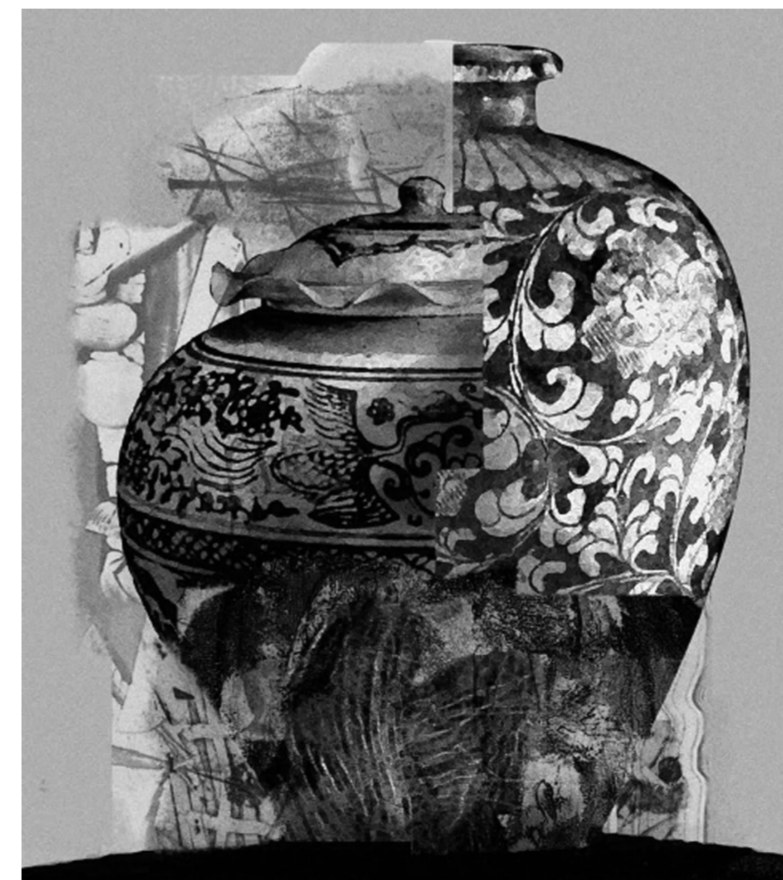
这次展览通过再现他们的创作历程和对版画的不断钻研,展现出两位艺术家在各自领域的最新成就。通过展览,我们看到的不仅仅是中外艺术家最新创作成果的并行展示和呼应,更可以清晰地看到“和而不同”的精神传承以及“文明和谐”的实践范例。 艺文



《都市气象之三:生灵之歌》丝网版画 46.5×102cm 2022年



《瓶非瓶》丝网版画 126×98cm 2009年



《考古07-4,瓶与罐》平版画 67×59cm 2007年



《江南格律-河梦之三》丝网版画 49×66cm 2021年



《枕头和椅子A》装置 尺寸可变 2019年

卢治平:实验,有温度的灰色

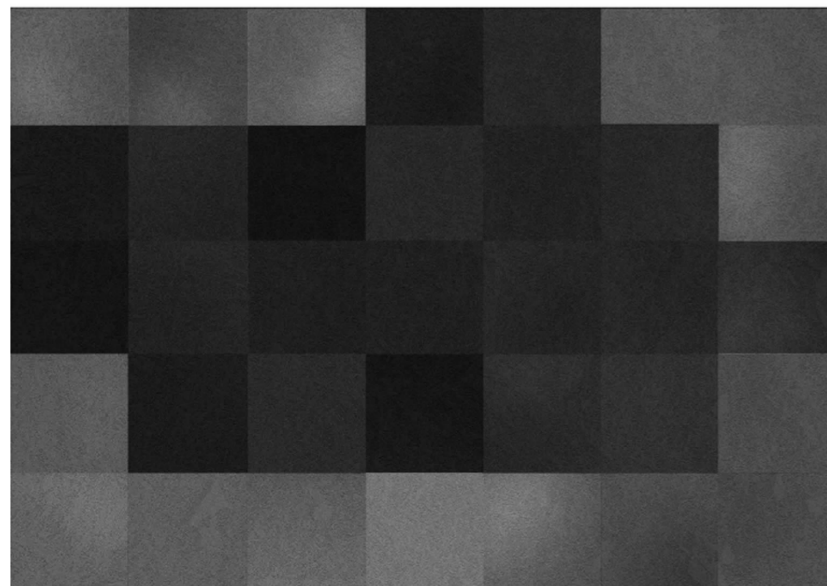
卢治平,1947年出生于上海,中国著名版画艺术家,作为版画艺术在中国的倡行者之一,早在二十年前,卢治平就在上海成立了半岛版画工作室,为学生教授在当时还少人问津的版画技术。

“瓶”是卢治平作品标志性的视觉符号,借由这个简明包容的物象作为入口,以“灰”和“湿润”两个关键词注解传统水墨画世界,对云霞、山川、花草等纹样进行拼贴、错位处理,卢治平的版画语言在传承传统的同时,也对现代绘画原理及方法展开活用,予以生发演绎,开创了一种特立独行的新古典主义风格。

从初涉版画开始,卢治平就低调执着地利用版画的可能性来构建自己的审美世界,对“典型”敬而远之。著名的《瓶非瓶》《润物无声》《内敛的灰色》系列不仅关涉中国视觉文化传统中平和、恬淡的审美取向,也是自身精神、内心观察的外化。既是艺术态度,也是生命态度,甚至是对当下人心世态献上的,细声柔语的规劝和抚慰。

“同行:版画的研究与探索——英格里德·勒登特、卢治平双个展”将首次集中展出卢治平近两年的新作——《实验:空间与灰度解析》(面壁)系列。这两个系列的作品完全从具象中抽身,更为彻底的解构,极简克制的线条与色块,极具颠覆性,毫不设限,呈现出艺术家充沛的艺术创作力。

艺文



《实验:空间与灰度解析》丝网版画 62×76cm 2023年