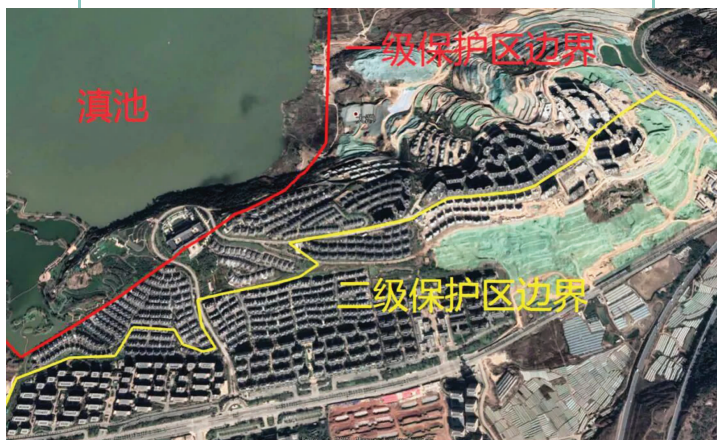


滇池边浇出“水泥山” 被中央环保督察点名!

滇池湖畔长腰山上,大部分土地或者裸露,或者被塑料布覆盖

记者近日随中央第八生态环境保护督察组在云南督察了解到,滇池大量房地产项目与湖争地,严重破坏滇池生态系统完整性,山水林田湖草生命共同体被严重摧残。

据新华视点



2021年1月卫星地图显示,长腰山90%以上区域已被开发为房地产项目,长腰山变成了“水泥山”
督察组供图

长腰山90%以上的表面积已遭到破坏

据悉,滇池163公里岸线有61公里已被房地产等项目侵占。长腰山是滇池重要自然景观之一。但自2016年1月起,昆明诺仕达企业(集团)有限公司在长腰山建设“滇池国际养生养老度假区”,总面积达3426亩,涉及5个房地产项目,其中2个项目侵占了1530余亩滇池一级二级保护区。

据昆明市晋宁区委区政府测算,长腰山90%以上的表面积已遭到破坏。

根据相关政策,滇池一级保护区内严禁出现房地产项目,二级保护区内允许发展一定的“健康养老、健身休闲等生态旅游、文化项目”。“滇池国际养生养老度假区”项目涉嫌以“健康养老”之名行“高档房地产”之实。

督察组还了解到,“滇池国际养生养老度假区”规划建设、销售模式

与高档房地产开发基本一致。如晋宁区住房和城乡建设局表示,该项目拥有“商品房预售许可证”,其房屋不动产权证“权利性质”一栏为“市场化商品房”。

据统计,长腰山上已建成300余栋3层至4层低层建筑、近300栋中高层建筑。

此外,仍有400余栋3层至4层低层建筑正在建设,建筑面积在150平方米~770平方米之间,其中部分房屋已经售卖,单套网签备案价在218万元~2992万元之间。

傍晚时分,记者站在长腰山上看到,脚下几乎无绿色,眼前所见或是一片裸露土地,或是大片塑料布。放眼远处,右侧面湖的山坡上,高尔夫球场若隐若现,紧贴湖岸。左侧面湖的山坡上,混凝土结构中满是步道、人工河道、花园等园林景观,视线再往上,别墅与满是大开窗的高层楼房在山脊上相互交映,位置极佳,可将“夕阳西下”“海天一色”等美景尽收眼底。

“环湖开发”“贴线开发”现象突出

此次滇池暴露的问题并非首次。2016年7月第一轮中央生态环境保护督察曾指出,诺仕达集团建设的有关项目侵占滇池一级保护区。但晋宁区及诺仕达集团不仅没有认真吸取教训,反而变本加厉,在滇池一级保护区毁坏生态林建设了一条沥青道路,并陆续在滇池二级保护区限制建设区违规开发建设房地产项目。

督察组认为,昆明市迟迟不按《云南省滇池保护条例》要求编制出台滇池保护规划,导致滇池保护长期无“规”可循,滇池“环湖开发”“贴线开发”现象愈演愈烈。云南省相关职能部门履职不到位,未及时指出并制止长腰山等区域的违规开发建设问题。近日,云南省委、省政府主要负责同志对滇池保护治理工作进行现场督办,对长腰山过度开发提出整改措施。督察组将进一步调查核实有关情况,并按要求做好后续督察工作。

GREEN
绿色生活, 低碳出行



中宣部宣教局 中国文明网



有距离才美丽

保持安全距离, 确保行车安全

中宣部宣教局 中国文明网