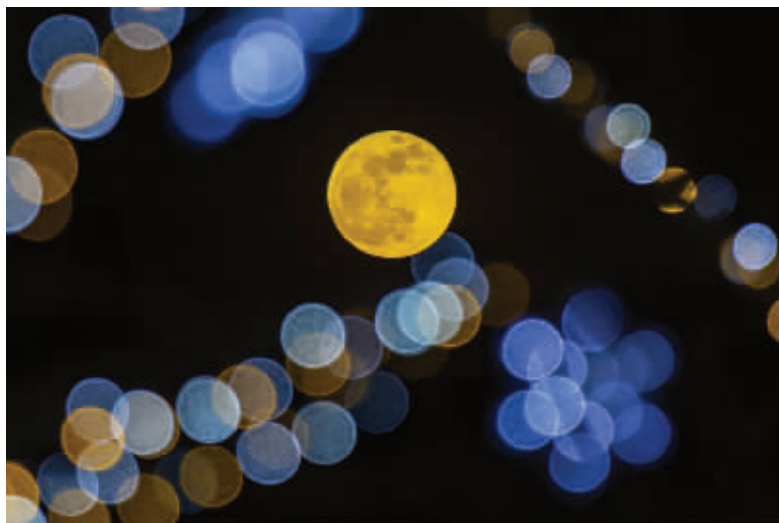




1月21日,大连,天空中的“超级月亮”



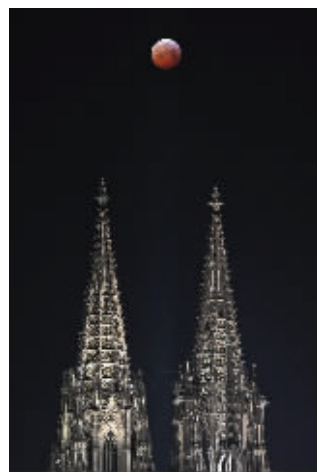
1月21日,北京,“超级月亮”现身天宇

“超级月亮”惊艳全球

1月21日迎来2019年第一个月圆之夜,新年首次“超级月亮”现身天宇。巧合的是,当日还发生一场“月全食”奇观。因此,这一天的月亮也被称为“超级红月亮”。

“超级月亮”是指处于近地点位置附近的满月,其视直径比它处于远地点时大约增大14%,明亮程度大约增加30%。“超级月亮”每年都会发生,有时还不止一次。2019年就有三次“超级月亮”,另外两次是2月19日和3月21日。不过,只有2月19日的满月才是真正最大最圆的。

21日不仅有“超级月亮”,还有精彩的“月全食”。天文预报显示,本次月全食始于北京时间21日12时41分,结束于13时43分,持续1小时2分。遗憾的是,这时正值我国白天。据了解,我国公众上一次目睹“红月亮”是在2018年7月28日,下次再见要等到2021年5月26日。 新华社 视觉中国

当地时间1月21日,比利时布鲁塞尔
超级红月亮当地时间1月21日,德国科隆
超级红月亮

春运首日 工行江苏3000份早餐温暖返乡人



1月21日,2019年春运的大幕正式拉开。为了让赶早班车回乡的人吃上早饭,春运首日,中国工商银行江苏省分行联合现代快报+和南京站为返乡的务工人员发放爱心早餐,让漫漫回家路,从一场不期而遇的温暖开始。

春运首日领到安心早餐,感叹南京很“温暖”

春运首日的早上8点,南京站的客流量就进入了一个小高潮,大量返乡的务工人员开始进入候车厅,手里拎着肩上背着,大大小小的行李装着的一年辛苦劳动的收获。

为了赶车,很多人还没来得及吃早饭,行李安检过后,南京站2楼候车厅的正中间吸引了大家的驻足,成百箱的牛奶和面包垒得如墙那么高。

“中国工商银行江苏省分行联合现代快报+以及南京站为广大返乡的务工人员发放温暖早餐,凭早班车票,就能领取免费早餐一份。”原来是现代快报的网红机器人“快宝”在吆喝。

听到“快宝”的吆喝,乘客们陆续拿出车票,领取了温暖早餐。

老家在东北吉林的苗先生今年早早地就来到了南京站,去年9月份和同乡一起来南京做瓦工的他,由

于老家离得远,火车要开30多个小时,就约着同乡在春运第一天赶回家过年。“坐火车还能有免费早饭,真是没遇到过。”苗先生感叹,没想到能遇到这么温暖的事,不用饥肠辘辘地等火车了。“在老家从来没见过,真是加深了我对南京的喜爱,这个地方不仅气温比老家暖和,人也很‘温暖’。”

上万份爱心早餐将持续发放到除夕

中国工商银行江苏省分行方面表示,“工行有温度”不仅仅是一句口号,工行的温度除了在服务普惠金融上体现,更融入到了社会责任中。“春运期间,岁末天寒,尤其是来宁的务工人员,为了赶早班车回家过年,早饭都来不及吃,在南京站和南京汽车东站送早餐,就是让他们在漫长的回家路上身体暖暖的,心里更是暖暖的。除了南京站,常

州、无锡、徐州等地的车站也有工行送早餐的活动,让更多的人感受到温暖。”

据悉,1月21日当天,南京站发放的爱心早餐的数量有3000余份,本次活动将持续到2月4日(除夕),预计共发放上万份早餐。从1月22日起到除夕,南京站的安心早餐发放地点变更为南京站2楼的158雷锋站。

此外,1月22日、1月23日两天,南京汽车东站也有上千份早餐等着返乡的务工人员来领取。

春运首日,南京站的客流预计在6.5万人左右,车站工作人员提醒乘车的旅客,由于客流量大,建议安排好出行时间,带全证件。

通讯员 王一

