

240户新装修房空气检测,144户不合格

TVOC污染超标最严重;复杂装修可导致污染叠加

新购住房装修或者老房翻新后,大家最担心的就是空气质量。11月28日,南京市质监局发布2018年南京市居民室内空气质量检测结果通报。现代快报记者获悉,此次抽样对象以新房装修或老房翻新完成半年以内,暂未入住的家庭为主。240户受检家庭中,96户家庭室内空气质量达标,144户家庭不达标,不合格率为60%。不合格率影响最大的污染物是TVOC(总挥发性有机化合物),其次是甲醛。值得关注的是,在不合格住户中,近一半装修完工时间未超过3个月。

现代快报+/ZAKER南京记者 徐红艳 文/摄

发布

TVOC超标最严重

2018年是南京市质量技术监督局为南京市民开展室内空气质量免费检测活动的第十个年头。此次检测工作由南京市产品质量监督检验院国家建材产品质量监督检验中心(南京)承担,抽样检验工作从3月持续到11月。

本次共计抽检240户家庭,每户家庭检测2个点。经检测,96户家庭室内空气质量达标,144户家庭室内空气质量不达标,不合格率为60%。从本次检测数据来看,室内空气质量不合格率影响最大的污染物是TVOC,其次是甲醛,苯的影响相对较小。其中,51户家庭甲醛超标,合格率为78.8%;8户家庭苯超标,合格率为96.7%;135户家庭TVOC超标,合格率为43.8%。

近半不合格住户 装修完工不超过3个月

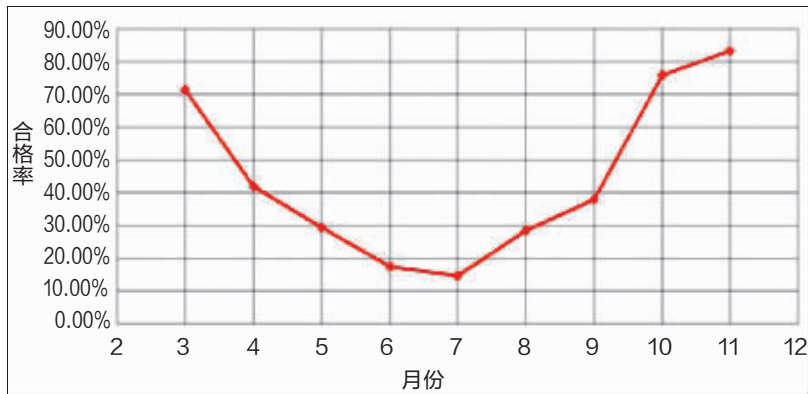
此次抽检以新房装修或老房翻新完成时间半年以内、暂未入住的家庭为主。

装修完工时间	受检户数	合格户数	不合格户数	合格率
不满3个月	96	29	67	30.2%
超过3个月 不满半年	81	28	53	34.6%
超过半年	63	39	24	61.9%
合计	240	96	144	40%

从抽检结果可以看出,装修完工时间越长,合格率相应越高。

“在不合格的住户中,近一半装修完工时间不超过3个月。”南京市产品质量监督检验院国家建材产品质量监督检验中心副主任赵颖峰说,此次抽检发现,甲醛、TVOC含量较高的住户,也多为竣工后1至2个月。因而,在装修完成后3个月内,室内空气污染物浓度较高,要谨慎选择入住时间。

2018年3月-11月室内空气质量合格率趋势图



建议

新装修住房通风一个夏天后再入住

据介绍,此次免费检测活动历经春季、夏季和秋季三个季节。通过3-11月室内空气质量合格率趋势图看到,在温度较高的月份,室内空气质量合格率明显低于温度较低的月份,在6-8月等高温高湿阶段,其合格率均未超过30%。而在3月、10月、11月等温度较低的时段合格率较高,均超过了70%。

“夏季高温高湿,可以加速室内污染物的释放。”对此,赵颖峰提醒,务必使房屋保持良好的通风环境,最好吹过一个夏天后再入住。此外,也可以用绿萝、富贵竹、柚子皮、菠萝、茶叶等天然植物吸附净化室内空气污染物。不过提醒,绿植、活性炭等的吸附效果肯定没有通风好。

家庭装修时,如何最大程度减少室内空气污染?专家建议,选择正规品牌的装饰装修材料,尽可能选择环保型材料。注意察看产品包装上的标志,确定上面标明产品名称、产品标准号、生产企业

名称、产地、商标、规格、等级、污染物释放量限量标志等。购买材料时,主动向商家索要产品的合格检测报告或合格证书。

在选择装修公司时,尽可能选择带有环保标志的装修公司,并在签订装修合同时注明室内环境要求,特别是有老人、孩子和有过敏性体质人群的家庭。同时,尽量要求使用规范、环保的装修工艺,通过改进工艺手段和施工方法对材料进行处理,从而减少污染物释放量。

装修后,想知道室内空气质量如何,最好选择正规的检测机构上门检测。

便携式检测仪的检测结果可能会造成误导。深圳市品质消费研究院对网售室内空气污染物电子检测仪/盒进行了比较试验,结果表明,未经计量认证的检测仪器准确度较差,可靠性较低。现代快报记者也曾做过家庭便携式甲醛检测仪的实验,发现4款甲醛检测仪做出4个结果,没一个准的。

提醒

装修过于复杂,会导致污染叠加

选购装饰装修材料要注意。赵颖峰表示,甲醛被广泛用作生产脲醛树脂、酚醛树脂,这些树脂作为黏合剂的原料在各种板材及家具中大量使用,这些树脂稳定性较差,在使用过程中会长期缓慢释放甲醛气体。除板材外,油漆、涂料等装饰材料中也含有甲醛成分。此外,床上用品、墙纸、墙布、地毯在生产中也会用到含甲醛的助剂。

苯的来源主要是涂料、填料、胶黏剂等。TVOC是室内各种挥发性有机化合物的总称,主要来源于各种涂料、黏合剂、

人造板材等建筑装饰装修材料,以及生活用品中的人造材料等。

除了装修材料选择的问题,装修程度过于复杂,也可能导致污染加剧。比如,一些家庭为追求美观,大面积使用人造板、墙纸等,以及造型复杂的家具。赵颖峰说,这些产品在单独检测时,污染物释放量可能达标,但集中放置在一定面积空间内,其污染物释放量会形成叠加效应,造成污染物含量超标。因此,倡导装修简约大方,不提倡追求复杂的效果。

小心!

新型装修材料 也非“零污染”

快报讯(记者 徐红艳)哪些装修装饰材料要慎选?11月28日,南京市质监局还发布了2018年部分家装污染源产品质量抽检结果通报。现代快报记者了解到,抽检样品来源覆盖南京地区生产企业、建筑装饰材料实体店及各大主流电商平台。此次共计检验125批次,主要检测项目为挥发性有机化合物中(VOC)含量、游离甲醛含量、苯系物含量、可溶性重金属含量、耐洗刷性等。

检测结果显示,内墙涂料合格率为86.7%;胶黏剂合格率93.3%;硅藻泥和壁纸胶产品合格率为100%;美缝剂产品风险监测符合率97.5%。要关注的是,虽然硅藻泥抽检合格率为100%,但并不意味“零污染”。

南京市质监局国家建材产品质量监督检验中心工程师陈竹青表示,此次抽检的硅藻泥20批次产品中,有害物质含量均符合现有相关标准,但各项指标均有检出,这也意味着该材料并非商家宣称的“零污染”。她提醒消费者,尽量避免过量使用,以免产生叠加效应造成污染超标。在选购过程中,注意查看商家展示的样板或样品。优质硅藻泥手感柔和,劣质硅藻泥手感粗硬,尽量不要选择过于鲜艳的产品,有可能添加了化学颜料。



现场展示的合格装修装饰材料

江苏省职业介绍中心现场公益招聘活动部分信息

11月29日(周四)11月30日(周五)
现场人才专场招聘活动
部分招聘信息

南京宏超环境工程有限公司
南京知心天瑞健康管理有限公司
南京诺宝婴幼儿保育有限公司
南京陈华勇餐饮管理有限公司
南京昊旻商务服务有限公司
南京汉府饭店
南京升佑餐饮管理有限公司
时尚莱迪购物广场有限责任公司
中外建工程建设有限责任公司
江苏骥国际贸易有限公司
南京玄武饭店有限责任公司
南京玄楼餐饮管理有限公司
南京烁蕊健康科技有限公司

某单位招聘:护理组长,护理部主任,护理员(有工作经验者优先),工作地点:玄武区 电话:18651613294 潘主任

江苏省苏中建设集团股份有限公司招聘 1.土建工程工地现场主管 2.总账会计 3.土建工程现场施工员 4.土建工程现场技术员。办公地点:石杨路紫丹路9号;杨帆 13951980758

南京大视野玩具招聘:1.货车驾驶员(B照,有上岗证,三年以上驾龄,男,50岁以下)2.电商经理(负责运营,策划,组建并管理团队,年薪30万以上)3.业务经理(45岁以下,负责片区客户维护和开拓,年薪15万以上)地点:建宁路8号 电话:025-85549531 13901583160

南京金奥费尔蒙酒店招聘:需要熟悉酒店各种消防、掌握自动报警系统及联动的功能与正常操作使用,需要有监控员证。联系电话:025-86728888-6503 徐主管

活动预告

12月5日(周三)综合性人才专场招聘活动
12月6日(周四)营销、行政、财务、酒店旅游、零售百货等人才专场招聘活动
12月7日(周五)南京市2018年度退役士兵推荐就业专场招聘活动
12月12日(周三)综合性人才专场招聘活动
12月13日(周四)营销、行政、财务、酒店旅游、零售百货等人才专场招聘活动
12月14日(周五)高校毕业生及管理型人才专场招聘活动
12月19日(周三)综合性人才专场招聘活动
12月20日(周四)管理、贸易、营销、行政、财务、商业等人才专场招聘活动

12月21日(周五)专业技能型人才及大中专院校毕业生专场招聘活动
12月26日(周三)综合性人才专场招聘活动
12月27日(周四)营销、行政、财务、酒店旅游、零售百货等人才专场招聘活动
12月28日(周五)高校毕业生及管理型人才专场招聘活动

网上招聘服务活动

11月1日-11月30日 2018年江苏省高校毕业生就业服务月活动
11月1日-11月30日 2018年金秋招聘月活动
12月1日-12月31日 2018年江苏省高校毕业生就业服务月活动

招聘时间:8:30-11:30 招聘地点:江苏省职业介绍中心(南京市鼓楼街5号华阳大厦2楼,鼓楼公园旁,地铁1号线鼓楼站下3号出口,16、100、34、52路至鼓楼站下即可。) 联系电话:025-83233822、83233823、83233826 中心网址: http://jshrss.jiangsu.gov.cn/col/col57489/index.html 求职群号:176769875 企业招聘群号:144750140 广告