



公交坠江 彻夜搜救

初步调查

重庆万州一公交车突然越线,撞上对向小轿车后冲破大桥护栏

初步确认

当时公交车上共有驾乘人员十多人

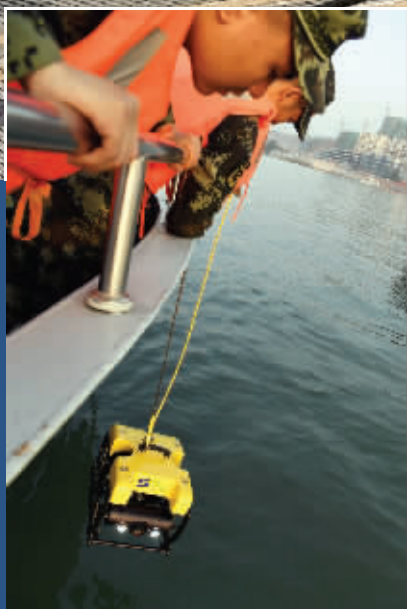
紧急搜救

截至28日20时,救援人员已打捞出2具遇难者遗体

A3



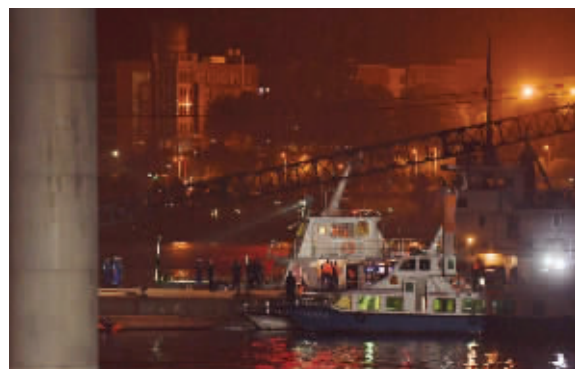
事故现场 视觉中国 供图



水下机器人搜寻坠江公交



事故搜救现场



夜幕降临,事故救援仍在进行 新华社