

扬州文保古宅失火，盖违建惹的祸

居民举报近两月仍未拆，城管局：要与房管、文物部门协商形成方案

扬州许氏盐商住宅建于清末，2008年被确定为市文保单位。因其在建筑上的成就，曾吸引著名建筑学家陈从周、梁思成前来探访。更为人称道的是，这里曾走出一对夫妻院士。

今年6月，住在这里的一户人家开始砌墙建阁楼。8月3日凌晨，正在施工的屋内突然起火，幸被路人发现并报警。附近居民向现代快报记者表示，他们在6月份违建开工时就曾举报，但如今基本完工，仍未见城管部门前来拆除。有居民据此质疑，“如果老宅子真的起火烧毁，这样的责任谁来承担？”

现代快报/ZAKER南京记者 臧晓松 文/摄



上：许氏盐商住宅外景 下：违建的阁楼(红线部分)和内部被烧得发黑的楼梯

辉煌过往

张謇为老宅题匾，还曾走出“夫妻院士”

许氏盐商住宅位于南河下历史文化街区，与著名景区“何园”相距仅200米左右。

丁家湾巷子最东端的一座清代风格的门楼，就是盐商许榕楫的住宅。当年许家老宅占地4000余平方米，房屋达到180余间。因其在建筑上的成就，曾吸引著名建筑学家陈从周、梁思成先后来访。

据了解，许家当年在扬州经营“谦益永盐号”。光绪年间，由谦益永盐号发起的“扬州食商公会”，便设在许家老宅的“尊德

堂”中，扬州的大盐商们曾在这里议事——“尊德堂”堂匾由晚清状元张謇书写。

许氏后代人才辈出，其中许国志是我国运筹学的开创者之一，1995年当选为中国工程院院士；而其妻蒋丽金曾参与中国首次人工合成牛胰岛素实验，后来当选为中国科学院院士，许家也因此被人称为“一门两院士”。

2008年，许氏盐商住宅被列为市级文物保护单位。2011年被列入当年古城保护修缮工程计划。

违建难拆

租户悄悄砌墙建阁楼，工地曾发生火灾

8月3日凌晨的一场火灾，让许氏盐商住宅的违建问题浮出水面。

现代快报记者采访获悉，当天一位路人发现许氏盐商住宅冒烟后报警，东关派出所民警以及消防人员第一时间赶到现场处置，所幸发现及时，未造成更严重后果。有居民向记者表示，早在6月份就曾向城管部门举报违建，但至今基本完工，却仍未拆除。

拥有居住权的租户阙某表示，“就是做防水的人施工时不小心遗留火星，后来到半夜就引燃

(楼梯)了，当时没烧得起来。”

现代快报记者在屋内注意到，楼梯下方已经被烧黑。楼梯上方就是附近居民反映的加建的阁楼，朝南还增加了一个金属门和小阳台。阙某称是因为屋顶漏雨，才掀掉屋顶重修，“阁楼以前就有，我本来打算增加高度，但城管部门一直不让我增加。”

有不愿具名的居民表示，“以前这个阁楼只能弯腰进去，也就是摆摆杂物，现在人都可以轻松在里面走了，怎么可能没加高？”该邻居称阁楼加高了一米左右。

部门声音

直管公房管理处：要求住户自行拆除

涉事房屋的产权为扬州市直管公房管理处所有。现代快报记者了解到，早在6月27日，扬州市直管公房管理处旗下的扬州佳恒物业曾张贴通知称，“经现场勘查，你在屋面上私自抬高檐口高度并搭建违章建筑。根据相关规定，现通知你户自行拆除违章建筑部分，恢复原状。”通知同时抄送社区及广陵区城管局东关大队。现代快报记者就相关违建问题采访该单位时，直管公房管理处拒绝接受采访。

市文物局：很明显就是违建

据了解，此前扬州市文物局未接到过关于许氏盐商住宅的违建问题的举报。

8月3日下午，现代快报记者就相关问题进行采访时，该局文保处立即组织人员到现场调查，“很明显就是违建。”文保处相关负责人表示，经过与扬州市直管公房管理处对接，下周将组织人员上门执法，“首先是要求住户自行拆除，如果不拆的话，肯定是要组织强制拆除，需要由城管部门协助。”

广陵区城管局：需三个部门协调方案

“当初在接到举报时，我们就立即下发停止施工核查通知书。”城管人员8月6日接受采访时表示。广陵区城管局东关大队相关人士同时对直管公房管理处的做法并不认可，“首先房管部门就是主体单位，肯定是他们先管，不是简单地发个通知抄送给我们。房管部门觉得该怎么整改要跟我们提，我们没有房屋原来的图纸，也不知道怎么拆。接下来需要城管、房管、文物部门三方坐下来协商，形成具体的方案。”

兴业银行南京分行成功注册 全国首单保障房绿色债务融资工具

近日，由兴业银行作为主承销商的南京浦口康居建设集团有限公司绿色债务融资工具在银行间市场交易商协会注册成功，为全国首单保障性安居住房工程项目绿色债务融资工具。

据了解，该绿色债务融资工具得到了银行间市场交易商协会及江苏省住房和城乡建设厅的大力支持，注册金额23亿元，期限5

年，募集资金将全部用于保障房项目建设。与普通保障房项目不同的是，该绿色债务融资工具支持的保障房项目将严格按照绿色建筑标准进行建设，建成后的住宅及公共建筑均能达到国家绿色建筑二星及以上标准，具有环境优美、节能降耗、舒适度高等特点。据初步测算，项目建成后年节电量约386.76万度、折合标煤节

约量为484.87吨/年，年节水量约81344.7立方米。

作为全国首家赤道银行的省级分行，兴业银行南京分行近年来充分发挥绿色金融专业优势，不断加快产品及服务创新，先后落地江苏省首笔能效贷款、江苏省首笔排污权抵押贷款、全国首单非上市公司绿色资产支持专项计划、江苏省首笔绿色非公开定

向发行债务融资工具，建成江苏省首家绿色主题银行等。同时，该行大力推进直接融资，积极打造“商行+投行”业务格局，运用债务融资工具承销专业优势，持续拓宽企业融资渠道，降低企业融资成本，不断提升服务实体经济能力。今年1至7月，该行累计承销非金融企业债务融资工具近200亿元，承销规模位居江苏省内同类型股

份制商业银行中前列。

“服务实体经济、推动绿色发展，银行业大有可为。我们将充分运用多元化金融产品，提供多样化的‘融资’与‘融智’服务，助力江苏高质量发展，为加快建设‘强富美高’新江苏积极贡献力量”。兴业银行南京分行有关负责人表示。

通讯员 欣仁

月星家居卡子门商场十周年·再起航

十年，见证一座城市的发展；十年，见证一个行业的辉煌。十年的月星卡子门商场在新的起点，开启新的征程。

蛋糕、美酒、鲜花，月星家居卡子门商场十周年答谢酒会于8月4日盛装揭幕。月星家居集团南区副总经理、南区招商副总监、月星家居卡子门商场常务副总经理、总经理助理

等出席了酒会并分别致辞，感恩过去十年的努力，预祝更加美好的未来。同时，还邀请了十大经销商代表出席，颁发“共赢之星”奖杯，表彰一路相伴走来的经销商朋友们。

月星家居南京卡子门商场十周年庆典活动将持续为消费者打造一场饕餮盛宴。1000份感恩回馈卡、1000元无敌神券

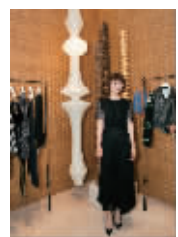
免费送；0元抽iPhoneX、3万元免单大奖、梵蒂乳胶床垫；8888个店庆福袋瓜分1000000元现金；还有金条、丝涟睡眠枕、康宁锅、华庭骨质瓷餐具、虎牌电饭煲、55英寸海信液晶、爱仕达煎锅、莱克挂烫机等豪礼等你来！

广告

LOEWE罗意威 全新南京德基广场精品店开幕

LOEWE罗意威荣幸宣布由Jonathan Anderson创意主导的LOEWE罗意威之家在南京德基广场开幕。著名影星袁泉受邀出席开幕活动。

在114平方米的空间内陈列了LOEWE罗意威全新女装系列，包括成衣、手袋、配饰等全线产品，并邀请模特演绎品牌2018秋冬系列。8月1日在中国地区独家首发的迷你Gate手袋配合着七夕情人节的到来，也将在全新精品



著名影星袁泉身着黑色波点百褶长裙，搭配酒红色迷你Gate手袋出席开幕活动。

店登陆。全新LOEWE罗意威南京精品店的环境让人即刻联想到品牌对艺术和创新地不断追求，亦诠释了品牌在艺术设计领域的不断创新。 通讯员 赵欣