

# 即食燕窝含量标注有“陷阱”?

现代快报记者探访发现:包装上写的固形物含量其实是干燕窝泡发量

高价燕窝营养不如鸡蛋?近日,关于即食燕窝的报道让小伙伴们吃了一惊。即食燕窝里到底含多少燕窝?商家有没有玩文字游戏造假?燕窝营养到底如何?4月13日,现代快报记者走访了南京多家燕窝专卖店,并采访多位专家,还原即食燕窝的本来面目。

现代快报/ZAKER南京记者 徐岑 耿朴凡 文/摄

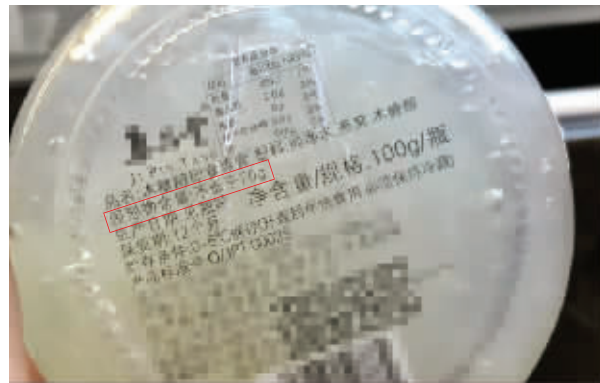
## 争议 有报道称即食燕窝97%以上是糖水

“燕窝的营养价值远不如牛奶和鸡蛋”“有些即食燕窝,97%以上的成分是糖水和增稠剂”……这两天你是不是也看过类似报道。根据报道内容,第三方检测机构通过对燕之屋等6款即食燕窝检测发现,唾液酸和蛋白质含量远远不及鸡蛋和牛奶。最让大家震惊的是,很

多即食燕窝包装上写着“燕窝固形物含量不低于25%”“不低于60%”等,实际检测发现,燕窝添加量少得可怜。糖水和增稠剂才是主要成分,至少占97%以上。

对此,被点名的“燕之屋”4月12日在其官网上发布声明,表示“即食冰糖燕窝中,97%为糖水和

增稠剂”为断章取义,故意隐藏重要信息,误导消费者。声明中说:即食燕窝产品,都是以燕窝为主要材料,严格科学配方配比,符合国家有关部门的质量标准。每一款即食燕窝产品内含有3%左右的纯净燕窝原料。即食燕窝产品的价格取决于燕窝投料量,而不是水。



即食燕窝包装上标注的固形物含量

## 疑问 燕窝营养不如鸡蛋?

一直以来,燕窝都是很多人眼中的滋补佳品。但是有报道称,即食燕窝营养远不及鸡蛋。还有人说,吃银耳和燕窝一个效果。

对此,南医大二附院主管营养师梁婷婷表示,燕窝和鸡蛋其实并不具备可比性。鸡蛋是优质的蛋白质来源,而燕窝的主要营养成分在于唾液酸。“人体有8种必需氨基酸,其中赖氨酸就可以从燕窝中获取,能促进发育、增强免疫等。”如果有病人缺乏赖氨酸,燕窝作为一种保健性食材,医生一般会考虑推荐他们服用,“燕窝

能在短期内帮助恢复元气,还是有一定疗效的。”同样,梁婷婷认为,“银耳虽然对增强免疫力有一定帮助,但远远不如燕窝。”

江苏省中西医结合医院消化科主任医师夏军权也认为,燕窝和银耳虽然功效类似,但强弱差别很大。“两种都能滋阴润肺,但是燕窝作为滋补品,效果更好。”

那么即食燕窝呢?梁婷婷表示,即食燕窝肯定也有一定营养,但是含量可能比较低,还是买天然燕窝自己炖,营养价值更高。

## 探访 固形物含量其实是干燕窝泡发量

两方说法不一,到底谁对谁错。4月13日,现代快报记者进行了探访。对比多家即食燕窝产品后,记者发现基本每一种产品包装上都有两种含量说明,一种是净含量,另一种为固形物含量。通过询问,各家销售都表示,固形物含量就是燕窝的含量。

燕窝不能过量服用,如果每天都吃,一般来说不应该超过2到3克。一款70克一瓶的日服即食燕窝

产品,标注固形物含量不低于24克,若按照销售的说法,24克就是燕窝含量,一天一瓶岂不是过量了?在记者的追问下,一家销售人员才解释,2到3克指的是干燕窝的量。而干燕窝经过清洗、浸泡、炖煮,吸收了很多糖水,“它的泡发量通常是10倍,比如2到3克的燕窝可以泡20到30克。所以固形物含量里面也可以说是含水的。”

即食燕窝保质期通常很短,大

部分在7天以内。比如,一款售价1480元的即食燕窝,200克一瓶,销售人员介绍,每天吃一勺,7天内要吃完。这样算一下,每一勺就价值211元。部分日服产品,单瓶价格也有88元、100元以上的。

有人觉得即食燕窝性价比,记者算了一笔账。比如,1480元的即食燕窝中约有20克燕窝,平均每克74元。而同品质的燕窝,90克6280元,每克约70元。两者相差不大。

## 江大学子热情参与资易通宣讲 听CEO盛洁俐科普不良资产处置新玩法

“资易通的品牌理念是‘资产处置 简易通行’,我们正在利用技术赋能的方式去实现它。”4月9日,在江苏大学校园招聘宣讲会现场,资易通创始人、CEO盛洁俐围绕不良资产处置和金融科技,向到场学子分享资易通的初心、现状与成长,并针对大家感兴趣的话题作了交流。

从致力于提供一站式不良资产处置服务为起点,到如今平台累计处置不良资产规模突破千亿、获得近800家合作伙伴青睐,盛洁俐对资易通进行了深入解读。她表示,资易通希望通过大数据、云计算、人工智能等FinTech创新,构建不良资产新生态体系,以简单、高效地完成处置工作,实现不良资产整体进化。

有人坦言,参加宣讲会之前确实对催收有误解。台上这位女性CEO的形象,与大多数人心中体态彪悍的催收人员也大不相同。实际上,盛洁俐是不良资产领域的资深从业者,曾先后在花旗银行、皇家苏格蘭银行、ANZ澳盛银行、平安陆金所等金融机构担任高级管理职位。“我想通过自己的努力,扭转人们对清收的误解,改变行业形象。”盛洁俐说。

本场宣讲会除了吸引不少应届毕业生参加外,还有众多其他年级

的学生参与。一些来自计算机、数学等相关专业的同学,对资易通在大数据、AI算法方面的研究很感兴趣,希望能够有深入交流的机会。对此,盛洁俐表示资易通的大门随时向同学们敞开,欢迎大家到资易通上海杨浦研发中心访问、交流。

校方负责学生就业工作的领导介绍,资易通在来校招的诸多单位中,是一家非常特别的公司,“几乎没有接触过相同类型的企业”。他认为在鼓励创新创业的大环境下,学生有机会接触到金融领域内的明星创业公司,对开拓眼界大有帮助。基于此,他希望邀请盛洁俐担任学生创业导师,未来将与资易通在学生创业交流、技术竞赛等领域开展合作。

截至今年3月,资易通累计处置金额达到1228亿元,累计处置案量达1068万户,委案方有212家,处置方有527家。此外,资易通研发的SAAS管理系统“日蚀”、“猫掌



“APP”、“猫捕快”APP、AI清收解决方案“云电猫”等处置工具,都可以为有志向的同学提供更大的舞台。目前,资易通校招岗位集中在java、算法和产品等方面。

宣讲会结束后,现场提交简历的队伍排起长龙,资易通负责招聘的员工也被热情的学生们围住,继续交流同学们所关心的问题,包括资易通的福利待遇、校招流程等。

江苏大学是本次资易通校园招聘的第四站。此前,资易通已经在复旦大学、华东理工大学和上海理工大学举办了招聘会。4月18日,资易通还将参加江苏大学的双选会,吸引更多优秀人才加入资易通成为建设者,一同为改变不良资产处置而努力。

## 华泰柏瑞生物医药今年以来涨幅超10%

2月份以来医药行情持续演绎,板块表现如火如荼。截至3月30日,中证医药指数今年以来上涨7.93%,在中证800一级行业系列指数中排名第一,相关主题基金净值

随之上涨,以华泰柏瑞生物医药基金为例,该基金年初至今取得了10.91%的正收益,去年11月以来回报率11.23%,在同期发行的51只灵活配置混合基金中排名第一

(wind数据)。据了解,该基金经理徐晓杰博士毕业于中科院上海生命科学院,深耕医药板块十多年,对医药行业有着独到而深入的见解。

产品有风险,投资须谨慎

## 工银瑞信“锚定”全球新经济

每年的福布斯排行榜“放榜”都会引发广泛关注,而今年的榜单上最引人注目的,除了全球和亚洲首富的“换人”,还有科技新贵们的“扎堆”亮相。业内普遍认为,受社会发

展等影响,新经济股票未来或具有获得长期超额收益的能力,投资者只要顺势而为,便可踏上新经济的“掘金”之旅。不过,在新旧经济胶着的状态下,投资者投资新经济更需

“火眼金睛”,不如借道相关主题基金。如正在发行的工银瑞信新经济灵活配置混合型ODII基金,实现财富升级。

产品有风险,投资须谨慎

## 奥克斯京东再度强强联手 在深度合作中重构行业新格局

4月12日,奥克斯以爱家为主题,携手被誉为电商领域领先企业——京东,再启“京东超级品牌日”。此次双方合作,将打造无界零售模式下智慧购物、智慧生活的新体验。在4月这个重要的空调销售节点抢占先机。

### 奥克斯、京东双剑合璧打造空调热卖季

早在2010年,奥克斯率先进军电商领域,与京东建立了合作关系。在4月12日,奥克斯京东超级品牌日开启前夕,奥克斯携手京东率先在京举办了奥克斯京东超级品牌日发布会暨新品推介会。新品空调“窈窕淑女”将首次亮相,同时首席产品艺术官欧阳娜娜将到场助阵,而小奥动画大电影预告片也将首次上线。

4·12奥克斯京东超级品牌日当天,新品“淑女”柜机也将同步开启预售模式,同时奥克斯更会推出每满1000减100的超值福利。

### “高颜值+硬品质”奥克斯当之无愧双料王

奥克斯空调的高颜值及硬品质,一直以来都深受消费者认可。近年来,通过符号式的品牌联想,奥克斯不断进行品牌升级,在家电行业逐渐成为“年轻”、“时尚”与“品质”的代名词,在未来年轻市场有着可预见的主导地位。而在即将到来的4月12日奥克斯京东超级品牌日,奥克斯旗下实力与颜值兼备的“祥云”变频倾城、一



级明月侠、黄金侠”等一系列精品空调,都将作为本次奥克斯京东超级品牌日主推产品惊艳亮相。

本次奥克斯与京东联手,在以品质科技为主导的品牌与布局新零售的渠道支持背景下,相信奥克斯空调会打破线上销额的新纪录,再创销售奇迹。

互联网催生了零售业的变革,在未来“无界零售”的新时代,线上线下将加快融合。一直走在互联网前沿的奥克斯空调,在转型与升级中不断实现自我突破,一路成长为行业的破局者和领跑者。今年奥克斯与电商零售巨头京东再度强强联手,打造“奥克斯京东超级品牌日”,将率先在空调产业完成“无界零售”落地,为每个家庭带来“智慧生活”新体验。今年的奥克斯在京东超级品牌日这个大舞台上,又会创造出怎样的惊人销额呢?让我们拭目以待。

## 浦银安盛权益投资能力行业排名前五

今年以来A股走势跌宕起伏,市场风格频繁转化,可谓一波三折。资本市场震荡不断,投资难度逐步加大。浦银安盛经受行情波动考验,交出一张靓丽的答卷。公司一季度权益业绩亮眼,排名高居110家同业公司的第5名。

海通证券统计,浦银安盛旗下权益产品表现出众,其中浦银医疗、浦银价值A和浦银增长三只产品今年一季度收益率分别达到7.54%、6.30%和5.12%,均大幅跑赢业绩比较基准,业绩表现在同类产品排名前列。

产品有风险,投资须谨慎