



艺8

艺术品鉴赏/平台
艺术家推介

展览

现代快报 2016/9/24 星期六
责编:徐馨儿 美编:时芸 组版:滕爱花

远光照人——中国当代版画邀请展

展览时间:2016年10月9日~10月17日
开幕时间:2016年10月9日 上午10点18分
主办方:现代快报
承办方:艺加文投
展览地点:江苏省现代美术馆
展览地址:南京市建邺区梦都大街50号

“远光照人”中国当代版画邀请展

陈海燕

1955年出生于辽宁抚顺市,1984年毕业于浙江美术学院版画系。现为杭州中国美术学院版画系教授。



陈海燕

方利民

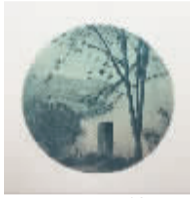
1964年生于浙江衢州。1999年毕业于中国美术学院版画系并获硕士学位;同年留校任教。中国美术学院绘画艺术学院副院长;中国美术学院版画系教授;中国美术家协会会员。



方利民《东湖揽胜方利民》

付河江

1974年生于新疆乌鲁木齐。毕业于中国美术学院并获艺术硕士学位。现就职于中国美术学院版画系。中国美术家协会会员。作品被中国美术馆、浙江美术馆等艺术机构收藏。



付河江
《阿曼法云的早晨》

辜居一

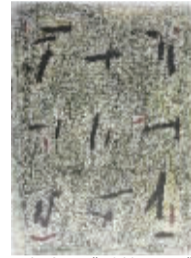
男,1958年出生,原籍广东潮安,现任教于中国美术学院绘画艺术学院版画系,浙江美术家协会会员,新安版画研究院院长。有关版画专业论文多次在国内学术期刊和论文集发表,主持过省厅级和国家社科基金艺术学的科研项目。



辜居一《映日》

郭有明

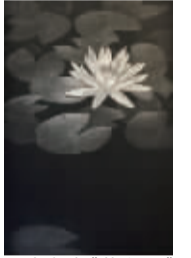
1961年生于内蒙古呼和浩特,师从靳尚谊、潘世勳、吴小昌等先生。2004年至今为浙江财经学院副教授,造型艺术研究所副所长。



郭有明《随笔2013》

李言波

李言波毕业于中国美术学院版画系,分别于2005年与2014年获得学士及硕士学位。现为中国美术家协会会员、浙江美术家协会会员。现工作生活于杭州。



李言波《莲·初夏》

刘元捷

中国美术家协会会员、全国城市雕塑建设指导委员会会员、中国雕塑学会会员、上海美术家协会会员。2007年毕业于中国美术学院雕塑系,获学士学位。2012年任教于华东师范大学美术学系,讲师。



刘元捷《申城印象》局部

应金飞

1967年生于浙江仙居,浙江美术馆副馆长,中国美术学院教授、研究生导师,浙江省美术家协会副主席、浙江省水彩画家协会副主席,中国美术家协会会员。作品曾获:第十一届、第十二届、第十三届浙江省美展金奖。



应金飞《龙井·环翠》

张敏杰

现为中国美术学院绘画艺术学院教授、研究生导师。中国美术家协会壁画艺术委员会委员、中国版画家协理事。中国工艺美术家协会纤维艺术委员会副主任。



张敏杰《舞台NO.2》

张晓锋

1976年8月出生于乐清市。2001年毕业于中国美术学院版画系获学士学位,2008年毕业于中国美术学院版画系获硕士学位,2001年至今留版画系“中国传统木版水印工作室”即“紫竹斋”任教。副教授,中国美术家协会会员,浙江美术家协会会员。



张晓锋
《雁荡小景之二》

周崇涨

1964年出生,毕业于四川美术学院版画系,获中国美术学院艺术硕士学位,中国美术家协会会员,中国美术学院教授、硕士生导师。



周崇涨《向光注视》

周蕴智

女,1985年生于上海。2008年、2011年毕业于中国美术学院版画系,分获学士学位、硕士学位。中国美术家协会会员、浙江省美术家协会理事。



周蕴智《秋暮薄雾》

付继红

1974年生于四川安岳。1996年考入四川美术学院版画系。2000年留校于四川美术学院版画系,长期从事版画系油印套色木刻的科研和教学工作。



付继红《移动风景2》

胡洁

2014年毕业于四川美术学院版画系,获硕士学位。现任重庆市艺术工程职业学院专业教师。



胡洁《我们结婚啦》

金洪钢

1976年8月出生于湖南,2006年毕业于广州美术学院版画系。2006年至今任教于四川美术学院版画系。



金洪钢《白脸》

康宁

1950年生于四川江安县。1982年毕业于四川美术学院。现任四川美术学院教授,中国美协会员,中国版画家协理事,重庆市学术技术带头人,重庆市政协委员,重庆市文史馆馆员。



康宁《天马行空》

李川

1971年生于中国重庆。1996年毕业于四川美术学院版画系。2002年中国美术学院研究生学历班。1999年—至今任教于四川美术学院版画系。曾版画系副主任、现任新媒体艺术系副主任。



李川《旅途》

梁益君

中国美协会员,四川美术学院副教授,硕士生导师。1960年生于重庆,1977年考入四川美术学院绘画系,1982年获学士学位,1988年起在四川美术学院任教至今。



梁益君
《桃园春色NO.1》

牟学谦

1977年出生于辽宁,2000年毕业于哈尔滨师范大学,2004年考入鲁迅美术学院版画系,2007年毕业于四川美术学院。



牟学谦
《北方森林之三》

舒莎

1979年生于湖南长沙。2006年研究生毕业,获硕士学位。2006年留校任教至今。四川美术学院版画系教师,讲师,重庆美术家协会会员。



舒莎《蝶伴NO.3》

温科

1978年7月生于四川井研。重庆市美术家协会会员,讲师。1998年考入四川美术学院版画系版画本科专业。2006年四川美术学院版画系研究生毕业,获硕士学位。现工作生活于重庆。



温科《大头贴叁号》

杨湧

1978年出生于云南。2002年本科毕业于四川美术学院版画系。2006年研究生毕业于四川美术学院版画系,获硕士学位。2007年任教于四川美术学院版画系,讲师,三版工作室主任。



杨湧《Pandaren 1》

臧亮

1984年生于甘肃兰州。2007年毕业于四川美术学院版画系。获学士学位。

2012年毕业于四川美术学院版画系。获硕士学位。现任教于四川美术学院版画系。为中国美术家协会会员、重庆美术家协会会员。



臧亮《真实与荒诞共处II》

钟长清

四川美术学院版画系教授,硕士生导师。1982年毕业于四川美术学院绘画系版画专业。1984年四川美术学院绘画系版画专业研究生毕业,获硕士学位。

中国美术家协会会员。中国版画家协会会员。



钟长清《高原夕照》