



艺8  
艺术品鉴赏/平台  
艺术家推介  
展览

现代快报 2016/8/20 星期六  
责编:徐馨儿 美编:江佳镁 组版:黄伟

墨语寻梦——赵绪成水墨艺术

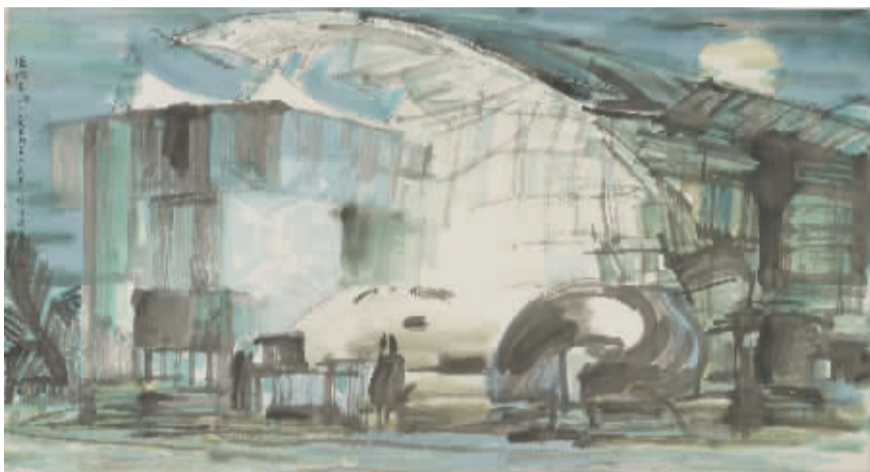
展览时间:2016/08/25~2016/09/04

展览地点:北京市东城区五四大街一号中国美术馆

主办单位:江苏省委宣传部、江苏省文学艺术界联合会

参展艺术家:赵绪成

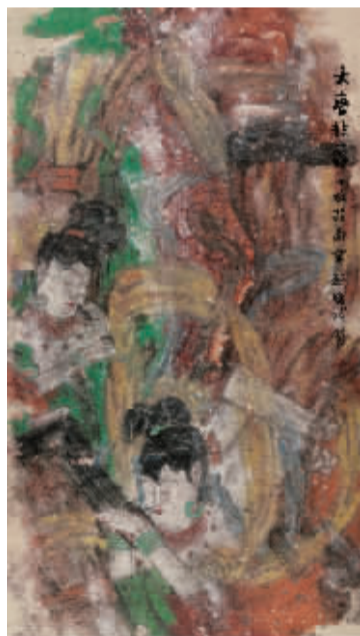
# 赵绪成水墨艺术展下周北京开幕 打响江苏书画名家晋京系列展第一炮



现代交响



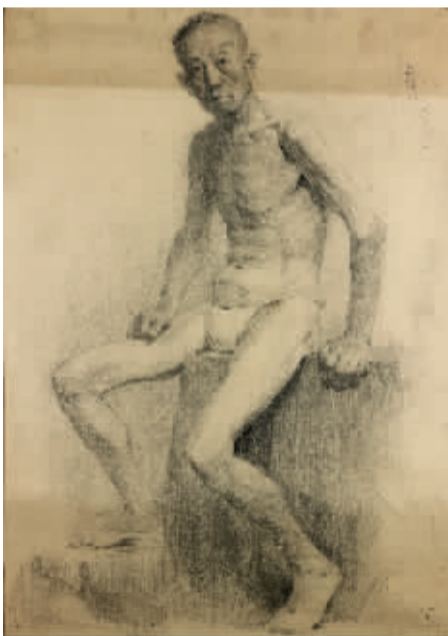
天边的云·喜马拉雅4



大唐非梦



霸道



人体素描

## 赵绪成的意义

文/章剑华(江苏省文联党组书记、主席)

《墨语寻梦——赵绪成水墨艺术展》拉开了江苏省委宣传部、省文联共同主办的“紫金文化奖章”江苏书画名家晋京系列展的帷幕。之所以由赵绪成来为本次系列活动“打头炮”，是因为赵绪成有着独特的意义。

赵绪成的意义在于他的艺术创作。习近平总书记指出，创作是艺术家的中心任务，作品是艺术家的立身之本。赵绪成正是这样。他从事书画艺术半个多世纪，无论是在学生时代，还是在长达20多年的江苏省国画院院长的岗位上；无论是在繁忙的工作之余，还是在退休之后，都心无旁骛，潜心于书画艺术创作，用生命诠释艺术，用墨语追寻梦想，用心血倾注书画，创作了大量具有社会意义、文化情怀、艺术价值、思想深度的精品力作。

赵绪成的意义在于他的艺术精神。他始终高举起省国画

院首任院长傅抱石先生“其命惟新”的艺术旗帜，坚定不移地弘扬艺术创新精神，在艺术创新之路上奋力前行。他有极其深厚的传统艺术功底。他早期的“飞天”和人物画，就已达达到很高的艺术水准。然而，赵绪成以其极强的创新意识和宽广的视野，汲取西画以及现代艺术元素，包括借鉴声、光、电等新兴艺术表现形式，运用到他的艺术创作之中，独创了“新飞天”和“现代都市水墨”，开辟了中国画的崭新境界，构筑了当代中国画的艺术高峰。在书法创作中，赵绪成先生真正把书画艺术相融通，将中国画的构图造型手法运用于书法，但又不是那种简单地把汉字还原于图画的庸俗做法，而是对汉字进行“水墨”造型，产生独特的艺术效果，进而将书法变成真正意义上的“现代书法”和“现代艺术”。

赵绪成的意义在于他的艺术生命。毕加索曾经说过这样一句话：“我小时候已经画得像大师拉斐尔一样，但我却花了一辈子时间学习像小孩子一样画画。”赵绪成先生何尝不是这样呢？他二十多岁时绘画简直像七十多岁时那么成熟；他七十多岁时绘画又简直像二十多岁时那么富有朝气。赵绪成先生始终充满着生命的活力。他的心理年龄比实际的生理年龄年轻得多，而他的艺术年龄正处在青春勃发之际。如今，他虽年逾古稀，但他正进入又一个艺术创作的高峰期。看他的作品，看他的展览，我们就知道他现在的创作热情是多么地高涨，他的书画技艺是多么地炉火纯青而又耳目一新。

凡是过去，皆为序章。但愿赵绪成先生不忘初心，继续前行，生命之树长生，艺术之树长青，绪成续成，大有所成！



民族奏鸣曲