

# 买买买 省工商局昨天发布数据显示,江苏电商去年卖出4939亿元 南京交易规模最大,苏州网店最多

中国人买买买的能力世界共睹。昨天上午,江苏省工商局发布《2015年度江苏省网络交易发展情况报告》。现代快报记者了解到,江苏电商网站和网店卖出去的总金额达到4939.45亿元。

通讯员 谈玮 现代快报记者 徐岑

## 苏州网店最多,南京居次席

截止到去年底,江苏有145992家购物网站、248508家网店。其中,苏州网店数量最多,有64976户,占到了1/4以上。南京也有39682家网店,占15.97%。到去年底,江苏共有

127个淘宝村、11个淘宝镇、沭阳和睢宁2个县都进入全国十大淘宝村集群。此外,去年跨境电子商务也进入集中爆发期。江苏已将南京、苏州、无锡作为跨境电子商务零售出口试点城市。

## 南京、苏州、无锡交易额稳居前三

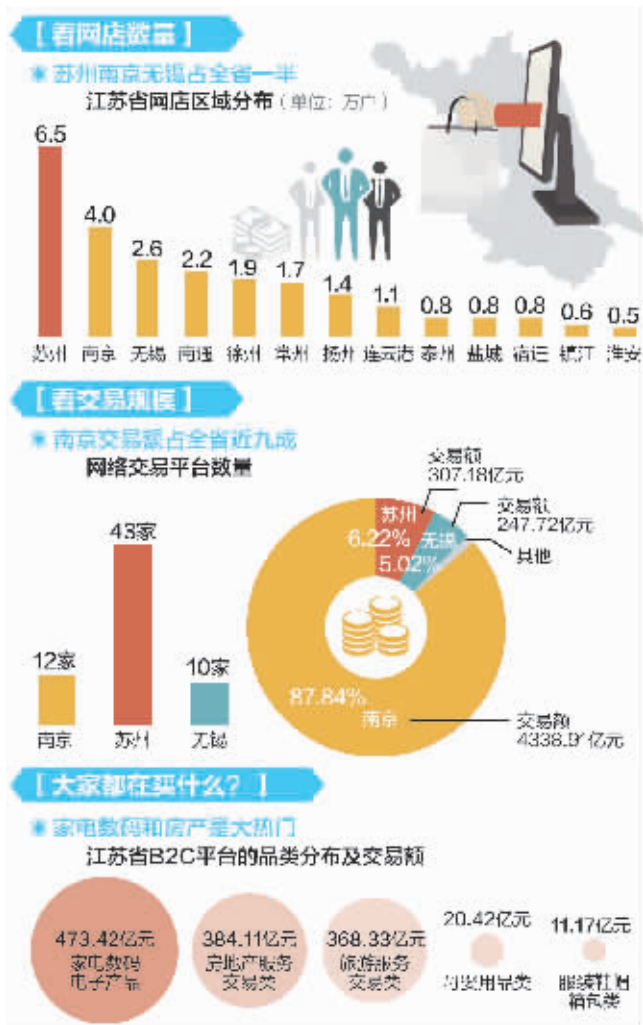
数据显示,去年,江苏网络交易平台总交易规模达4939.45亿元。其中,B2B总交易规模达到3645.60亿元。B2C领域交易达1290.05亿元,同比增长了168.18%。而这其中,在手机等移动端完成的“买买买”行为又占了近半。苏宁易购的移动端订

单已经达到60%。从各地区平台交易规模来看,南京、苏州、无锡稳居前三,交易额占到全省的九成以上。主要原因还是苏宁易购等全国知名电商平台的拉动。盐城、南通和扬州地区交易额则实现了倍速整长。

## 家电数码电子产品卖得最火

从商品品类的交易额来看,家电数码电子产品达到473.42亿元,占了B2C平台交易额的36.7%。这主要得益于苏宁易购在家电数码电子产品类的优势地位。

而由于江苏365网络的快速发展,房产服务交易类也扩大到384.11亿元,占比近30%。此外,由于途牛网和同程网的领头作用,旅游服务类B2C交易额达368.33亿元。



## 网购维权

### 江苏去年处理了1.6万起网购投诉

随着网络交易的快速发展,网购也出现了很多问题:刷单、刷信誉、虚假宣传、商标侵权、销售假冒伪劣商品……根据国家工商总局的数据,2015年全国网购投诉达到14.58万件,同比增长87.3%。江苏去年也处理了1.6万起网购投诉。

针对这些问题,江苏省工商今年还将开展网络市场监管专项行动,要为每家网店发“身份证”。“个人身份信息真实合法的,我们都会为网店亮标,证明它的身份。非法网站、冒用其他企业名称的网店就没有生存空间了。”

李艳表示,针对消费者反映问题最多的儿童老年用品、电器电子产品、装饰装修材料、汽车配件、服装鞋帽等商品,以及差评多、投诉多的网店,工商部门也将实施重点监测。“今年我们还将抽检1300多批次网购商品质量,加强商品质量管理,打击虚假违法广告和商标侵权行为。”网购被骗也不用紧张,李艳介绍,消费者可以登录江苏省工商网站和江苏电子商务企业信用信息公示服务网进行在线投诉。

# 寄寄寄 南京邮政大数据出炉,去年共寄出5.03亿件快递,江宁区占了近一半 去年南京人均花了700多元寄快递

昨天,《2015年南京市邮政行业发展统计公报》以及《2015年南京市邮政业消费者申诉情况分析》出炉,数据显示,南京人去年一共寄出了5.03亿件快递,每人每年花在寄快递上的钱就有700多元。

现代快报记者 杨菲菲

## 南京人均快递花费两年翻一番

刚参加工作的小李,每次寄快递至少花费12元,不到半月就已经为快递买单近50块钱。小李说,自己每年给家人寄快递就要花费300元左右。事实上,小李的花费还停留在2013年的

水平,那个时候南京人一年为快递买单334元。而现在,早已翻了一番。数据显示,2015年,南京人均用邮支出936.6元,其中有729.6元花在快递上。爱寄快递的你,有没有“拖后腿”?

## 江宁区寄出了2亿多件快递

2015年,南京共寄出5.03亿件快递,哪个区寄出的最多?主城区?不,答案竟然是江宁区,该区以24892.44万件遥遥领先,一下子揽走了一半的南京快递。

在江宁、栖霞等地设置了中转中心。该负责人表示,虽然江宁区“寄出”的快递最多,但不代表江宁区人最爱寄快递,“因为很多件都是在各区揽收之后,送到中转中心之后,才录入信息,发出快递的。”

## 同城快递达到1.7亿件

南京人把快递都寄到哪儿了?数据显示,南京人的快递大都奔向了市外,异地快递以3.26亿件占据了总数的64%,仍然处于遥遥领先的地位。

数据显示,2015年,南京同城快递业务量完成1.70亿件,同比增长达到97.14%。全年国际及中国港澳台快递业务量完成0.07亿件,同比增长4.79%。



## 快递投诉

### 快件延误、态度差成投诉主要问题

快递寄出去很久没有物流信息显示,明明还没拿到手却已经签收了?这样的问题,你是否也遇到过?

2015年,南京市邮政管理局申诉中心共受理消费者申诉数量29080件,申诉率为0.05%,比去年下降17%。其中涉及快递业务问题的28528件,占总申诉量的98.1%。申诉中有效申诉(确定企业责任的)为10169件,同比上升8%,其中涉及快递业务的10006件,占有有效申诉量的98.4%,同比上升7.6%。

2015年,快递服务中发生的主要问题有:快件延误,到达派送网点后未及时派件,企业人员服务态度较差,快件虚假签收,联系企业客服未得到及时处理,快件未经收件人同意交由他人代签收,企业人员拒绝派送上门等。

“整体来看,我们接到的申诉还是上升了。”相关负责人表示,申诉多说明市民的维权意识强了,“但是有效申诉上升的比较少,很多市民有的申诉内容就没写,或者电话打不通,这样我们就没法儿核实。”