

10位名人雕塑小样出炉,请你来选

吴为山创作的袁枚将第一个上岗,其余9个还要靠大家评出来



南京文化名人雕塑入围作品在金陵美术馆展出

最先树起的是谁?

吴为山创作的袁枚,春节后“上岗”

10个历史文化名人的雕塑中,袁枚特邀中国雕塑院院长吴为山创作,目前,雕塑小样已经回到北京。吴为山本人正在根据小样制作大样。“吴为山的袁枚,会是第一个树起来的,地点是在广州路和宁海路交界的随园旧址。”南京市文广新局相关负责人介绍,预计在春节后,也就是3月份的样子,就能看到袁枚的雕塑了。

尽管小样不在,但展厅中,展出了袁枚雕塑的照片。这是一尊立像,袁枚手中拿着一本书,头微微昂着,嘴角微微上扬,露出温文的笑。“这些作品中,我认为吴为山的是最好的。”

他把袁枚的气质内涵表现得很到位。你们仔细看,袁枚的笑很淡然,这是一种典型的大家风范。就雕塑来看,雕塑语言淳朴、有内涵。”

在南京,公众可以看到吴为山创作的齐白石,如今在南京博物院院内。这次,吴为山为什么选择袁枚?吴为山本人曾经表示,主要是源于他有随园情结。“我在南师大工作了11年,对随园很有感情,对随园老人袁枚的生平也很了解。”吴为山说,他读过袁枚的《随园诗话》等著作,内心对这位文人才子早就有自己的理解,这件袁枚小样花费了他几个月时间。

你喜欢哪一尊雕塑?

就着大家的意愿来,不满意的会淘汰

在金陵美术馆一楼展厅内,19件作品齐刷刷排成一长列。排头的正是袁枚,而后是魏源、萧衍、陈霸先、巨然……每一个雕塑的姿势都不太一样。例如魏源是晚清“睁眼看世界”的先驱人物,著有《海国图志》等书,他的塑像有一件作品以抽象的世界地图为背景,另一件作品则突出了残破的墙壁和门窗,以表达冲破旧思维的禁锢。

除了排头的袁枚外,这些作品,都是需要公众来评选的。众多作品中,速泰熙说,他偏喜欢的是江苏省雕塑家协会秘书长尚荣创作的巨然。这件作品

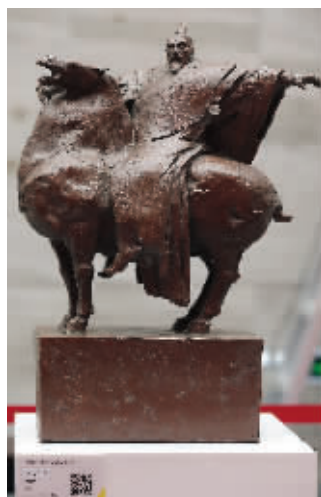
中,画僧巨然坐着,手中握着一只笔,他的侧背后是一扇屏风,屏风上是山石。“这件作品把人物和大自然联系起来,给人一种无限的遐想。”

而且,你想在街头上遇见什么样的雕塑,可以自己说了算。南京市文广新局相关负责人介绍,本次评选标准是宁缺毋滥,公众不满意的作品会被淘汰,不会为凑数而将就,除了袁枚塑像,首批塑像是否能将有9个最终被选中,公众意见将起到决定作用。

公众可以发送邮件到wgxwgb@163.com,或在现场的意见本上留言表达看法。



吴为山作品《袁枚》的照片



17号作品《陈霸先》

微笑着一派儒雅气息的袁枚,骑在马上意气风发的陈霸先,宽衣大袖一脸严肃的萧衍……

经过专家们的首轮筛选,第一批10个南京历史文化名人的雕塑小样出炉。昨天起,这些雕塑小样在位于老门东的金陵美术馆公开展示,为期一个月。首批10个南京历史文化名人分别是:袁枚、魏源、陈霸先、萧衍、卞壺、董源、巨然、徐熙、周文矩、髡残。

10个历史文化雕塑中,袁枚由中国雕塑院院长吴为山亲自创作,春节后,公众可以在南师大和袁枚“邂逅”。而其余9个历史文化名人雕塑,它们好不好,等你去评判,多数人不满意的,将会被淘汰。公众可以现场留言,也可以发邮件到wgxwgb@163.com。

现代快报记者 胡玉梅/文 顾炜/摄

小样是怎么选出来的?

主要看气质,不仅要形似更要神似

东晋大将军卞壺、梁武帝萧衍、南朝陈开国皇帝陈霸先、南唐画家周文矩……第一批通过雕塑展示的10位历史文化名人中,有5位是画家,两位是南朝皇帝。“这是为了填补空白,都是南京街头上没有的。”南京市文广新局相关负责人表示。

去年11月,在江苏省雕塑家协会第一届第二次理事会上,南京市文广新局向来自江苏全省的雕塑家代表抛出了“橄榄枝”,得到了许多著名雕塑家的响应。上个月末,江苏省29位作者根据10位历史文化名人的人生经历,创作并选送了47件雕塑作品。

“47件作品中,雕塑家都

偏好魏源,一共有7件雕塑小样,都是魏源。”南京市文广新局巡视员徐开利告诉现代快报记者,南京市历史文化名人展示工作领导小组办公室邀请了全国雕塑艺术、设计艺术、文学历史、环境规划方面的9位专家对送选作品进行了评选,最终选出19件,作为入围作品。

入围作品有些什么要求?参与评选的著名书籍装帧艺术家速泰熙介绍说,入围的作品,主要看气质。不仅要和历史文化名人达到形似,更要神似,当然,这10位历史文化名人生活在不同的时代,他们的服装也不同,如果服装不对,显然也是不能入围的。

分别在哪安家?

萧衍回“皇宫”,画家落户老门东

据徐开利透露,第一批10位南京市历史文化名人雕塑,是标杆式的,将来会被放大到两米多高,树立在南京街头。

10位历史文化名人,它们安家在什么地方呢?董源、巨然、徐熙、周文矩和髡残都是画家,他们有的是五代南唐的,有的是清代的,但他们有一个共同的名字:金陵画派。所以,这5位画家的雕塑,计划安放在金陵美术馆旁边,体现金陵画派

在这里的一脉传承。

梁武帝萧衍的雕像将放在南朝的“皇宫”,南京图书馆前的广场上。“因为那里考古发现了六朝皇宫遗址。南图负一楼还有遗址的展示,六朝博物馆也在附近。”

另外,魏源的雕塑计划安放在魏源故居东门,陈霸先的雕塑计划安放在江宁万安陵周边的纪念园内,卞壺的雕塑计划安放在朝天宫西边的卞公祠。



创新二十载 精彩共前行

从1996到2016,南京银行走过了整整二十年。我们期待,未来的每一天,都能与您分享荣耀,见证辉煌!

1996—2016

二十周年,感恩回馈

理财非存款,产品有风险,投资需谨慎

客户级别	期限	起存金额	经测算可达到年化收益率	募集期限
新客户	63天	5万元	5.00%	2016年2月8日至2016年2月16日
	91天	5万元	5.10%	
	182天	5万元	5.20%	
高净值客户	63天	10万元	5.00%	
	91天	10万元	5.10%	
	182天	10万元	5.20%	
所有客户	91天	10万元	5.00%	

其中新客户为2016年2月在我行新开账户的客户,高净值客户为2016年1月在我行日均金融资产达100万元(含)以上的客户。我行认定的金融资产包括:储蓄存款、本行理财、基金、信托计划、资管计划、证券/贵金属账户保证金及国债等。

详询南京银行各网点及96400



更多精彩活动、优惠信息、产品资讯,尽在“南京银行善梅花财富管理”官方微信。