



“城市客厅”出新,首都饭店、土耳其大使馆旧址都将“露”出来 民国味儿的山西路广场你喜欢吗?

南京著名商业街湖南路已经围挡,地下商业街正在打造中。未来湖南路、山西路广场什么样?昨天,《山西路广场东北地段整体更新城市设计及控详调整》公示,征询公众意见。现代快报记者发现,这里将大变样,西流湾公园完全展露,成为城市绿色客厅。青少年宫“搬家”到附近,形成新的文化地标。最值得一看的是民国风情街,未来你可以在首都饭店旧址、土耳其大使馆旧址这些老建筑间穿行。

现代快报记者 赵丹丹

西流湾公园将完全展露,成为城市绿色客厅

整个规划范围位于湖南路商业中心的核心理段,山西路广场东北区域,南至湖南路、北至虹桥、东至马台街、西至中山北路,总面积约23公顷。

过去西流湾公园前面有很多的建筑物阻挡,不能完全展露。规划以西流湾城市休闲公园为核心,展示大众休闲文化;东北侧新建青少年宫,弘扬青少年文化;西

侧整合现状各类历史文化资源点,并向公园敞开,打造民国风情街区。通过三处文化功能区的打造,共同形成整体的城市综合文化片区。

未来,这里将成为南京最富有活力与特色的标志性区域,重要的城市开敞空间与公共活动中心,重要的青少年活动基地。

青少年宫“搬家”到西流湾公园华联超市旁

现在的青少年宫主要由三部分组成,分别是青春剧场、艺术综合楼及天文馆等建筑,总占地面积约7200平方米,总建筑面积约25000平方米。

与国内其他同类型城市相比,青少年宫无论占地面积或建筑面积均偏小,与南京的城市地位明显不符,而且现在机动车出入口主要位于中山北路,对城

市交通干扰较大。

要想让公园展露,按照规划要搬家。未来,青少年宫调整至马台街及童家巷西延线交叉口西北角,也就是西流湾公园华联超市附近,形成一块相对完整的用地。而四面道路围合使其具有极好的交通可达性,并成为南京市重要的青少年活动基地,南京新的文化地标。

打造民国风情街,老建筑露出来

原先西流湾一带的华江饭店(原民国首都饭店旧址)、土耳其驻中华民国大使馆旧址等建筑,非常典雅,但都藏在“深闺”。

这次规划要对基地内部现有老房子进行整合梳理,打造民国风情街区。首都

饭店旧址、西流湾8号、西流湾6-1号徐恩曾旧居、蓝文蔚旧居、中山北路178号丙楼民国建筑、中央地质调查研究所旧址、土耳其驻中华民国大使馆旧址将显示出来,未来沿着风情街步行,就可以到达城市公园。

湖南路0405地块有望建成城市综合体

湖南路0405地块一直备受关注,曾经有规划要建三座塔楼,最高的一座100层,只比南京第一高楼紫峰大厦低12米。不过,后来这个规划据说被否决了。

未来做什么?这次规划中也建议,0405地块拆迁完成后,需要结合周边环境整体规划,建设一处新的符合湖南路地区形象的城市综合体。



民国风情街区步行线路图

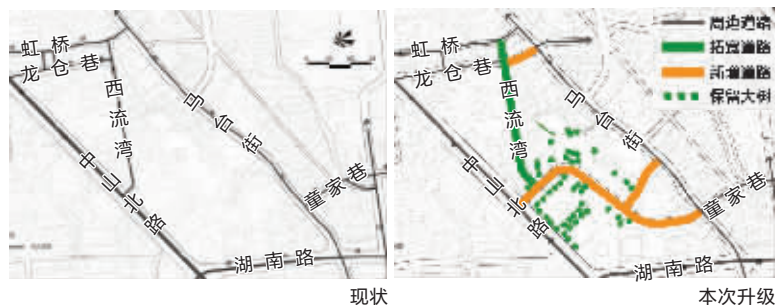


首都饭店旧址



土耳其驻中华民国大使馆旧址

交通



童家巷西延至中山北路

为了缓解路面交通,规划首先将中大医院童家巷向西延伸至中山北路,形成一条平行于湖南路的城市道路,缓解湖南路和山西路交叉口交通压力。在此基础上,规划进一步完善区域内支路网络,增加若干支路,优化道路微循环系统。

地铁5号线在山西路广场下设站

今年地铁5号线将开建,这条线是西北至东南方向的一条主城干线,北路地下南北走向,规划沿现状中山北路地下南北走向,并在山西路广场设置一处站点。也就是说,未来到湖南路,除了坐地铁1号线外,还可以坐地铁5号线。

地下空间

整个湖南路地下打通 1号线和5号线联系起来

未来,整个湖南路和地铁5号线山西路站的地下空间全部打通,东起地铁1号线玄武门站,西到山西路市民广场,北到华江饭店附近,南到和平电影院。地下空间面积仅次于新街口地下。

未来,你可以从玄武门1号线出来,沿着湖南路地下商业街,走到中山北路这头,坐地铁5号线,或是逛公园、风情街,不要太方便哦!

微调查

你对山西路湖南路出新,有什么建议或意见? 欢迎来韶韶。

参与方式

- 1.关注现代快报微信
- 2.在公众号底部的对话框内,输入关键词“快报调查”进入投票页面,参与互动投票。



往期互动

今年春天,路边将点缀更多小花小草
你觉得街边绿植的品种是整齐划一好,还是百花齐放好?

(详见现代快报1月15日B1版)

网友评论

周秀梅

绿植整齐划一也得有特色,别具一格。而人行步道旁可以百花齐放,让人们在繁忙的都市生活中偶尔慢下脚步,欣赏自然的魅力。

无畏——伴你远行

路与路要各有特色,方便认识、记住。既美化了环境又加强了标志,这才是它功能的最大体现。

过客

只要是绿化,只要不三天两头变,都好。

无影

人工和自然的并存。我更喜欢大自然赋予的!