

定了

此前盛传的纬三路过江隧道(即南京扬子江隧道)元旦正式通车的消息得到确认,而且还免费了!昨天下午,现代快报记者从南京市委宣传部了解到,1月1日上午9点开始,南京扬子江隧道将正式免费通行,此外,纬七路长江隧道(即南京长江隧道)也将同时免费。消息确认后,家住江北的市民欢欣鼓舞,期盼了多年,最终两条隧道同时免费,这让长期以来南京市过江难的问题得到极大的缓解。 现代快报记者 李宇龙 陈志佳/文 顾炜/摄

南京扬子江隧道和长江隧道明天9:00起全部免费通行

- 扬子江隧道为“双管8车道”,南线和北线分别对接定淮门大街、扬子江大道,仅允许中小型客车通行
- 两条过江隧道封闭维护时间均为凌晨1点至5点,今后有望夜间交替通行

这个好消息终于得到确认

扬子江隧道马上通车,需要提醒的很多很多

扬子江隧道、长江隧道元旦同时免费通行

昨天上午,现代快报记者驱车来到扬子江隧道江北出入口。与前几天不同的是,这里的出入口都已经封闭,保安和施工人员守在那里,任何车辆不得入内。“隧道里面正在进行最后的检查,不能走。”一位保安说,“元旦就通车了,再等两天。”

记者又来到了扬子江隧道江南位于扬子江大道和定淮门大街上的出入口,得到了同样的答复。从江北返回江南时,记者选择从长江隧道通行,在收费站交费时,收费员明确表示,从元旦起长江隧道也将免费。

扬子江隧道元旦通车,而且两条隧道还同步免费,这是真的吗?昨天下午,现代快报记者从南京市委宣传部终于得到了正式确认,1月1日上午9点开始,扬子江隧道、长江隧道将同步实施免费通行。

省钱又省时 南京迎来过江新时代

扬子江隧道通车之前,由于长江隧道需要收费,因此长江大桥成为了大多数南京市民往返江南与江北的最主要通道。长期以来,过江一直是制约江北发展的重要瓶颈。而1月1日以后,两条过江隧道将全部免费通行,一下增加了两条免费过江通道,既省了钱更省了时间,将极大缓解长江大桥的通行压力,南京市过江将进入新的时代。

由南至北,长江隧道、扬子江隧道和长江大桥,它们间隔均为5公里左右,同为免费通道,就为不同区域的市民过江,提供了不同的选择,以往千军万马一起挤过长江大桥的日子将不复存在。

长江隧道南京牌小车单次收费10元,包月卡300元。此前,由于不能确定是否与扬子江隧道同步免费,长江隧道仍对外出售了2016年1月的包月卡。免费消息确认后,常年购买长江隧道包月卡的市民非常高兴,这意味着他们一年可以省下3600元的“过路费”。

隧道分上下两层,一层发生火灾可逃至另一层

现代快报记者了解到,扬子江隧道分上下层,一旦发生火灾、突发事故,人员可通过连接上下层的疏散楼梯疏散至另外一层隧道进行逃生。

隧道内每间隔64米设置一处逃生楼梯,一旦发生火灾、突发事故,封闭各层隧道,禁止车辆再继续驶入隧道;事发点下游人员和车辆可快速驶出隧道;事发点上游人员利用就近的疏散楼梯疏散至外一层隧道进行逃生。盾构段上下层每间隔30米均设置排烟口,火灾情况下打开火灾点附近排烟口,可有效控制烟气扩散。

除此之外,隧道管理方还配备了专业化清障设备及消防摩托,在发生突发状况下第一时间到达现场实施救援。

设置区间测速设施,进隧道记得开大灯

扬子江隧道按照城市快速路标准修建,设计时速为80公里/小时。交管部门提醒,隧道内设置有区间测速设施,进入隧道行驶的车辆应严格按照限速标志行驶,严禁超速。特别是连接扬子江大道北出口的匝道和驶往江东北路方向匝道转弯半径较小,车辆在转向前应提前减速,按照限速规定的车速通过匝道。

除此之外,交警部门还提醒,由于隧道内部分安全设施为反光材料,为保障通行安全,请开车人驾车进入隧道时打开大灯。

仅允许中小型客车通行,电动车和行人禁行

考虑到扬子江隧道纵断面呈W型起伏变化,且存在小半径转向匝道,同时,单向2车道的交通可靠性低于3车道,即使发生小的碰撞事故,也易造成隧道交通拥堵。因此,隧道仅允许中、小型客车通行,其他车辆(包括大型客车、微型客车、货车、专项作业车、摩托车、非机动车等)和行人禁止通行,限高3米。

考虑到扬子江隧道附近市民乘坐公交车往返的需求,扬子公交新开通了D15路公交车,北起海峡工业园总站,穿隧道抵达汉

仅允许中小型客车通行,江南出入口较多注意观察



扬子江隧道出入口暂时封闭,明天正式通车

中门总站,沿途约19站。D15为大站快车,过江后将与地铁2号线和在建的地铁4号线无缝对接,确定票价为全程无人售票投币3元,刷卡8折。

隧道在凌晨1点到5点维护

扬子江隧道是特殊的交通运输工程,隧道内有包括监控、消防、通风、通信、配电等在内的十余项子系统。隧道的管养现场作业均集中在夜间1:00-5:00封道期间进行,封道期间将由各专业队伍实施系统检测及维修、保洁作业。

此前,记者了解到,扬子江隧道开通后,为了确保夜间仍有一条通道可以连通江北与主城应对突发状况,有望在夜间与长江隧道交替封闭。不过,具体方案仍未确定,暂时市民夜间免费过江只能走长江大桥。

注意观察指示标志,别走错车道

交管部门提醒,江北出入口均位于浦镇大街,通过定向河立交与江北大道快速路对接。江北通往江南的隧道入口分为2个通道,一个是连接扬子江大道(南、北2个方向)的出口,另一个是通往定淮门大街、江东北路的出口。

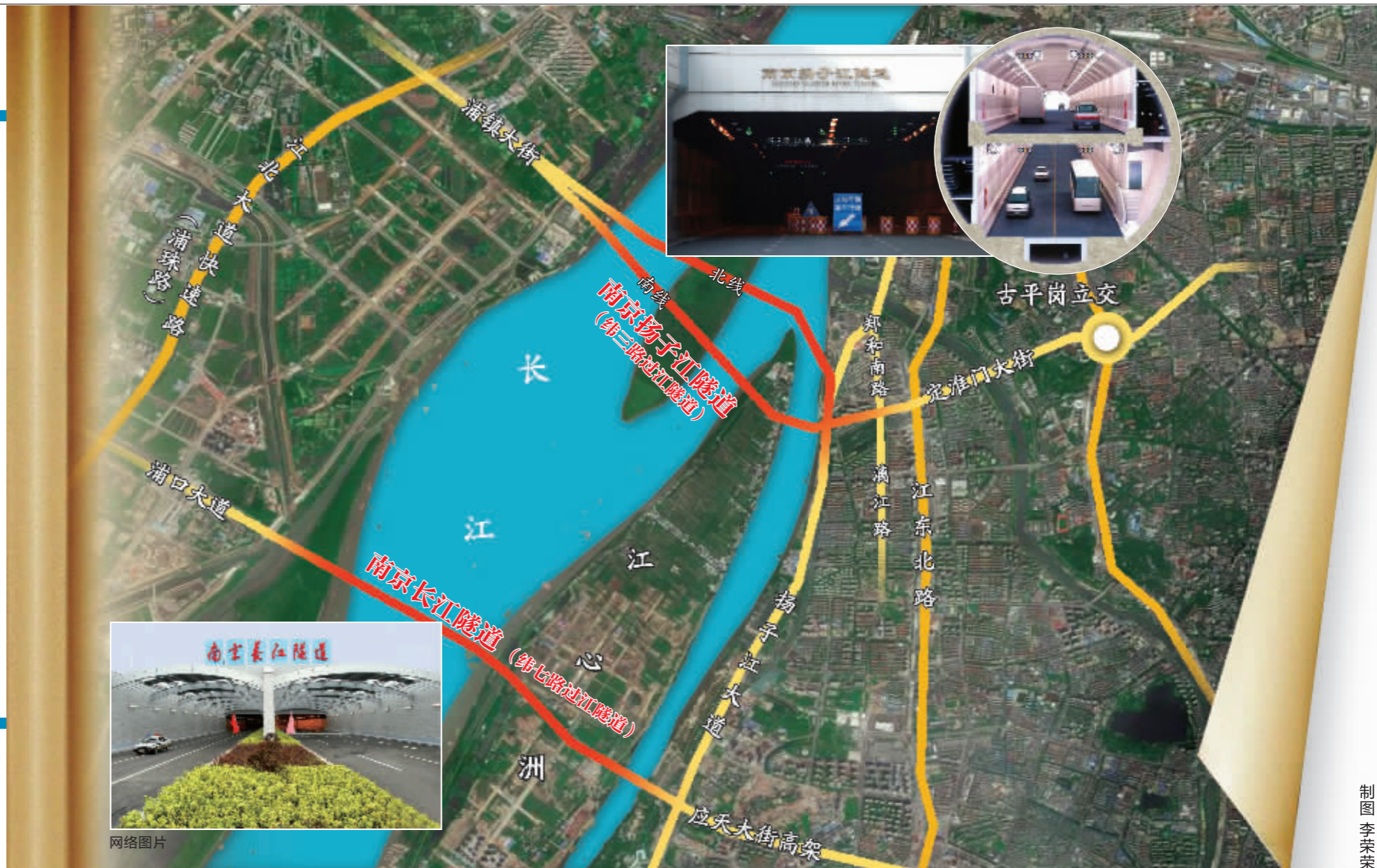
江南往江北方向的入口,一个位于定淮门大街定淮门大桥以西;另一个位于扬子江大道(由南向北方向)和定淮门大街的漓江路以西(由东向西方向)。

因扬子江隧道在江北的唯一入口分为2个通道,对应江南出口方向不同,因此,江北驶往江南方向的车辆,进入隧道前,应注意观察指路标志,根据目的地提前选择好车道,严禁在隧道内变道。

走这条隧道的尽量选择扬子江大道通行

江东北路定淮门大街路口主线南向西左转仅1股车道,因此,经河西地区需通过扬子江隧道过江的车辆,应尽量选择扬子江大道通行,避开江东北路定淮门大街节点。

据了解,扬子江隧道由市公安局交管局五大队管辖,负责管理隧道的交通秩序,处理隧道内发生的交通事故。



网络图片

制图 李荣荣

南京扬子江隧道(纬三路过江隧道)

通车:2016年1月1日9:00起

结构:由南线和北线2个隧道组成,共双向8车道;每个隧道为双向4车道,分上下2层,上层为江北到江南2车道,下层为江南到江北2车道

长度:南线7.363公里,北线7.014公里

限速:80公里/小时

禁行:大型客车、微型客车、货车、专项作业车、摩托车、非机动车等车辆和行人禁止通行,限高3米

出入口:江北出入口位于浦镇大街,通过定向河立交与江北大道快速路对接

江北通往江南的隧道入口有2个通道,一个是通往隧道北线连接扬子江大道(南、北2个方向)的出口,另一个是通往隧道南线连接定淮门大街、江东北路的出口

江南往江北方向的入口,一个是隧道南线入口位于定淮门大街定淮门大桥以西;另一个是隧道北线入口位于扬子江大道(由南向北方向)和定淮门大街的漓江路以西(由东向西方向)

维护:夜间封闭维护时间为凌晨1点到5点(有望与南京长江隧道夜间交替封闭维护,目前市民夜间免费过江只能走长江大桥)

南京长江隧道(纬七路过江隧道)

通车:2010年5月28日

概况:位于扬子江隧道南侧5公里左右,东接应天大街高架,西侧直通浦口大道,与江北大道快速路对接。双向六车道,限速80公里/小时

收费:现在南京牌小车单次收费10元

维护:夜间封闭维护时间为凌晨1点到5点

充值就选 江苏移动掌上营业厅

选择多 到账快 服务好 话费省

■ 2016年1月在江苏移动官方线上渠道通过江苏移动快捷支付方式首次充值充100元送6元。

江苏移动官方线上渠道

掌上营业厅 发送短信“YYT”至10086下载

网上营业厅 搜索“江苏移动网上营业厅”,或登录service.js.10086.cn

注:详情请咨询当地营业厅或致电10086

China Mobile www.10086.cn 10086