

南博贺岁大展《和·合》开展,既好看又好玩

50余件国宝亮相 拍照还能“中状元”

有西周第一角美誉的“父乙角”,有动画效果的“四季牧牛图”……现代快报记者了解到,南京博物院“贺岁”大展《和·合——中国传统文化和人文精神系列展》正式开展,共展出250件文物,从5000多年前的彩陶,到晚清的桌椅,讲述了人与自然、人与人之间、人与社会和谐相处的故事。这次展览一共有50余件“国宝级”藏品,其中有9件套国宝级藏品来自河南博物院。该展览到明年4月20日结束,感兴趣的公众可以去免费参观。

现代快报记者 胡玉梅/文 马晶晶/摄

5000多年前 江苏先民在陶器上画星空

一进展厅的左边,就可以看到一组彩绘陶器,它们都是距今5000多年前,大汶口文化时期,江苏先民们用过的器具。“从这些彩绘陶器可以看出,5000多年前,江苏的先民们已经把花、水波、星星,都画在了陶器上。”策展人田甜介绍。

在这组彩绘陶器中,有两件“国宝级”藏品,它们平时拿出来展出的机会并不多。其中一件是“四瓣花叶纹彩绘扁腹陶钵”,“这件陶器是1966年在邳州大墩子遗址出土的,非常珍贵。先民们在白衣上用了红色与深褐色的彩绘,勾勒出颇写实并且层次鲜明的绽放形花瓣,看上去视觉冲击力很强。”还有一件“花叶几何纹彩绘陶器座”也是国宝级,

这个陶器用镂空的形式来呈现图案,可见古人的审美。

3000多年前 贵族喝酒用“父乙角”

展厅中,可以看到大大小小的青铜器,有龙耳方壶、束腰鳞纹升鼎、父乙角等。田甜对现代快报记者说,这几件文物来自河南博物院,它们都是一级藏品,也就是人们常说的“国宝级”。

从河南博物院借展的9件套藏品中,“父乙角”高27厘米,上面雕刻了各种纹饰,还有铭文。现代快报记者了解到,这件“父乙角”是1986年在河南信阳浉河出土的,有铭文“晨肇贮用作父乙宝尊彝口册”12字。专家介绍,父乙角是贵族们的饮酒用具,也和地位挂钩,贵族们依身份的不同,饮酒时所用的器具也

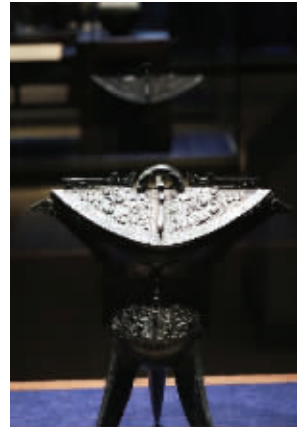
不同。父乙角也寓意加官进爵。“青铜父乙角流行的时间非常短,加上这件器具有铭文,制作工艺特别好,所以,显得更加弥足珍贵。”

2000多年前 西汉皇室开始训练犀牛玩

不同的时期,人们的流行趋势也不同。西汉贵族们的流行文化是什么?展厅中,有一组训犀文物,很萌,也说明当时皇室们不仅骑马,还玩“犀牛”。细细看去,这组训犀文物,是一个人和犀牛面对面站立着的场景,人双手交叉在胸前,犀牛嘴巴微张,双耳竖起,四脚站立,好像在接受训斥,形象憨态可掬。“这组文物是从大云山汉墓中出土的,墓主人是江都王刘非。”田甜说,这组文物说明,西汉时期,人们已经看到犀牛,皇室还开始了训练犀牛。



束腰鳞纹升鼎



“父乙角”



掐丝珐琅大吉祥羊



反映古代人生活的陶俑

互动体验 用手机拍照就能“中状元”

展厅中,展出了一个红漆的盘子,盘子上有三只猴子,分别蒙着眼睛,捂着耳朵和嘴巴,寓意不该看的别看,不该听的不听,不该说的不说……不仅有教你怎么做的

尤其是在“金榜题名”的场景中,用手机一拍,就可以看到自己中了状元的情形,让观众也感受一把金榜题名的喜悦。

展览的最后,是一个仿古厅堂,寓意全家福。观众可以在这里拍一张美美的全家福。

OLED打开未来之门,创维引领行业新风向

2015年于彩电市场而言可谓艰难的一年,市场总量下滑,液晶显示技术停滞不前,互联网品牌“跨界”加入,致使彩电市场价格战愈演愈烈,给各大彩电厂商很大的压力。这样的形势下,每一家彩电企业都力求在显示技术方面寻求进一步突破,希望通过技术的革新赢得市场。国内彩电的龙头企业创维,一直着力于OLED技术的研发,并很早就开始布局OLED市场,积极进行OLED技术的推广。创维集团作为中国OLED产业发展联盟理事长单位,担负着更好地推动OLED的发展,促进国家十三五规划中OLED项目快速落地的重任。为此,创维联合多家机构在12月21日上午于深圳南山前海企业公馆召开了“中国OLED未来产品高峰论坛”,政、学、商三界均派代表参与了此次论坛。

自1987年邓青云教授发现OLED材料伊始,这一创新性的材料就预示着显示技术未来无限拓展的可能,也掀起了全球对于OLED研发的热潮。此次,“OLED之父”邓青云教授也应邀参与了论坛,并就OLED未来的发展做了专题演讲。邓教授表示目前OLED技术,尤其是WRGB的OLED技术已经非常成熟。在各种应用领域上,OLED具备了LCD无法媲美的优势,未来两到三年,OLED必然成为显示技术的核心,逐渐取代现有的液晶显示技术。

作为中国OLED产业发展联盟的理事长单位,创维集团也在论坛上发表了讲话。创维彩电



事业部总裁刘棠枝对创维的OLED战略进行了简要介绍,表示OLED是一项充满无限想象的技术,创维会坚定不移地与LGdisplay一同进行OLED推广。

此次论坛上,创维还发布了OLED新品——创维OLED有机电视S9。创维集团中国区域营销总部执行副总经理杨孝骏,为到场的各位嘉宾详细介绍了S9这款产品。这是首款运用了Dolby Vision(由Dolby公司倡导的一项高标准HDR技术)的OLED产品。S9高达800nit的亮度,极致的黑场表现,无限的对比度,全色域显示,以及3317万的极限分区,都为HDR的显示提供了最完美的硬件支持。HDR技术在显示端最难以克服的两大难题就是亮度范围和分区技术,而这正是液晶电视面临的两大难题,也是激光电视(其实简单理解就是一个激光投影机)永远无法解决的问题。

为此,随着HDR技术的普及,由于技术的限制,液晶电视和激光电视都难有更进一步的发展,而OLED则能将HDR优势充分展现。相比激光电视,很显然OLED更能代表显示技术的未来。

实干男的喜爱,启腾EX80购车手册

成都的许先生是公认的“实干男”:性格开朗,工作脚踏实地,有家庭责任感。他的购车标准是实用,宜商宜家,所以他选择了MPV市场上堪称“全能选手”的EX80作为家庭用车。为什么EX80能获得许先生的喜爱?

启腾EX80整体外观由德国设计师设计,采用轿车化设计理念,外观设计线条流畅简洁;真皮座椅乘坐舒适,门板、仪表板、副仪表板等多处采用桃木纹装饰,简洁大方;中控面板更采用钢琴烤漆材质,细节尽显贴心。

启腾EX80有大空间。许先生表示:“一直都很想自驾带父母和妻子去旅游,但是父母因在车内长时间乘坐导致膝盖不适,买了启腾

EX80后,问题解决了,移动第二排座椅位置,能腾出空间方便父母伸展腿部。后车厢也能装上单车,我还能在停好车后踩单车!”启腾EX80拥有多种空间组合功能,无论是日常代步、全家出行或是运货载物,都可带来舒适的乘坐空间。

启腾EX80搭载了1.5L DVVT发动机,最大功率85kW,最大扭矩150Nm,传动方面,匹配5MT变速箱,百公里油耗仅6.8L,实现了强动力和经济油耗的平衡。

启腾EX80以专业的售后服务保障消费者权益,制定了一套360度全方位售后服务体验,独创的“快+服务”以及3年/6万公里整车包修,增加了许先生的购车信心。

阜宁板湖农业银行提升普惠金融服务能力

为进一步提升服务“三农”形象,拓宽和畅通服务“三农”渠道,不断增强板湖农业银行三农金融服务能力和在农村金融市场竞争力,该二级支行按县支行的要求于近日组织召开“板湖农业银行三农联络员座谈会”,此次会议出席对象有江苏阜宁县农业银行张建林

副县长、江苏阜宁县板湖镇朱亚东副书记、阜宁县板湖镇各村村书记等。

该行已在各村积极布放了17部金穗“惠农通”自助设备,改善了农村金融服务环境,提升了农行服务“三农”的能力和效率。

三星Galaxy Tab E发布:千元价格的高品质平板

三星平板电脑历来以一流的外观、卓越的性能和良好使用体验赢得广大消费者的好评,其中Galaxy Tab S2旗舰平板更成为高端平板的典范。为满足更多消费者的需求,三星将推出一款亲民价位的高品质平板电脑——Galaxy Tab E(三星“千小E”),并在京东商城进行产品预售和首销。

这款千元价位的平板是三星电子丰富产品线上的又一新作,广大消费者可以彻底告别“山寨机”时代,享受到大品牌的平板电脑。作为一款亲民价位的平板,三星Galaxy Tab E平板的性能品质却保持着三星电子一贯的高贵“血统”。

产品延续了三星一向靓丽精美的外观,9.6英寸的WXGA大屏幕仅重490克,厚仅8.5mm,轻薄而且圆润优雅的设计,使携带极为方便。尤其是机身背部防滑的纺织风格设计,给机身增添了高档新颖的质感,也带来了极佳的握持手感,这一设计也防止了心爱的平板被按上不美观的指印,处女座有救了。

作为移动电子设备的主要功能之一,拍照功能自然是重中之重。配备了500万像素的主摄像头,支持美颜、全景、最佳照片、夜景拍摄、运动等拍照模式自不必说,尤其值得一提的是,连拍模式时长按拍照键,可以进行最多20张照片的连拍,展示个人最佳风采毫无压力,一按即可。同时,“一键快启”模式让人更快地在拍照与摄像中实现无缝切换,保证了更完美地捕捉美好瞬间。

这款平板于2015年12月23日至2016年1月5日在京东商城进行预售,并于2016年1月6日开始首销。

12月23日起的预售时间内,预约就有机会中奖,奖品包括阳光奖和大奖,阳光奖为购买Galaxy Tab E时可抵现金的10/20/30元代金券;大奖为每天一名的幸运大奖,可获得Galaxy Tab E一台,为广大星粉送上圣诞与新年的福气。

在预售活动结束后,2016年1月6日至2月7日将开展首销活动,首销期间,将有一系列大礼等广大星粉前来领取。活动详情敬请期待。

狙击低利率定开债基有“高招” 华安年年红12月15日打开申购

笔者获悉,华安年年红定开债基(A类:000227C类:001994)将于12月15日至1月12日开放申购,该产品已成功运作两期,业绩表现优异,此次第三期还新增C类份额,免申购赎回费,仅收取0.5%年的销售服务费,为投资者提供更多选择。

以成功运作两期的华安年年红为例,WIND数据显示,华安年年红第一期(2013-11-14至2014-11-14)回报率为12.86%,在全部44只2014年运作到期的一年期定期开放式债基中排名第3,同时持有最大回撤仅为-0.19%。

华安基金荣获2015年“最佳投研团队基金公司”奖

2015年即将收官,谁是2015年最受投资者和媒体认可的基金公司?记者了解到,由中国财经媒体领导者《21世纪经济报道》主办的2015年“中国赢基金奖”评选于日前揭晓,华安基金“双喜临门”:公司凭借出色的投研能力荣

获“最佳投研团队基金公司”奖;总经理童威荣获“2015中国公募基金年度人物”奖。

本次华安基金获得双项桂冠,说明了在今年纷繁复杂的市场环境中,公司以出色和稳定的管理能力,赢得了投资者和媒体的信任与认可。