

▶ 抽检不合格的防盗门



家中失窃,不少与防盗门质量有关。就在昨天,江苏省质监局发布2015年防盗门抽检报告。这次共抽查50批次样品,其中合格39批次,不合格11批次,合格率为78%,也就是说两成多不合格。令人惊讶的是,抽检发现,竟有不少厂家在锁具处用纤维板代替防护钢板,而这恰恰是盗窃破坏时的主要部位,极大增加了被盗的风险。

通讯员 许纲 实习生 任珈仪 现代快报记者 赵书伶

# 江苏发布2015年防盗门抽检报告,50批次样品两成多不合格 锁具防护钢板竟用纤维板代替 你家防盗门有没有“中枪”

## 锁具防护板



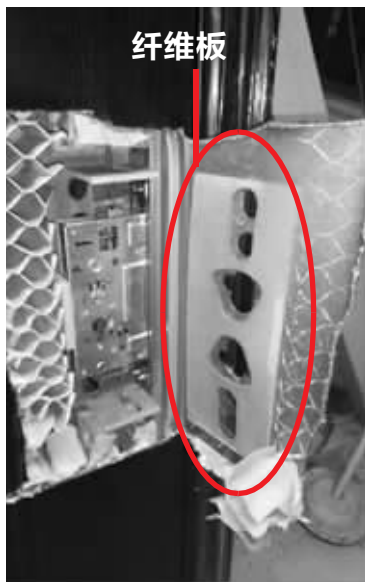
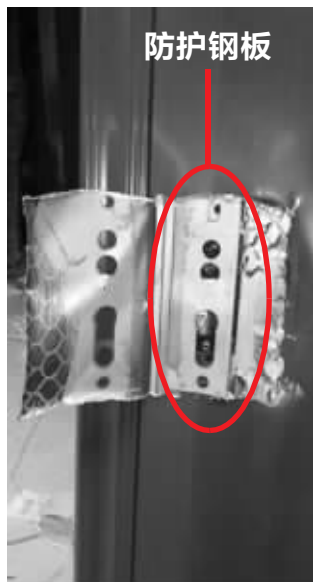
### 竟用纤维板代替加强防护钢板

小偷入室盗窃,要过的第一关就是防盗门。这次抽检的50批次产品中,就有10批次的锁具防盗不合格,不合格率达两成。“主要是有的企业为了追求利益最大化,用纤维板来代替加强防护钢板。”国家建材产品质量监督检验中心(南京)主任检验师薛涛介绍,正规的防盗门都安装有防钻加强钢板,目的就是防止小偷用撬锁工具穿透门扇形成孔洞,从而拆卸锁具打开门。

“不管哪种防盗门,加强钢板都是盗窃破坏时主要部位。”根据

锁具防盗要求,要以锁孔为中心,在半径不小于100毫米的范围内应有加强防护钢板。不过,由于防护钢板位于门扇的内部,从外部不容易观察到,消费者在买的时候很难看到,所以就出现了部分企业用纤维板来代替加强防护钢板的现象。

昨天,现代快报记者在现场看到,抽检的样品中,重量为54千克的美凯居防盗门锁具防盗部位就是用纤维板代替了加强钢板,而重量为47千克的雅安泰防盗门锁具部位竟连纤维板都没有。



合格防盗门(左)和不合格防盗门对比(右) 现代快报记者 赵书伶 摄

## 抽检不合格的防盗门

### 使用纤维板代替防护钢板商家

商标	生产厂家
美凯居	浙江美凯门业有限公司
鸿顺	浙江鸿顺门业有限公司
欧雅帝	浙江兴安工贸有限公司
现代	永康市现代门业有限公司
福代	浙江福代工贸有限公司
龙裕	浙江龙裕科技有限公司
耀华	浙江耀华门业有限公司
顺成	浙江顺成工贸有限公司

### 无防护用材

商标	生产厂家
旺富	浙江永康市旺富工贸有限公司
雅安泰	浙江雅安诺工贸有限公司

## 锁具防破坏性



### 用铁钩铁片就能打开,最快只要一两秒

这次抽查的50批次产品中,有10批次样品的锁具防破坏性能达不到要求。“锁具防盗等级和锁具好坏主要看锁点数,即锁闭点数,在防盗门开启状态下,将钥匙转动时,门扇上突出的点即为锁点。”薛涛介绍,国标规定,门框与门扇间的锁点数,甲、乙、丙、丁级防盗门分别应不少于12个、10个、8个和6个,防破坏时间应分别不小于30分钟、15分钟、10分钟和6分钟。

理论上,锁点越多,防撬力度越大,但并不代表锁点越多防盗门就越安全。因为即使有12个锁点的甲级防盗门,所有锁点也都

由一个锁芯控制。因此,在挑防盗门时,要查看锁具的防盗等级标准。

据了解,我国现行机械防盗锁具等级分为A级和B级两类,目前市场上也有部分锁具性能优于B级,商家俗称超B级(或C级)。A级锁芯一般包括传统的一字锁,十字锁,月牙锁,大部分锁芯里只有一排弹珠结构的锁,防盗性差,很多开发商交房时装的锁芯都是A级的。“A级锁是小偷的重点目标。使用铁钩、铁片就能打开,甚至不超过1分钟,最快一两秒。”薛涛说,相对而言,B级及以上的锁的防盗系数高一些。

## 板材厚度



### 有的板材仅0.47毫米,达不到最低标准

防盗门的厚度也是此次检测的项目之一。抽查的50批次产品中,有2批次钢板材质厚度不合格。据了解,目前,防盗门板材材质有钢、不锈钢、钢/木、铜或其他复合材料。其中钢板材质用料根据门框和门扇的不同,要求的厚度也不同。门框按防盗安全的乙、丙、丁级别分别应选用2.00毫米、1.80毫米、1.50毫米,即最低防盗等级门扇的门框用材至少应达到1.50毫米,但在本次抽检中最薄的门框仅为0.79毫米。门扇的外面板、内面板厚度用“外板/内板”形式表示,按防盗安全的乙、丙、丁级别分别应选用1.00毫米/1.

00毫米、0.80毫米/0.80毫米、0.80毫米/0.60毫米,但本次检测中最薄门扇面板仅为0.47毫米。

为了便于消费者通过标识区分防盗安全门和普通金属进户门,标准明确要求,“防盗安全门应有永久性防盗安全级别标记;防盗安全级别标记由其中文代号和平面圆组成,中文代号应位于直径为Φ25毫米的平面圆中;以宋体凹印形式永久固定在内侧铰链边角上角,距地面高度1600毫米±100毫米的位置上。”不过,这次抽查的50批产品中,也有2批永久性标记不符合要求,主要是顺成门业。

**A级钥匙**

十字钥匙

无法升级,建议尽快更换

**B级钥匙**

一字(电脑)钥匙 月牙(量子)钥匙 单排防拔钥匙

可以升级,建议更换锁芯,重新配钥匙

**C级钥匙 可放心使用**

一字(电脑)双排防拔钥匙 月牙(量子)双排防拔钥匙 月牙(量子)多排防拔钥匙 双排防拔钥匙 三排防拔钥匙

防盗门钥匙安全性对比图 资料图片

## 风险监测

### 98%的防盗门用蜂窝纸填充

不少人觉得,防盗门里面肯定填充了金属材料,不过真相可不一定如此。这次对50批次样品进行的风险监测显示,有49批防盗门是用蜂窝纸作为门扇填充物。关于防盗门的填充物,目前并无明确规定。甲级防盗门通常采用硅酸铝岩棉和铝箔,乙级防盗门通常采用岩棉和聚氨酯泡沫,丙级和丁级填充的都是蜂窝纸,基本上没有保温、防火性能。“这次抽检98%的防盗门填充物都是蜂窝纸,也和抽检的金属入户门中丁级门占大多数有关。”薛涛说。



这个防盗门的填充材料是蜂窝纸

### 防盗门并非越重越好:有厂家用水泥填充

不少人就认为,防盗门越重,钢板就越厚,安全性能就越好,其实并不是这样。据薛涛介绍,标准规定,防盗门门框的钢板厚度应在1.5毫米以上,门体厚度一般在20毫米以上,门体重量一般应在

40公斤以上。有些不法商家为了迎合消费者追求重量的心理,会在门扇内填充水泥、砖块来增加重量。因此,防盗门也并不是越重就越防盗,要是锁具不好门再重也没用。

## 买防盗门该注意啥?

### 1.先看产品名称是否正规

选购防盗门时,优先选购外包装标明产品名称为“防盗安全门”,执行标准为GB17565-2007《防盗安全门通用技术条件》的产品,尽量回避“金属入户门”“钢质安全门”“钢质室内门”等杂牌称谓。在选门和验收时,一定要查看在门的铰链边是否有永久性防盗安全级别标记,并与所选级别的门标识是否一致。此外,一些著名企业和大型企业已对防盗安全门进行了产品自愿性认证,在通过认证的产品上都加贴“GA”认证标志,质量比较有保证。

### 2.最好选购防盗锁芯

合格的防盗门,门锁有防钻装置,锁的结构是防撬的,特别是锁芯不能为单排弹子结构,单排弹子结构的锁会导致防盗安全门的防破坏性能和保密性能降低,非常容易被开启,就会使防盗安全门形同虚设,消费者可查看钥匙上的牙花是否为单排,或通过询问销售员来求证是否为防盗锁芯。另外防盗安全门在锁具安装部位应有加强防护钢板,消费者可通过拆下门锁把手检查有无防护钢板。

### 3.合同发票标注“防盗门”

消费者在选购防盗门时,除了要购买经有关部门检验合格的产品外,还要选择那些信誉好,售后服务好的生产企业和销售商。防盗门安装好后,消费者要检查钥匙、发票、保修单等是否齐全,千万不能出现少钥匙的情况。

此外,由于消费者不具备鉴别防盗门质量的条件,因此,在购买时一定要签好合同,或在发票上注明“防盗门”字样,以防不法经营者将“钢制门”和“钢质门”等冒充防盗门销售,便于后面维权。