



妆容持久保湿 底妆大搜罗

持久水润的妆容一直是令人向往的妆效。一提到保湿,大多数人想到的是肌肤护理,他们认为只要护理做得好,肌肤就会持久保湿。其实保湿不仅仅是通过肌肤护理来的,选对合适的粉底也是关键!粉底液是妆容开始的第一步,在整个妆容中发挥着重大作用。想要拥有无瑕水感的裸肌妆容,跟着小编来选一款适合的粉底液吧!



1.阿玛尼大师造型粉底乳;2.兰蔻新奇迹薄纱粉底液;3.魅可矿物质粉底液;4.YSL圣罗兰墨水粉底;5.Dior迪奥凝脂星光亮妍粉底液;6.希思黎持久粉底液;7.美素玉颜光润亲肤粉底液;8.后拱辰享美玉容粉底液;9.薇姿柔肤水;10.欧莱雅丝柔雾感粉膏棒;11.百洛护肤油;12.曼秀雷敦甜吻润唇球

因人而异 中国女性底妆这样选

中国女性对妆容的需求是操作简单又容光焕发,所以完美底妆尤为重要。挑选合适的底妆需要注意三大方面。

肤质质地:对于油性肌肤,控油、持久等因素是需要首先考虑的,保湿性强的粉底液是绝佳选择。它对自然遮瑕、持久、保养等三方面有专业级技术配方,使用后无上妆的负担,无油、不致痘,长达12小时持久不脱妆。如果你

是状况较好的普通肌肤,植物轻柔粉底液就能帮你打造清新、自然、明亮的妆效。

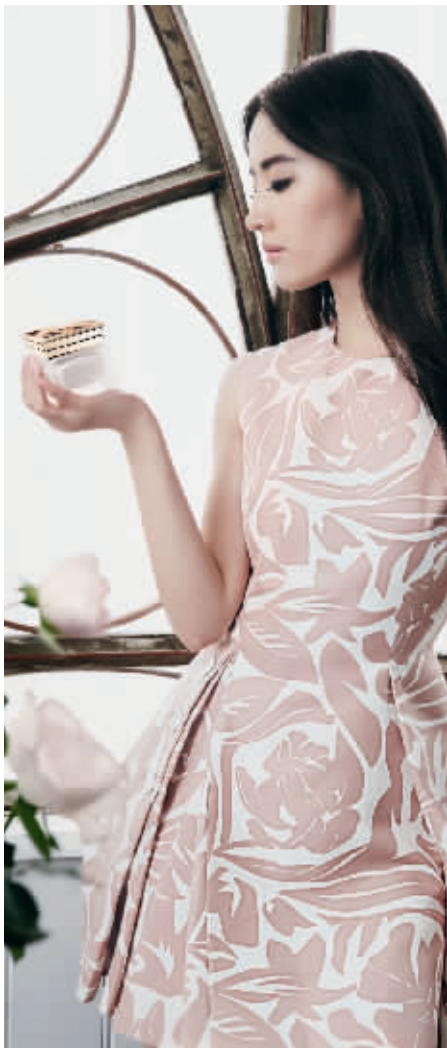
底妆质地:如果你偏爱简易的上妆步骤,粉饼也是不错的选择。保湿粉饼的蜜粉质地,无瑕融合肌肤,全方位保湿护肤。

底妆颜色:如何挑选合适的底妆颜色?我们可以将粉底液涂在下颚边缘处,同时对脸部颈部肤色,再决定选用合适的颜色。

潮流看点 今年冬天妆容关键点

出席不同的场合,搭配不同的衣着,需要不同的妆容。我为大家分享三个不同风格的妆容:深色唇部搭配醒目眼妆、裸色轻柔的眼唇妆容和强调眼部的烟熏妆容。亚洲女性由于环境和肌肤的特性,眼部容易晕妆,选择防水功效好的眼影可以令妆效持久。关于颜色,选择基础色、经典色和凸

显色三大类色调搭配使用。建议先用眼刷或手指沾眼影在眼部推开晕染,方便简易打造基础眼妆。如果想要打造烟熏效果,可以再用指腹沾眼影轻轻在眼脸部位点晕开。如果想要更强烈的效果,可以用眼刷或直接用眼影笔勾勒轮廓,轻松打造流畅精致的线条效果。



全新Dior迪奥花蜜系列大中华区形象大使——刘亦菲

时尚
快讯

FASHION NEWS

肌肤之钥魅幻舞宴 限定系列上市



Clé de Peau Beauté 肌肤之钥近年来与多位国际精品设计师展开合作,让彩妆宛如奢侈品般值得珍藏。2015年节庆,力邀曾任Lady Gaga等众多国际明星艺术指导的日本著名珠宝设计师Joji Kojima,以神秘、酣畅、华丽的威尼斯假面舞会为灵感主轴,将彩妆和奢侈品的精美巧思璀璨结合,共同打造“魅幻舞宴”系列,让复古绮丽梦境与霓裳魅影完美邂逅,揭开面具下耀目动人、艳惊四座的魅幻之美,为舞宴狂欢更添夺目色彩。

自然堂逆龄空间活动 席卷南京



国民美妆第一品牌自然堂CHANDO“逆龄空间”全国巡演率先登陆南京,为女性分享自然逆龄“肌”密。著名美妆老师Tony在现场强调:“即使自己睡不够,也一定要让肌肤睡饱美容觉。如何选择实现‘逆龄’的护肤产品呢?”自然堂休眠霜,首创凝时“休眠”科技,通过减缓细胞的有限分裂速度,让肌肤进入睡眠模式。产品同时搭载的珍稀雪花莲珍萃,帮助淡化细纹,抗氧修护,令肌肤时刻鲜活饱满有光泽。

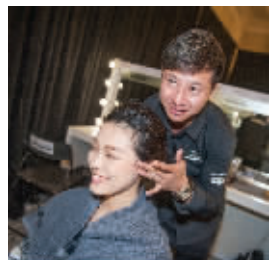
SISLEY彩妆大师 分享挚爱产品

每次被问到最钟爱的产品是哪一款我都难以抉择,因为SISLEY的每款产品都是我的挚爱。但现在我决定破例回答这个问题——偏心两款新产品:持久粉底液和漾泽眼影彩笔。它们就像是亚洲女性量身定做的,对于长效持久、遮瑕力、控油等底妆要求,一款持久粉底液就能满足所有需求,只需轻轻按压一次,挤压出来的量就可适用于全脸使用。对于眼部上妆迅速、持久防水控油等需求,漾泽眼影彩笔更是巧妙地将眼影、眼线双效功能融于一个产品之中,让双眸绽放魅惑动人光彩。



SISLEY
御用彩妆大师
Alexandra
Colianni

巴黎欧莱雅沙龙专属 助力宝姿早春大秀



宝姿Ports 1961 2016早春女装大秀亮相上海展览中心,本季宝姿Ports 1961将目光转向工作制服,演绎女性职业装魅力。巴黎欧莱雅沙龙专属明星造型师为此次Ports 1961大秀匠心定制随性发髻。“将发际线的散落碎发赋予柔和卷度,从工装廓形取得灵感为头顶的秀发营造健康蓬松感,枕骨处看似随意但在细节雕琢的发髻让这一次的女性职业装充满摩登趣味与精致优雅。”本次发型总监杨晓东解读发型打造灵感。随性、轻盈慵懒,与Ports 1961经典之作白衬衫的简约舒适相得益彰。

秋冬公主妆Tips

宫殿式的场地与布置、公主的幻头与颜值,那晚被“ah”的公主梦幻婚礼刷屏了!相信大家认为Baby一定是上辈子拯救了银河系,才遇到黄教主这个白马王子以及这场盛大的宫廷婚礼。无论是童话故事还是现实生活,每一个勤奋的女孩子都可以变成公主——健康美丽、自信优雅、乐于分享。通过在日常生活中的公主式养肌、学会公主式轻妆,可以让你在深秋的“美一刻”都成为人见人爱的优雅公主。

公主妆容最重要的是什么?屈臣氏悄悄告诉你:是那抹水润粉嫩的双唇和纤细秀长的芭比娃娃睫毛哦。如何打造水润粉嫩双唇,小编推荐你使用传说中的粉膏棒,打造粉嫩效果的咬唇妆。你可以在使用粉膏棒之前,涂上一层厚厚的润唇膏,防止上了唇色之后出现脱皮、干裂的尴尬现象。

做好第一步洁面之后,肌肤需要马上补水。小编建议你,可以使用“三种分柔肤水面膜”法来滋润

肌肤!在洁面之后,用大块化妆棉蘸水,将柔肤水均匀涂在化妆棉上,敷在脸上三分钟后取下。坚持一周,肌肤会呈现白净光洁细腻的质感哦。在秋冬干燥季节,做完基础护肤之后,你可以选择使用一款万能护肤油涂抹面部和身体,为肌肤做最后一层保护。

秋冬季节里的“公主养成记”少不了滋润可爱单品,让你的公主可爱感马上提升!而不断推陈出新的单品,更是让爱新鲜的你爱不释手。

(本稿文图由屈臣氏提供)

