



艺4

艺术品鉴赏/平台
艺术家推介/平台

展览

现代快报 2015/10/24 星期六

责编:白雁 美编:江佳镁 组版:郝莎莎

“如影随行”李磊油画作品

展览时间:2015.10.27 - 2015.10.31
 开幕时间:2015年10月27日 14:00
 展览城市:江苏·南京
 展览地点:江苏省美术馆新馆(长江路333号)3号展厅
 主办单位:现代快报社
 承办单位:江苏艺加文化投资有限公司
 参展人:李磊

“如影随行”李磊油画作品展将于10月27日下午两点在江苏省美术馆新馆开幕;展览共展出李磊近期作品六十件。从故乡安徽的田园野趣到定居地苏州的江南风情,再到亲身游历的欧洲绚丽如画的美景……画家与风景一路随行,笔耕不辍,用娴熟的油画语言,不拘一格的表现手法,借助光与影表达着他与自然独特的认知与感悟。

听心达韵

文/吴维佳



李磊

1978年11月出生于天长市,苏州市美术家协会会员,香山里国际当代艺术区驻会画家。2008年硕士研究生毕业于安徽师范大学美术学院油画专业,师从巫俊教授,2008年定居苏州。2010~2012年赴日本、法国、德国、卢森堡考察学习。2013年进修于中国美术学院。多幅绘画作品入编苏州大学教材《设计基础素描》《色彩基础教程》,在《美术观察》《美术大观》《美术报》等核心期刊发表油画作品二十余幅。

部分展览

- 2015年“如影随行”李磊个人油画作品展
- 2015年“如是我见”李磊个人油画作品展
- 2015年 油画《视界》入选苏州市油画雕塑年鉴展
- 2014年“见意·思迁”李磊个人油画作品展
- 2014年 油画《浪漫波尔多》入选江苏省第5届新人新作展
- 2014年 油画《飞雪江南》入选苏州市“唐寅杯”美术作品展
- 2014年 油画《冬春》入选苏州市油画雕塑年鉴展
- 2013年 油画作品入选苏州市第二届“新吴门·六月风——苏州市美术作品大展”
- 2013年“异同——苏州青年画家风景联展”
- 2010年 油画作品《变迁2》入选江苏省第七届油画展
- 2010年 油画作品《琴弦河声》入选苏州首届“新吴门·六月风——苏州市美术作品大展”
- 2006年 油画作品《徽韵》入选安徽省“学院风——美术作品展”
- 2003年 黄山市举办个人油画作品展



《虎丘古塔》



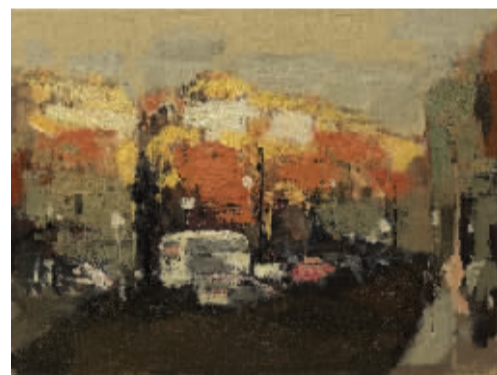
《石之恋》



《春喜》



《碧波观景》



《夕照》



《视界》



《欧洲系列之彼岸》



《欧洲系列之塞纳河》

青年画家李磊,是江苏画坛的一颗新星,两年光景举办三次个人油画作品展,可见其勤勉;笔耕实践之余钻研绘画理论,可见其努力;多次于各级展览中斩获奖项,可见其成长。他对油画语言的娴熟把握,来源于对自然的忠诚;他在表现手法上的不拘一格,来源于对技艺的苛求;他对传承与创新的融会贯通,来源于其内心的沸腾。

在我看来,当艺术作品摆脱表面的繁华,变得越发质朴与纯粹时,便越接近艺术家的心灵与生命。康斯坦布尔说过:“记住,光和影永不是静态不动的。”对自然炽热的爱,赋予了李磊极其敏锐的感知能力,借助光和影的力量,他将对视觉景物细腻的观察提升到审美的高度,塑造出我们常见但又无法精准描摹的景致。李磊的油画作品具有鲜活的现场感和鲜明的光线感,构图完整、色调统一,画面上每一笔的形迹、质感和速度,皆彰显出摇曳的笔姿风格,笔触率性坦荡而又各得其所。是对光与影的独到感悟,构成了他作品的生命张力;是对景与情的悉心体察,营造出画面的视觉饕餮。

诸葛先生“静以修身,俭以养德”的家训,在物质生活高速发展的当下,已然成为有担当的艺术家自觉尊崇的集体道德风范。身处机遇与挑战并存的年代,如何面对前辈的巅峰巨制与个人的蜗行牛步?如何融合个性的诠释与大众的领悟?如何对话物质的诱惑与心灵的自诘?一个真正的艺术家迫切需要聆听心底的声音。

细细欣赏李磊的作品,我们能清晰看到画家明确的人生态度和泰然的生存状态。他乐于将个体的生命感受承载于自然风景,精于将对心灵的关照体验传递于生动画面,他为我们打开了一扇恬淡而淳朴的自然之门,透过这扇门我们见到的是画家返璞归真的明净与爽朗豁达的豪兴。

此时此刻,过往的风景跨越了地域,超越了时间,浓缩成一幅幅优美的画卷,定格在每一位读者的眼前。倾听心灵,你我将会拥抱瞬间的感动;传递神韵,你我才会迎接目不暇接的冲击……

作者为南京师范大学美术学院教授、硕士生导师、西画系主任