

40岁的你小心“脱发光光”! 放大你的头皮和毛囊200倍,检测一下就全明白了

亲,你是否心惊肉跳于每天有大把的头发往下掉?你是否崩溃于一次会掉下几十上百根?每天晨起,枕头和洗手池是否密布你的秀发?专家敬告:30岁以上的男女,防脱生发已刻不容缓,如不加以科学养护,40岁时有可能“脱发光光”!

脱发也是男女有别? 30岁是个分水岭!

女性:一般在季节转换时脱发最为严重。30岁以上的女性约8成都会出现不同程度的脱发现象,其中部分人更可能升级为秃发。她们通常表现为:每天大把掉发,头发越来越稀少,特别是头顶分界线的位置,那里的头皮暴露很明显;两侧鬓角的头发也逐渐变薄,最后就演变成“鬼剃头”似的斑秃,整个人看起来病怏怏的,一下子老了十多岁。

男性:要警惕头发只掉不长。30岁以上的部分男性脱发者由于油性肤质,毛囊被阻塞,头发是只掉不长。处于休止期的头发占很大比例,脱发现象会一天比一天严重。如果不进行科学的头皮护理,很容易从脱发变成秃头,需引起高度重视。

为何韩国少有“秃头先生”和“假发女士”?

今年6月,丝密达·头皮养护机构从韩国来到南京,其技术、产品、仪器、操作手法及服务标准均全面从韩国引进。据悉,丝密达头皮养护在韩国已有18年的发展历史,其产品和仪器共获得4大专利认证。头皮养护在韩国就像是做面部皮肤保养一样普遍,很多成年人都会进行定期的头皮养护,这也许就是韩国成年男女少有“秃头先生”和“假发女士”的原因吧。

丝密达独特的“3D毛囊激活法”,原理就是通过手工头皮按摩、进口仪器疏通、滋养头皮等方法,将植物提取物原液导入人体头部毛囊之中,快速恢复毛囊的生命力,改善你的脱发症状!



9月20日,阳澄湖大闸蟹开湖捕捞 “蟹天蟹地”蟹来了

9月20日,阳澄湖大闸蟹正式开捕,业内人士预计今年阳澄湖大闸蟹总产量约在2100吨,与往年持平。随着人们消费水平的逐渐提高,购买力也日益增强,今年阳澄湖大闸蟹销售价格预计会上扬。



阳澄湖大闸蟹上市了

南京市民的“品鲜之旅”,让阳澄湖大闸蟹达到销售高峰。在开湖当日下午,就已经有市民到金世尊南京旗舰店用蟹券兑换大闸蟹回去品鉴开湖新鲜大闸蟹。南京市民李先生感叹道:“谢天谢地,蟹来了,今年中秋不会与大闸蟹擦肩而过了!”

李先生表示,之前他通过微信朋友圈买过几次螃蟹,口感差别非常大。“大闸蟹和别的美食较大的差别是,烹饪手法并没有多么复杂,大多数人都喜欢清蒸食用,其口感主要在于原材料的品质。”李先生说,有比较才有选择,现在买大闸蟹,他只认准“金世尊”品牌。

据了解,自开湖之日起,金世尊阳澄湖大闸蟹每日捕捞都是从凌晨两三点开始,保证当天将鲜活的大闸蟹运往全国各地,工作人员耐心地挑蟹、分蟹、绑蟹、包装,每一环节都为金世尊阳澄湖大闸蟹的品质提供了

保障。

品质好蟹首选金世尊

随着阳澄湖大闸蟹的开捕,其余地区的大闸蟹也都将陆续开湖捕捞,如何选购到正宗的阳澄湖大闸蟹将会再次成为消费者的话题。

据了解,金世尊阳澄湖大闸蟹在品质上,严格执行“双70精选标准”,即在出湖的时候由公司筛选70%作为基本标准,在上岸后有资深验蟹师再进行精心筛选70%,才能作为金世尊的门店标准。金世尊以自身执行标准带动整体行业,以高标准来凸显阳澄湖大闸蟹这一金字招牌。

“近年来,阳澄湖大闸蟹市场需求火爆,利益驱使造成市场鱼龙混杂,而金世尊成立以来,以诚信和品质征服了市场。”上海水产协会相关领导对金世尊近年来的迅速发展给予了充分的肯定,并对“金世尊”阳澄湖大闸蟹的养殖和品质表示了高度评价。



面对脱发,你还在拖、扛、忍?

丝密达头皮养护专攻脱发,韩国四大专利认证!
检测拍照留证,养护前后对比,满意后再付款!



你是否感到满头秀发一根不剩?你能坦然接受由三年年轻轻就变成光头吗?你愿意60岁不到就戴上假发吗?你是否多次去过承诺效果很好的机构试图解决烦恼却失望而归?因此,你打算一拖再拖下去?硬扛下去?再忍10年?好了,不必再拖、扛、忍了,是时候跟脱发烦恼清算了,跟“丝密达”亲密接触后,你会产生全新的感受!

韩国四大专利认证证书



产后压力大掉发



生活压力脱发



中年压力脱发



头皮养护 针对脱发

中秋特惠价

200元

(原价580元)

头皮发质检测费:
仅10元(限前30名)

风靡韩国:纯韩国手法7大经典流程,缺一不可!

1 软化角质



2 泡沫按摩



3 洗头/发膜修护



4 PH平衡



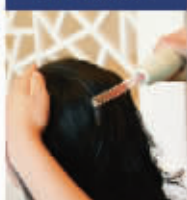
5 营养补给



6 微波养护



7 高频护理



新街口店

TF: 84271077
秦淮区中南路金轮国际广场

莫愁湖店

TF: 84802077
鼓楼区莫愁湖东路16-11号

后标营店

TF: 84503077
后标营路100号01幢裙楼二楼

丝密达全国统一服务热线
400-615-0055

