



时尚ICON的 今秋LIST

转眼间,夏季的燥热被忽然席卷而来的秋意替代,秋高气爽,我们的衣橱也经历着更迭的革命。丰收的季节也是考验时尚穿搭功力的季节,商场里琳琅满目的秋季单品是否让你无从下手? 橱柜中的导购推荐的最新款式是否让你头疼如何取舍? 杂志上的当季最潮物件是否让你纠结如何搭配?

本期,就让小编来告诉你今秋时尚Icon的正确打开方式吧!

时尚快讯 FASHION NEWS

中韩美丽时尚交流庆典



为纪念中韩抗战胜利暨光复70周年,爱茉莉太平洋集团携手LG生活健康共同举办的中韩美丽时尚交流庆典于9月5日在南京举行。“梦妆”作为爱茉莉太平洋集团旗下的国际代表品牌之一,引领了K-Beauty时尚风潮。

活动当天,朴信惠作为梦妆品牌代言人空降南京,分享了她的美妆秘诀——一支气垫BB,轻松打造完美裸妆感。朴信惠现场透露塑造女神的秘密武器便是“梦妆”的明星产品鲜花肌底液。

Sisley 希思黎南京德基旗舰店重装开幕



8月29日,法国Sisley希思黎国内第四家旗舰店于南京市德基广场重装开幕。当日,人气明星郑嘉颖亲临现场出席活动并与Sisley希思黎中国总经理彭嘉颖女士、德基领导一同为新店开幕剪彩。

谈及肌肤保养,郑嘉颖坦言,奢华植物品牌法国Sisley希思黎产品采用植物精油及植物精粹,对肌肤零负担,效果显著且安全,是她一直以来所钟爱的品牌。

雪花秀“凝时·人参时光”新品发布



9月10日,黄浦江畔,全球高端草本护肤品牌雪花秀“凝时·人参时光”暨滋如珍人参凝时精华露新品发布晚宴在上海外滩悦湾湾盛大举行。当晚,“凝时女神”——刘嘉玲亲临活动现场,向到场嘉宾分享亲身感言:“人参时光正如人生时光,盈产活力,焕发青春光彩的肌肤是女人一辈子都在不停追求的,我相信雪花秀可以帮助中国女性凝驻她们人生最美丽的肌肤状态。”

雪花秀滋如珍人参凝时精华露的上市为奢华人参护肤系列带来更多产品选择,也更好地满足了女性对肌肤如珍如宝的护肤需求。雪花秀秉承“调和之美源于亚洲智慧”的哲学理念,致力于挖掘出更多人参深蕴的卓越护肤精髓,为全球女性带来身心平衡的全方位护理体验。

外套篇—— 是温度 更是风度

秋意微凉,外套除了御寒,更是凹出好造型的必备条件。在这个浪漫的季节里,一件时尚的秋装外套选择,不仅能让你成为秋季出街的时尚Icon,更能让你肆意潇洒整个秋。

Coach2015秋季短款皮外套,运用面料拼接及金属饰品点缀的手法,使黑色皮衣的硬朗酷帅气质更为独特。如若你平时就偏爱朋克风,热爱皮外套,那这绝对是一件能让你出街回头率爆表的选择。

Tory Burch2015秋季新款外套,颜色漂亮且整个轮廓呈现出布料随身形垂坠的效果,在非紧身的前提下同样展现出女人性感的身姿。

Micheal Kors2015秋季新款与Moissac摩萨克新款都是驼色外套双排扣设计,Micheal Kors短款外套蓬松不修身,设计却干净利落。Moissac摩萨克则是长款修身,麋鹿花形领是单品设计的一大亮点,打破设计的单调感,增加了趣味性。

1.MOISSAC摩萨克2015秋款风衣;2.Tory Burch2015秋冬新款外套;3.Coach2015秋季短款皮外套;4.Micheal Kors2015秋冬外套



1



2



3



4



1



2



3

美履篇—— 我穿了 你随意

女人不仅仅衣橱里永远少一件衣服,她们的鞋柜里也永远少一双鞋子,每当到了换季的时候,缺少了的衣服鞋子就要被一件件补齐了。这个秋天,收起了夏日的凉鞋,凉拖后,女人们该用什么样的鞋子来填充鞋柜才不会显得OUT呢?今天,就让小编为你推荐几款吧!

1.Sophia Webster 高跟鞋from On Pedder;2.Alexander McQueen 休闲鞋 from On Pedder;3.Paul Andrew高跟鞋 from On Pedder

饰品篇—— 时尚造型的神助攻

饰品虽为小面积的装饰,但它为佩戴者增添的自信和魅力是不可低估的。一个气场十足的单肩包包、一幅优雅别致的墨镜、一条设计别出心裁的围巾……不同风格的小物件嫁接在整体装备上,能瞬间为造型注入活的灵魂,像这样看似简单的小物件不仅为整体造型锦上添花,同时也是一个搭配功力的重要体现。



1



2



3



4

1.Buberry 围巾;2.Tory Burch Marais 墨镜;3.Valentino 包包 from On Pedder;4.Tory Burch2015秋冬款包包

单品篇—— 搭配出彩 就靠它了

对于秋天而言,外套的选择和内搭单品有着相爱相杀的不解之缘。正确的单品搭配可使外套一举成为惊艳四座的潮流单品,搭配出错则有可能遭遇滑铁卢。所以,内搭单品不仅仅是简简单单的“内部搭配”,想象着室外转战室内,脱下外套后是否依旧光鲜亮丽,就靠它了。

Coach秉承将冷酷气质进行到底,灰色和黑色的搭配,并将视觉重点集中于胸前,整个设计简约干练。

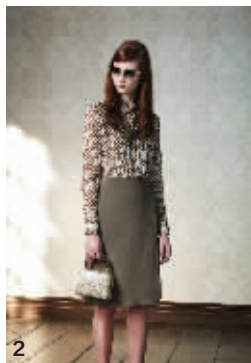
Tory Burch2015秋季套裙,明艳动人的红色系加上简约的设计线条,既出挑又百搭,裙摆左侧不对称的褶皱设计打破了整个设计的陈规感,增添风韵的同时又不失调皮。

衬衫是每季的热搭单品。此次Micheal Kors低领雪纺衬衫搭配破洞拼接牛仔裤,隐隐透露着女性桀骜不驯的野性与性感。Tory Burch的衬衫搭配则显得简单但整体质感优雅大气,更加适合职场女性来穿着。

1.Micheal Kors2015秋冬系列;2.Tory Burch2015秋冬套装;3.Coach2015秋冬新款连衣裙;4.Tory Burch2015秋冬新款套装



1



2



3



4