

# 江苏大剧院外衣确定银白色 歌剧厅升降舞台藏身地下16米

目前主体已基本完工,力争明年年中竣工

全省第一,规模仅次于国家大剧院的江苏大剧院,在南京河西滨江施工已有两年多,如今建得如何了?近日,现代快报记者前往探访,大剧院“荷叶”托起4个“水滴”的造型已经呈现,外观确定为银白色,主体工程已基本完成,力争明年年中竣工。

施工难度最大、期待值最高的要数歌剧厅,升降舞台藏身地下16米,可升至空中8米处。不仅如此,四面都有舞台,可旋转,可互动,可承接百老汇经典名作演出,呈现最变幻莫测的舞台效果。

见习记者 杨菲菲 现代快报记者 赵丹丹

## 现在是这样子



在建中的江苏大剧院 现代快报记者 马晶晶 摄

## 主体结构已完工,“荷叶水滴”现雏形

奥体中心西侧,河西文化体育轴线上的江苏大剧院,最近已露出了大概模样。近日,现代快报记者来到江苏大剧院的施工现场。站在工地的东侧,可以看到,大剧院“荷叶水滴”的样子已经初步显现。最底层的是很多水泥圆柱支撑的一个水泥平台,这就是“荷叶”。在这个平台上还“镶嵌”四颗“水滴”造型的建筑,分别是音乐厅、戏剧

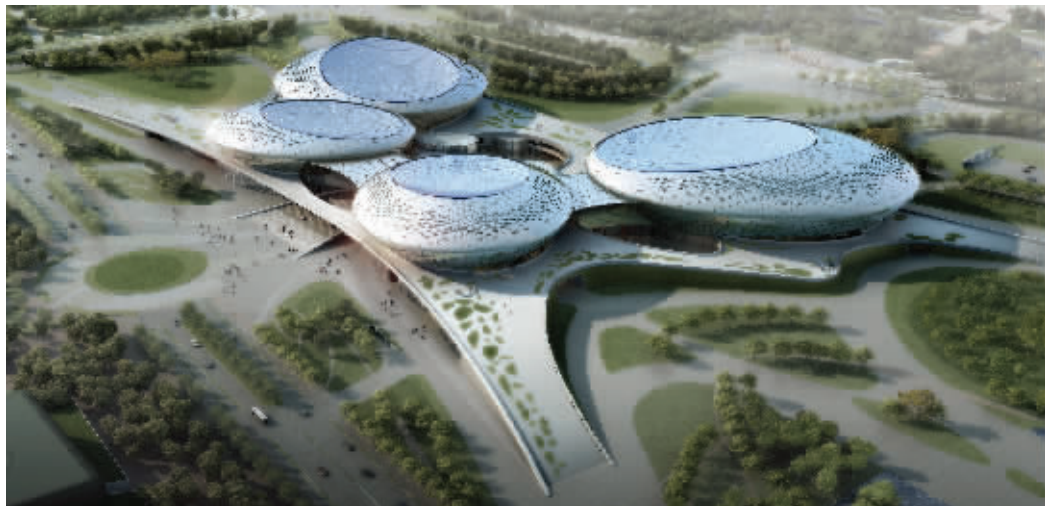
厅、歌剧厅和综艺厅。从外面看,四个厅的主体结构已经完工。在其中的一颗“水滴”外墙上,工人正在铺设一块块巨大的墙砖。

“现在四个厅的主体结构都已经完工了,综艺厅、音乐厅和戏剧厅已经开始了幕墙施工,歌剧厅因为体量比较大,还没有开始外幕墙施工。”中建八局大剧院项目相关负责人介

绍,幕墙施工结束之后就是装饰装修、设备调试。按照施工进度安排,江苏大剧院力争明年年中全部完工。届时,这个总建筑面积27万平方米的江苏大剧院,可以同时容纳近8000人,规模仅次于国家大剧院。

而最近,施工方准备做外围的施工,未来大剧院南北两侧还各有一个喷水池,烘托出艺术氛围。

## 将来会是这样滴



江苏大剧院规划效果图

## 江苏大剧院有多精彩?

### 1 外观美 银白色幕墙,还带“自净功能”

此前,大剧院的外观是什么颜色一直没有定下来,先说是白色,后又说可能是蓝白渐变色,最终大剧院的外观确定为银白色。幕墙材料都是专属定制的银白色金属幕墙。和国家大剧院一样,都是进口的钛金板。项目负责人介绍,进口钛金板有一个特

殊的功能:自洁功能。落了灰也不要紧,下雨的时候,灰尘会随着雨水冲刷掉,所以看不出脏来。为了让四个“水滴”造型更富动感,在小“水滴”的金属幕墙中间还有一圈玻璃,就像一条透明的飘带折射着阳光,呈现晶莹剔透的感觉。

### 2 好休闲 公共大厅将有电影院、餐厅

未来,大剧院的正门在东侧,大家可以从东门登台阶,进入其中。也可以从四面的“荷叶平台”进入剧院内。

这个“荷叶”不仅是重要的分流通道,还托起了四个“水滴”大厅,而四个“水滴”之间组成的空间就是公共大厅,大

家可以从公共大厅达到四个厅。公共大厅高12米,8万平方米,为敞开式,大家可以从四面八方进入公共大厅。这里设置有电影院,餐饮,未来还有更多的商家入驻,大家可以在听完演唱会、歌剧后,在此享受休闲时光。

### 3 舞台摆 歌剧厅四个舞台,能旋转能互动

据悉,江苏大剧院四个水滴大厅的音响效果都是世界一流的。面积最大的是综艺厅,实际使用面积达4万平方米,能够同时容纳2700人。在综艺厅旁边还有一座能容纳300人的国际报告厅。

歌剧厅是四个厅里面的“大高个儿”,高47.3米,能容纳2300人。歌剧厅的舞台也是最多的,除了主舞台,还有两个侧舞台、后舞台,这里的舞台还可以依靠升降机旋转移动,并且可

以互动,舞台变化绝对不输给国家大剧院。以前很多百老汇经典歌剧如《猫》,因为舞台布景变化太多让南京许多剧院“心有余而力不足”。未来,江苏大剧院就可以骄傲地说“我能”了。

戏剧厅的造型看起来就像京剧里的脸谱,可以让1000名观众在这里欣赏各剧种。音乐厅内的管风琴可是大手笔,整个管风琴内嵌和墙壁成为一体,音响效果也是一流,座位有1500个。

### 4 效果炫 升降舞台能升到空中8米

施工难度最大的要数歌剧厅。项目负责人介绍,江苏大剧院位于长江漫滩区,地下水位高、地质条件差,淤泥层深达10米,所以地下工程施工难度本身就大。而歌剧厅的升降舞台是藏身在地下16米,舞台设备、舞台

储藏、乐池深坑连为一体,长59.3米,宽56.3米。在施工时他们做了三层混凝土和钢结构支撑来保证施工质量。最后大家看到的歌剧厅舞台效果是十分震撼的,从地下缓缓上升,一直可以升到空中8米处。

### 5 音效棒 超厚隔音墙可阻65分贝噪音

为了呈现世界一流的视听效果,大剧院聘请国际先进的舞台设备及声学顾问团队,音效是顶级的。项目负责人说,除了幕墙,里面的砌墙材料也不一般,是专门为江苏大剧院量身设计,

还获得了专利。“一般的隔音墙体厚度只有20厘米,而大剧院的墙则做到了50厘米。”江苏大剧院可以轻松阻隔65分贝的声音,65分贝相当于马路上一个十字路口的嘈杂声。

### 6 很特别 定制钢材4万吨,能抗8级地震

除了内部细节外,大剧院建设的施工难点还在于不规则的外观。四个“水滴”大厅都是不规则的圆形,流线感强,各个方位的弧度不同,最大的歌剧厅、综艺厅,跨度达160米。

项目负责人说,没有一道轴线是横平竖直的,全是弧形,因此不论钢材还是外立面的材料,都是量身定制。钢材也要定制,光钢材要用掉4万吨。整体建筑可以抗8级地震。

### 7 配套齐 地下设上千个停车位

为了方便市民停车,江苏大剧院设地下负一层,除了一些配套设备外,还可以提供上千个停

车位。此外,东侧大门的规划路将被打通,沟通南北的奥体大街和梦都大街。