



时尚
快讯

FASHION NEWS

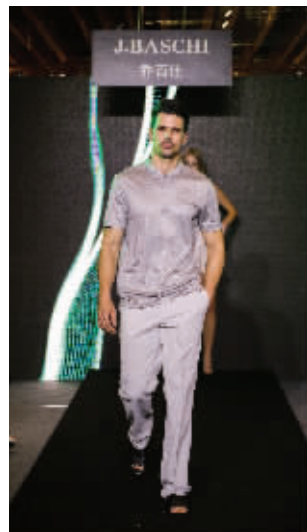
AZ Boutique安正尚品 集合店璀璨启幕



2015年6月27日,安正时尚集团的“AZ Boutique安正尚品”多元精致时尚品牌集合店在南京新城市广场璀璨启幕。当天安正时尚集团董事长郑安政先生、南京新城市广场刘总及安正集团高层一同出席,与全城知名人士、时尚达人、媒体朋友共襄盛举。

AZ Boutique安正尚品首次以全新的one stop购物理念,集合集团5个风格各异的高端时尚品牌——“优雅女性”的JZ玖姿,“独立知性”的IMM尹默,“绅士儒雅”的安正男装,“法式浪漫”的MOISSAC(摩萨克)与“玩味时尚”的Fiona Chen(斐娜晨),通过“精致家庭购物集合店”的形式,把时尚购物与生活方式相结合,构建时尚温馨精致的消费环境与体验,营造“家”的亲和氛围,满足“一家人”的时尚需求。

J.BASCHI(乔百仕) 南京演绎法式性感



近日,汇洁集团(曼妮芬)旗下高端男士内衣品牌J.BASCHI(乔百仕)2015“优雅性感”大型品牌发布秀亮相南京金鹰国际商场4楼。

活动现场身材火爆的男模们身着J.BASCHI(乔百仕)内衣闪亮登场,极具诱惑力的演出,完美诠释了J.BASCHI(乔百仕)品牌赋予精英男士的独特魅力,将现代男性“由内而外”的时尚特质瞬间绽放得淋漓尽致,赢得了现场潮男靓女的阵阵掌声。而曼妮芬的倾情加入,更是将一场“活色生香”的视觉盛宴推向高潮。

地址:南京市汉中中路89号金鹰国际商场B座5F J.BASCHI(乔百仕)专柜

夏天雨季来袭,南京甚至挂起“桔色预警”,上班上学的童鞋们又出门看“茫茫大河”、“喷泉瀑布”等“奇景”。一些高能的童鞋还及时拿出了橡皮艇出行!想想也是醉了。夏天,与水相关的运动项目也逐渐增多,无论是潜水、游泳还是冲浪,一枚具备防水功能的腕表绝对是这个季节里最实用的选择,但防水表可不只是标示的防水多少米那么简单,不同的防水深度对应着不同的防水效果。问题来了:

暴雨侵城“表”怕? 水深及腰



美度完美系列
特别款男士腕表



宇舶表
深海探秘
EXO4000米潜水表



欧米茄
全新海马系列
“新西兰酋长队”
300米潜水表

金属材质

一般的30米防水只是针对于日常的洗脸、洗手等小范围的溅水,不能长时间、深度地浸泡在水中。腕表遇到汗水变绿,是因为表厂采用镀金容易、颜色漂亮的铜金属包金电镀,但若镀金技术处理不好就会造成手表的氧化现象。现在钟表镀金普遍采用不锈钢电镀技巧,因此已经很少发现这种情形了。因此,建议夏季佩戴腕表最好不要选择皮带或者绢带,最好购买不锈钢或塑胶材质表款。



Swatch
Mister parrot
鹦鹉先生腕表



天梭豪致系列
自动机械腕表
天文台认证款

陶瓷材质

高科技陶瓷,它是以二氧化锆为主的矿物粉末(粉末颗粒直径不足1微米)在1500℃左右的高温中烧结而成。它和中国传统的陶瓷制品一样,具有稳定的物理和化学性质,防水防高温防褪色抗腐蚀,且表面温润无瑕,能够散发柔美的自然光泽。与不锈钢材料的手表相比,陶瓷手表的重量减轻了大约60%,其硬度约为不锈钢材料的10倍,而且耐锈蚀和耐热性能好,具有高硬度,不怕水淋,不怕汗渍,不怕腐蚀,永不生锈。



RADO瑞士雷达表
HyperChrome
皓星系列
等离子高科技
陶瓷自动机械腕表



CHANEL 香奈儿J12
白色腕表镶嵌粉红蓝宝石
29毫米

专业潜水

所谓潜水表,顾名思义指的是:潜水用的时计表(经过防水、防潮处理,供潜水员使用的手表。一般的防水表并不能用以潜水。潜水表一定要符合严格的规定,并非防水性强就能叫做潜水表。简单地说:潜水表要有更高的防水性能,有便于在暗中海底读取时刻的夜光指针和刻度。虽然大部分的腕表都会具有基本的防水功能,但是即便如此,一旦进水,腕表内部的零件便会氧化,损害其正常的功能使用。因此一款合适的潜水表也是夏季海边旅行的必备法宝。



Oris Aquis
黄色水深测量表



沛纳海
47毫米3日动力储备飞返计时
自动专业潜水钛金属腕表

TIPS

防水手表的背面表盖上会标识WATER RESIST,或底盖上有Water Resistance、Water-proof字样,非防水则没有此标识。

防水的深度标示于指针轴心与于6点钟位置之间,例如防水300米为300m或300meters。防水深度越高,腕表密闭性越好。另外需要注意的是,无论防水系数多少,都不适宜洗澡或泡温泉时佩戴,由于热胀冷缩等物理原因,水蒸气极易透过表壳缝隙进入腕表内部。