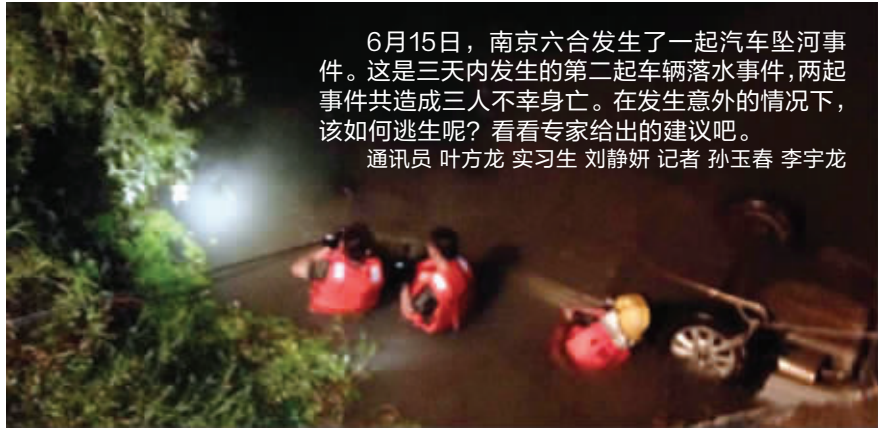


轿车夜晚坠河,车内两人没能出来……

这是南京六合三天内发生的第二起汽车落水致死事故;专家支招逃生要点



6月15日,南京六合发生了一起汽车坠河事件。这是三天内发生的第二起车辆落水事件,两起事件共造成三人不幸身亡。在发生意外的情况下,该如何逃生呢?看看专家给出的建议吧。
通讯员 叶方龙 实习生 刘静妍 记者 孙玉春 李宇龙

15日晚,消防队员正在拖车出水进行施救 报料人供图

轿车坠河,一男一女身亡

6月15日晚上8点半左右,有村民在南京市六合区八百河河堤一处闲置码头附近,发现一辆轿车坠入河内。村民赶忙报警,并通知其他人前来救援。很快,警察、消防队员和120医护人员赶到现场,半小时后,轿车被打捞上岸,但车内的一男一女已没有了生命体征。

附近一位村民说,事发地点是一个闲置多年的码头,从轿车坠河的痕迹来看,当时轿车应该在码头的石料卸货台周围坠落。卸货台位于河堤边上,是一块突出的水泥平台,距离水面约三四米。由于码头闲置多年,平时附近的河堤上很少有车辆通过,村民们对于这辆轿车为什么会夜里到这来,表示不解。“别说是晚上,就是白天也很少有人到这来。”

据了解,第一个发现情况并报警的是正在码头附近撒网捕鱼的一位村民。当时,他正在低头拨弄渔网,突然听到附近的河面上传来一声巨响。感觉不对劲,他就用应急灯照了一下声音传来的方向,结果,发现好像坠下来一辆车。这位村民赶忙报警,并通知其他村民一起来救援。

消防队员赶到后,用救生绳索将轿车吊起拖上岸。现场施救的一名救护人员说,消防队员将车内一男一女救出后,经现场检查,都已没有了生命迹象。初步估计是困在车里溺水身亡。

根据现场遗留下来的痕迹,村民猜测,可能是轿车司机当时准备掉头,由于晚上光线比较暗,倒车时不慎坠河。记者了解到,开车的是一名男性,今年大概40多岁,车内的女子大约30多岁,都是当地人。

此前刚发生一起类似事故

这起事故的发生令人痛心,其实就在6月13日,六合刚刚发生了一起足以引起人们警醒的同类事故。

当天上午9点半,在南京六合冶山镇唐公水库边,有人看到了一辆黑色轿车突然冲下了湖堤,顺着护坡冲进了湖水中。看到这一情形,附近一位妇女立即大喊“救人”,随即有人报了警。

湖堤坡度有30度以上,上面是栽植绿化,下段则是用水泥砌筑,比较光滑。黑色轿车被湖水没顶。据附近村民称,唐公水库水深有七八米。一渔民及另外几个人脱掉衣服,几次试图潜水施救,可是由于太深,下潜困难,最终精疲力竭,只好暂时放弃。

随后119和公安都赶到现场,再次组织人员下水施救,但遇到了同样的困难,据施救者称,虽然摸到了车门,可是外面水压太大顶住了车门,从外面无法将门拉开,水下要砸碎车玻璃也很困难。估计司机人还在车里面,当时应该也是想逃生,但同样因水压问题无法出来。

随后施救人员再次下潜,用绳索绑住车身,然后现场上百人在岸上一起拽着绳索把车往上拖,大家持续努力,车辆终于露了头。施救人员赶紧乘船靠近,并打开车门,迅速将驾驶座上的一名40多岁的男子拖出弄上了岸,当时男子身上安全带都没有解开。经120医生检查,男子已经身亡。

目前当地警方正在继续调查处理此事,经附近村民辨认,该男子可能是当地人,在附近做工程。至于车辆为何突然失控,据称可能是前轮爆胎,不过具体原因还需要警方的进一步确认。

延伸

车辆落水该如何逃生?

据汽车救援方面的专业人士介绍,汽车一旦从高处冲入水中,本身就相当于一场碰撞事故,同时又是一起溺水事故,叠加之下逃生成为了一大挑战。

江宁某消防中队中队长告诉现代快报记者,车辆一旦冲到水里,由于逃生时间短,自救尤为重要。建议司机在车上放一把逃生锤,一旦遇到此类意外,可及时把车窗砸碎。另外,车子座椅的靠枕可以抽出来,用其尖端去敲玻璃,在第一时间敲碎玻璃,也是有希望的。

有专家给出了车辆落水的逃生要点:

第一,解开安全带,车辆刚落水的第一时间,车门相对容易打开,可试着推门逃生。

第二,如果车门打不开,启动门窗升降系统,把车窗降下来。

第三,如果电路短路,车窗打不开,就需用铁锤等尖锐器械砸窗。

第四,前挡风玻璃夹胶,即便打碎,也有一层胶把碎玻璃粘在一起。车窗和天窗是钢化玻璃,应击打玻璃四个角,更容易砸碎。

扬子公交汽修厂的专家杨芸辉介绍,如果车辆门窗都是紧闭的,掉入水中不可能马上就淹,司机乘客这时要尽量保持冷静,不要一味拼命推门:一是选择将车窗落下,因为窗户是直上直下,受水压影响不大;其次如果掉下去的地方水不太深,可以等车里水满了之后,内外压平衡了,那时把车门打开。

星汉大厦一楼厚德厅夏季养生节产品直销惠 超省钱 铁皮石斛 三七 玛卡 西洋参 产地直销

抢购时间:6月17、18、19日(本周三、四、五)3天

签单大礼包,送老人手机一部

(早8:30到晚上18:30) (活动详情 关注店内海报)



养生大礼包

云南文山三七
特价 188 元/斤(60头)
买5斤送1斤



在夏季进补的效果上,各种补品各领风骚,可据笔者调查发现,南京还有很大一部分市民在夏进补中选择三七!

人步入老年之后,组织代谢趋缓,器官机能下降,免疫功能降低,抗病能力比青壮年减弱很多。加上季节交替温差极大、气候恶劣,对体质差、易生病的老年人来说,是个不小的考验。从科学角度来说,季节交替老年人易生病主要有四点原因。首先由于季节交替,引起毛细血管收缩,血液循环阻力增大,从而易诱发高血压、心功能不全和脑卒中等疾病;其次,季节交替可使血液的理化性质发生改变,如血液粘滞度增高和血液凝固时间缩短等,因而易形成脉血栓,发生心肌梗塞和脑梗死等疾病;第三,季节交替可使人体免疫功能下降和内分泌功能失调,从而使老年人易发生支气管炎、支气管哮喘和糖尿病等疾病;最后,季节交替还可引起大脑皮层功能紊乱,易诱发消化性溃疡等疾病。所以,到了夏天多给老人服用文山三七,就可以有效帮助老年人安全度过夏天。

玛卡
特价 260 元/斤(国产)
买5斤送1斤



玛卡,为十字花科独苣菜属一年或两年生珍稀草本植物,根茎形似萝卜,如今将其作为保健食品研发的重要功能基料。玛卡含有55种人体必需的营养元素,20种氨基酸、16种矿物质、8种维生素、11种次生代谢物质与多种生物活性成分,蛋白质高达10%以上,脂肪低,热量高,具备多种保健和增强体力的功能。

玛卡适用人群:
1.免疫力低下男性群体;
2.坚固免疫系统,改善亚健康人群;
3.动脉硬化,血脂高人群;
4.尿频尿急人群。

西洋参
特价 980 元/斤



西洋参学名:Panax quinquefolius是人参的一种,又称广东人参、花旗参,由于美国旧称为花旗国而得名,原产于美国北部到加拿大南部一带,以威斯康辛州为主。系五加科人参属植物,和人参是植物世界里的“亲兄弟”,生长于北美原始森林之中的古老植物,素有“森林活化石”之称。有效成分含量也较高。服用方法有煮、炖、蒸食,也可切片含化或研成细粉冲服。

西洋参适用人群:
1.记忆力下降人群,
2.心律不齐,冠心病,脑血栓患者。
3.免疫力低下人群,
4.糖尿病人群。

铁皮石斛
特价 152 元/两



铁皮石斛(学名:Dendrobium officinale Kimura et Migo)为兰科石斛兰属多年生草本植物,喜在温暖、潮湿、半阴半阳的环境中生长。分布于福建、浙江、广西、云南等地。《中国药典2005年版》石斛功能:益胃生津,滋阴清热。

铁皮石斛适用人群:
1.美容养颜,阴虚体弱人群;
2.压力过大、工作过劳、熬夜加班导致的亚健康人群;
3.长期饮酒、吸烟导致的肝肺受损人群;
4.生活不规律导致的胃肠羸弱人群;
5.体液循环不佳引起的便秘、痤疮、口干舌燥人群;
6.糖尿病患者人群;
7.高血压高血脂的三高人群。

抢购时间:6月17、18、19日(本周三、四、五)3天 热线电话:025—66160230

活动地址:星汉大厦一楼厚德厅(江苏省中医院西200米汉中路与牌楼巷交叉口东北角)

乘车路线

乘车路线:9、13、18、29、68、78、317、502、511到汉中路,莫愁路站或牌楼巷站下车即到。也可乘地铁2号线上海路站下车西行300米即到