



国庆前10条社区巴士连上地铁

定制公交缩减为4班,如果预订率达80%,下月将重新运营

江北出行新选择

开车没地方停、骑自行车太慢……南京地铁3号线开通了,可江北不少小区的居民发现,从家门口到地铁站这“最后一公里”如何解决,还是个难题。昨天,现代快报记者了解到,为方便江北市民出行,扬子公交新辟两条社区巴士线路,由小区直达地铁站,预计国庆前总共将开通10条。另外,此前的9班定制公交缩减为4班,本月起接受预订,如果预订率达到80%,将于下月起重新运营。

通讯员 陈寅
现代快报记者 刘伟伟



社区巴士

两条巴士线开通,小区直达地铁站

据了解,扬子公交此次开通的两条社区巴士为:大新华府终端巴士(690路)和南钢终端巴士(650路),分别从大新华府、南钢社区出发,直达地铁站。

记者了解到,这两条线路是终端巴士的首批试点。因为是为了解决高峰出行问题,所以两条线路都是在特定时间阶段运营,6:15~9:00,16:15~19:00,15分钟一班。据悉,这两条线路分别配备4辆车,票价与现有公交票价一致。

据悉,扬子公交尝试创建社区巴士,工程一共有三期。其中,一期工程是在今年国庆节前开通10条由社区至地铁站的线路,采取现有

公交化模式运行。扬子公交相关负责人介绍,这些线路覆盖了江北二三十个大型小区。

二期工程预计国庆后开始,将在有条件的江北大型小区内开通与地铁无缝对接的定时定点班车,高峰时间,5~10分钟一班。

三期工程目前还在设想中,听起来也很高大上。相关负责人表示,未来将通过大数据技术,对江北大型小区内居民的实时出行需求进行自动汇总,实现出行目的地提前24小时自动更新。这样一来,同小区内去相同目的地的市民,可在线预订座位,由公交企业按客流需求分配车辆,真正实现定制出行。

定制公交

减为4条,预订率达80%将重新上路

地铁3号线开通后,与其重合的定制公交受到冲击。因为预订率下降,本月的定制公交暂停运营。

扬子公交相关负责人表示,他们经过调研发现,仍有江北市民有公交过江需求。因此,本月起定制公交重新接受预订,但线路由原来的9班调整为4班。

这4班线路分别为1线:威尼斯水城、天润城、明发滨江至新街口、莲花桥(珠江路);2线:威尼斯水城、天润城、明发滨江至元通、奥体中心;3线:莲花桥、新街口至威尼斯水城、天润城、明发滨江;4线:信

息工程大学、大厂杨庄东、十村北至徐庄软件园、苏宁总部。

据悉,定制公交即日起接受预订,如果预订率达到80%,将于下月重新开通。单程票价由原先的5元调整为4元,一人一座。

相关负责人表示,地铁3号线开通后,长江大桥及过江隧道车流量有所下降,过江公交通行效率进一步增加。早高峰时,定制公交由桥北区域至新街口,时间可控制在50分钟之内,且票价下调后定制公交与地铁同里程票价基本持平。

鼓楼风光新看点

北极阁广场下周五正式开放

两条木栈道直达台城、玄武湖;还将有江苏最大的屋顶足球场

备受关注的南京“城市客厅”北极阁广场,于今年3月试开放。下周五,广场将正式开放。届时,由广场通往北极阁山体的两条木栈道也将开通,市民可由此直达鸡鸣寺、台城和玄武湖等处。值得一提的是,这里还竖起了一座8米高的大钟楼,为市民整点报时。

现代快报记者 余乐

8米高大钟楼每到整点报时

昨天,记者从北京东路登上北极阁山体。站在山上,能俯瞰广场上美丽的风景:四个下沉式庭院早已建好,巨大的垂直绿化墙很壮观,诱人的蔷薇花和月季花也开了。

记者注意到,广场西侧竖起了一座地标式建筑——大钟楼。“有8米高,每到整点就会响起钟声,几点便响几下。”广场的工作人员说。

为何会在这里建钟楼?原来,早在明朝,鼓楼是南京城的报时中心,为百姓昼夜报时。后来,鼓楼公园虽然恢复了,但“鼓楼”已成了“碑楼”。“鼓楼”虽闻名南京,但这座城市却缺乏一座地标式的鼓楼。现在,改造一新的北极阁广场上,竖起了大钟楼,紧挨樱花广场,与鼓楼遥遥相对。

钟声会不会打扰周围居民休息?对此,工作人员表示,他们曾做过调试和试验,钟声虽然浑厚,但并不会影响居民休息。

修建江苏最大屋顶足球场

本月22日,北极阁广场正式开放时,市民可以去蝴蝶谷欣赏虎斑蝶、宽带凤蝶、青斑蝶等稀有蝴蝶品种,还能在“萤火虫栖息地”尽情

观摩。昨天,记者探访发现,蝴蝶谷的整体墙面,已经打造成了一面巨大的“绿墙”。更神奇的是,蝴蝶谷的屋顶还将修建露天足球场。

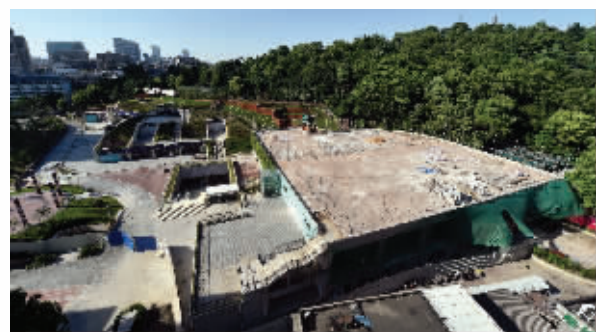
“我们将种上草皮,供市民踢足球。”工作人员介绍,南京目前成规模的屋顶绿化并不多见,“此处露天屋顶足球场,形式新颖,既能美化环境,又能让市民健身。”工作人员说,这将是江苏最大的露天屋顶足球场,整体面积5000平方米。

广场开放后,蝴蝶谷旁“绿坡”上的两条木栈道也将开通,市民可以由此到达北极阁山体。沿木栈道一路向东,还能到鸡鸣寺、台城和玄武湖。

地下将与鼓楼地铁站贯通

记者探访发现,北极阁广场的地下通道与鼓楼广场的地下通道相连。“未来,北极阁广场的地下通道还将与鼓楼地铁站贯通。”工作人员介绍,地下商业也将连成片,成为贯通地铁1号线、4号线的鼓楼广场—北极阁地下商业街区。

据了解,北极阁广场将在峨眉路设停车场入口,市民开车可从这里进入地下车库。为了方便来此休闲的市民停车,广场负二层的停车场可容纳600多辆车。



北极阁广场修建屋顶足球场



广场西侧竖起了一座大钟楼 现代快报记者 赵杰 摄

- 第1金融街**
利率市场化下存款利率“顶”部17
- 金楼市**
一线城市日照分析,火了!一位90后建筑师设计师 部20
- 车天下**
“车难买”你准备好了吗? 部26