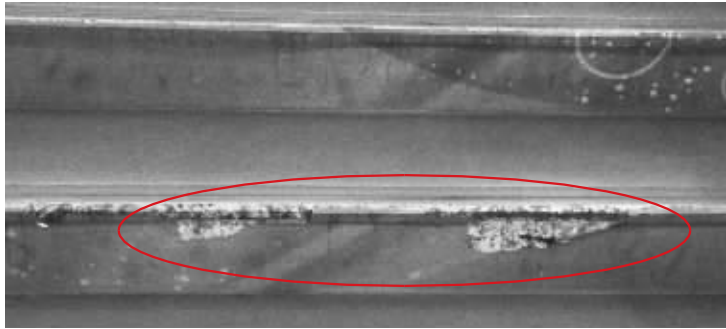


# 苜蓿园地铁站音乐楼梯多处贴膜破损

## 音乐播放不受影响,目前已修复



贴膜破损,里面的大理石也露了出来 现代快报记者 徐红艳 摄

快报讯(实习生 邓月 记者 徐红艳) 仅凭脚步也能奏响美妙的音乐,自2013年4月22日投入运行,苜蓿园地铁站的音乐楼梯给大家带来不少乐趣。不过,这几天,市民徐先生发现,音乐楼梯台阶上出现了表皮贴膜破损的情况。他担心,如果破损越来越大,会影响楼梯的音效。现代快报记者采访发现,破损属于楼梯表面贴膜的正常磨损,设置在台阶两端的感应装置并未受到影响。昨天下午,记者获悉,破损处已修补完毕。

4月8日中午,记者赶到苜蓿园地铁站,沿着音乐楼梯向上走去,一首轻快的《卡农》随即从天花板传来,尽管投入运营快两年了,不少头一次到此站的市民,还是被脚步奏出来的音乐给惊喜到了。不过,与美妙音乐不相符的是,楼梯上的星空贴膜有多处破损,一些贴膜向外掀起,露出大理石材质。

地铁站工作人员告诉记者,由于地铁站每天客流量大,运行近两年的音乐楼梯贴膜破损是正常现象。台阶贴膜破损对音效影响不大,台阶两端的感应装置及音乐播放系统不存在问题。

据了解,苜蓿园地铁站音乐楼梯是继学则路地铁站的钢琴楼梯后,南京地铁推出的第2个音乐楼梯,以此鼓励人们多走楼梯,环保又富有诗意。据悉,学则路地铁站的钢琴楼梯属于踩压式,曾因客流量过大而损坏。两年前,因学则路地铁站钢琴楼梯的设计者离开了南京,发声设备的后期维护难以继续,就拆除了钢琴楼梯。与学则路地铁站的钢琴楼梯不同,苜蓿园地铁站改进了音乐楼梯的压感装置,音乐楼梯的发射器和接收器安装在台阶两端,脚步通过感应装置上传到控制室,继而奏出乐曲。(爆料人线索费50元)

# 500毫升白酒咋不到一斤重? 厂家:咱先来聊聊酒精密度

快报讯(通讯员 朱雯婷 冯阳 实习生 陈鑫 记者 朱蓓)近日,雨花台区消协接到陈先生的投诉,称他在超市购买的白酒缺斤少两,要求商家退赔。后来,厂家给陈先生上了一堂物理课,这才知道原来是因缺乏常识闹出来一场误会。

几天前,陈先生到超市买了两瓶430毫升的67度白酒。吃饭时,陈先生给客人们把酒满上,倒完了最后一杯却感觉酒的重量不对。他拿出家里的电子秤一称重,发现只有7两6。陈先生粗粗一算,500毫升白酒的重量是1斤的话,430毫

升白酒也该有8两6啊。

“500毫升白酒的重量居然不到1斤,不会是缺斤少两忽悠我吧?”陈先生找到超市要求退赔,却遭到拒绝,便向消协投诉,消协与白酒的生产厂家取得了联系。

对于陈先生的投诉,白酒厂家也有话说:“纯酒精密度本来就比水要低,所以500毫升确实小于1斤。”白酒厂家给陈先生上了一堂物理课——首先,纯酒精的密度是0.8克每毫升,水的密度是1克每毫升,酒是纯酒精和水的混合物,所以酒的密度在0.8克到1克每毫升

之间。比方说,500毫升的酒,重量就是在8两到1斤中间。而且,同样毫升数的情况下,酒精浓度越高,酒的重量就越低。商家向陈先生解释,他买的酒是430毫升,酒精浓度是67度,换算下来,重量约为384克,所以只有7两6是没有任何问题的。

在听完解释之后,陈先生不好意思地表示自己犯了常识性错误才造成了误会。误会解除了,厂家愿意赠送陈先生两瓶白酒,希望陈先生以后能继续喜爱他们的产品。

# 商家不及时清理“牛皮癣”将被罚1000元

快报讯(记者 孙羽霖)“今后若不及时清洗门头、墙壁上的‘牛皮癣’将有可能受到行政处罚。”昨天上午,梅园新村街道在太平门社区门前广场举办“扮靓南京,从头做起”的门前三包责任制再推进宣传活动。

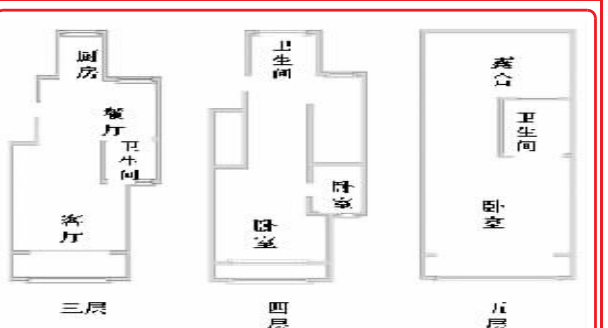
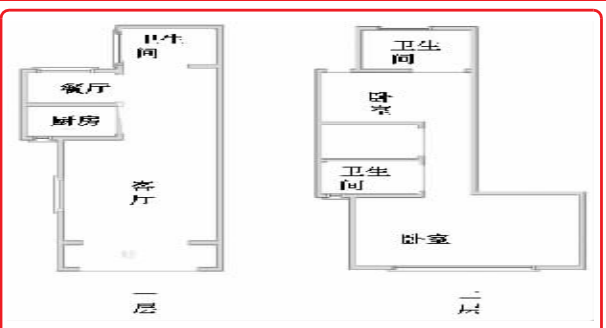
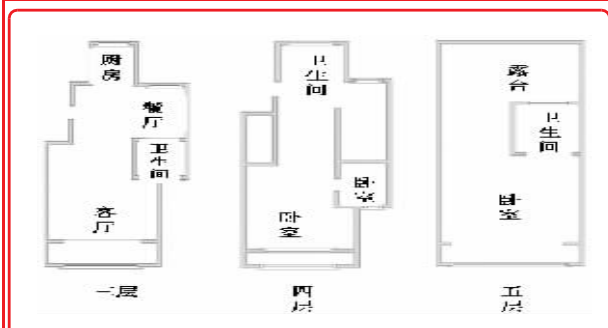
“以前墙壁上的牛皮癣广告都是城管派人清理,现在全部由商家负责了,倘若逾期未整改的商家,

将受到1000元行政处罚。”城管梅园中队负责人介绍。日前,市政府下发《南京市“门前三包”管理办法》,将于5月1日起实施。此次“门前三包”升级了各方面管理细节,要求橱窗门面内外无张贴、涂写、刻画悬挂;门前停车位不得占道停放等。

昨天,玄武区城管大队、梅园新村街道城市建设管理中心、驻街

单位代表,各社区商户代表以及社区居民共100多人参加了活动。梅园新村街道首先以荷包套和后宰门街为试点,通过设立红黑榜和流动红旗、成立商家自治联盟、聘请公共监督员等多种方式,引导鼓励商户自觉维护环境卫生。昨天,10户商家代表共同签订了责任承包书,保证责任范围内地面干净、立面整洁、设施有序。

# 乐高置业



小区名称:热河南路润开华府  
房屋性质:叠加别墅  
房屋套型:四室两厅三卫  
房屋面积:约 183m<sup>2</sup>  
学 区:力小直属分校  
房屋总价:480 万  
房屋楼层:3 跃 4 跃 5  
税费情况:契税、维修基金  
基本介绍:新空毛坯实景现房,恒温恒湿恒氧, 超高得房率 90%左右,加送两个 10m<sup>2</sup>露台  
联系方式:13182988555

小区名称:热河南路润开华府  
房屋性质:叠加别墅  
房屋套型:百变空间户型可改  
房屋面积:约 228m<sup>2</sup>  
学 区:力小直属分校  
房屋总价:470 万  
房屋楼层:-1 跃 1 跃 2  
税费情况:契税、维修基金  
基本介绍:新豪华装修未入住实景现房,恒温恒湿恒氧,超高得房率 90%左右,含地下室约 81m<sup>2</sup>  
联系方式:13182988555

小区名称:热河南路润开华府  
房屋性质:叠加别墅  
房屋套型:四室两厅三卫  
房屋面积:约 158m<sup>2</sup>  
学 区:力小直属分校  
房屋总价:420 万  
房屋楼层:3 跃 4 跃 5  
税费情况:契税、维修基金  
基本介绍:新空毛坯实景现房,恒温恒湿恒氧, 超高得房率 90%左右,加送两个露台  
联系方式:13182988555

专业代理 品牌销售 热线:13182988555