

# PR们的美丽心机

M:现代快报 J:Jennifer

身为护肤品品牌PR,需要经常带妆工作。光鲜亮丽的工作背后,她们的那些护肤小心机,也是所有爱美女性最想知道的。

如何在高压力的工作下,保持肌肤的完美状态?本期小编就将这些美丽心机全部挖出来,爱美的你,准备好接收了吗~

**M:** 你的肤质是什么类型的?

**J:** 混合型肌肤,T区容易出油,两颊偏干较敏感,容易发痘,肤色较暗沉。

科莱丽声波洁面仪ARIA(摩登型)



拥有特别设计的三档声波洁面速度,为不同肌肤提供高效的洁净功效。3种不同颜色选择,不仅时尚潮流且便于旅游出差携带,带来洗脸新节奏。

**M:** 现在大家对于市面上各类洗脸神器的功能,存在很多疑问,譬如说不适用于敏感及痘痘肌肤,对于这些误解,你个人的亲身体会是什么?

**J:** 还没开始接触洗脸神器前,我也有过这样的担心,但在我体验过一次Clarisonic科莱丽之后就每天洗脸都离不开它了。Clarisonic科莱丽是通过每秒300次的声波摇摆振荡来深层清洁肌肤,并非很多人所认为的旋转摩擦刷脸,也并不是把刷毛深入到毛孔内进行清洁。我已经坚持使用了2年半的时间,肌肤最大的变化是痘痘几乎不见了,毛孔也通畅了,整体肤色也比以前亮了!

**M:** 你的皮肤属于混合型,你日常是怎么来选择科莱丽产品的刷头的?

**J:** 我会根据不同的季节以及肌肤状态选择不同的专用刷头。现在这个季节我会选择动力焕白型面部刷头,刷毛柔软、浓密、格外细致,带来柔软高效清洁体验,有效提升肤色。到了夏天我会换成深层清洁面部刷头,帮助我深层清洁毛孔并平衡油脂分泌。秋冬季节皮肤较干较脆弱,我会选择敏感肌肤面部刷头,中等长度刷毛带来平衡完美的洁面体验。

科莱丽隐形毛孔洁面啫喱



适用于毛孔粗大的油性肌肤,清洁不洁物和多余油脂,使用后毛孔紧致,肌肤洁净。

兰蔻焕白精华水



Clarisonic科莱丽品牌PR Jennifer

## BEAUTIFUL MIND

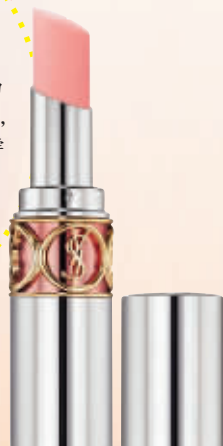
**M:** 作为一个护肤品牌的PR,你日常还会配合哪些护肤品?

**J:** 早晨我会用科莱丽声波洁面仪ARIA(摩登型),选择低档洁面速度,搭配科莱丽隐形毛孔洁面啫喱,可以瞬间镇静,深度保湿。配合使用兰蔻焕白精华水及乳液。基础护肤后,再使用兰蔻气垫CC来防止出现春日紫外线的照射。

植村秀如胶似漆眼线笔



YSL晶透蜜糖唇膏



富含从水果中提炼出的维他命和抗氧化剂。超轻质感使双唇保持长达八小时的温和水润,是适合全年使用的理想产品。

**M:** 平时随身都会携带哪些彩妆用品?

**J:** 我平时随身携带的彩妆是眼线、唇膏和粉饼。植村秀的如胶似漆眼线笔让我的双眼瞬间神采飞扬,YSL圣罗兰粉恋光系列中的晶透蜜糖唇膏非常适合阳光明媚的春天,而YSL圣罗兰莹亮灿金唇彩的甜蜜色调,让女性摆脱被动沉闷的印象,最后还要带上我的补妆必备阿玛尼曜白亮彩粉饼,确保妆效持久贴肤不移位。

兰蔻气垫CC霜



防晒指数SPF 20/PA++,保护肌肤不受紫外线伤害,阻止色斑生成,防止肌肤出现日晒引起的肌肤暗沉与光老化。妆感极其细腻却真实可触,同时带来无与伦比的清爽上妆体验。