



董其昌《仿郭恕先山水图轴》、文徵明和王宠的《吴中纪游书画合璧卷》……由南京博物院、故宫博物院、上海博物馆联手推出的《藏·天下:庞莱臣虚斋名画合璧展》,昨天更新了部分展品,南博的11套35件“国宝”亮相。其中,新展出的沈周《落花诗意图》,估价三四个亿。

由于上海博物馆规定“所有一级藏品,在外不得超过45天”,所以上博的12件“国宝”已悉数回家。不过,观众也不要失望。现代快报记者了解到,南博珍藏的宋徽宗《鸚鹄图》等“国宝”还在,又补上了其他名家名作。

这次换展后,展厅中的藏品不会再更换。展览一直到3月8日结束,感兴趣的观众可免费参观。  
现代快报记者 胡玉梅



市民观展  
现代快报记者 顾炜 摄

## 《藏·天下:庞莱臣虚斋名画合璧展》换展啦

# 上博的藏品回家了,南博“国宝”补上

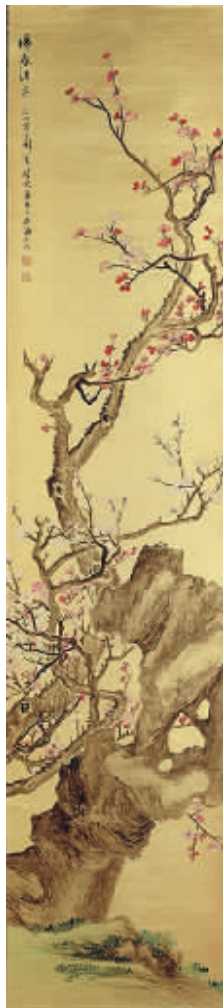
## 上博12件国宝“回家”了

王蒙的《丹山瀛海图》卷、沈周的《夜游波静图》扇页、唐寅的《牡丹图》扇页、董其昌的《秋兴八景图》册……这些前段时间在南京博物院展出的“国宝”,已经回上海博物馆去了。

“上海博物馆对他们的馆藏一级藏品,也就是国宝级书画有严格要求。其中一条就是,外出借展不得超过45天。”南京博物院副研究员庞鸥说,“各家博物馆都有自己的规则,不能破坏。”

庞鸥介绍,这次展览是从去年12月26日开始的,2月9日,上博的12件“国宝”展期结束,踏上了“回家”的路。当天是周一,南博闭馆。“为了不影响观众参观,我们利用闭馆来换展,一直到周二上午才正式完成。”庞鸥说,新换的展品都是南博的“一级藏品”,而且尽量换上对应的作品。比如:上博沈周的《夜游波静图》扇页撤了,新换了沈周的《落花诗意图》;上博董其昌的《秋兴八景图》册撤了,换上了《仿郭恕先山水图轴》等。

新展出的书画精品,都是名家名作,跨明清两代。展出前,庞鸥在南博库房里遴选甄别,“展出的都是名家名作,而且全都是真迹。”



沈周《落花诗意图》

## 贵 沈周《落花诗意图》估价三四亿元

南博长达7米的展柜里,上博的“国宝”刚撤走不久。新换上的,是明代沈周的《落花诗意图》。

画中,一位老翁孤独地站在临水岩坡上,扶杖远望。脚下是流水,身后有山石树木,落花满地,画上作者款书“山无空人,水流花谢”……画后面又跟着写了10首《落花诗》,读来心情颇沉重。

“这首诗是沈周78岁高龄时创作的,当时,他唯一的儿子

因病辞世,白发人送黑发人,心情低落至极点。”庞鸥说,这幅作品,沈周表达了他的丧子之痛。“这个图卷里有画、有字、有诗,三绝。”后来,沈周门人故旧文徵明、唐伯虎等纷纷唱和,成为吴门文化圈的一件盛事。在这里,落花不仅是物象,更是生命美丽而脆弱,应该珍惜的一种象征。

“譬如现在在苏州博物馆展出的唐寅所写的诗,便是为了唱和这《落花诗》的。而沈周的

《落花诗意图》就显珍贵。”建国初,上博、北京故宫都想要把沈周的《落花诗意图》收入其中。上博已经上了名录,当时的国家文物局局长郑振铎也点名“非不可”。不过,最后兜兜转转,和南博结缘。

如果要给这个图卷估价,会是怎样的数字?庞鸥笑说:“其实展厅里这些画作,价值都很高,80%的展品身价过亿。如果一定要给《落花诗意图》估价的话,我认为三四亿元不过分。”

## 喜 陆恢《花卉图屏》齐亮相

进入展厅,迎面就是新换的清代陆恢16条屏的花卉图轴,画面喜庆而热烈。细细看去,每幅花卉都很喜气,其中一幅画的是盛开的梅花,这幅叫《阳春消息》;另一幅画着结满石榴的石榴树,是《宜尔子孙》……

“每幅画都有着美好的寓意,牡丹象征富贵,石榴象征多子,菊花象征长寿,梅花被人们

称为‘报春员’……”庞鸥对现代快报记者说,这套《花卉图屏》是陆恢最好的作品。

陆恢是一位职业画师,也是庞莱臣的好友。这套《花卉图屏》在上世纪80年代被国家文物局专家鉴定为一级藏品,也就是“国宝”级。而这次之所以展出,一是因为喜庆,和春节的气氛相融合;其次,这套作品真的非常

精彩,每一幅都是在金笺纸上画的。“这种纸和宣纸不同,在宣纸上画,很快就晕染开,看不出画家是从哪里下笔的,而金笺纸,画家每一笔都非常清晰,甚至连笔锋都看得清清楚楚。而且,金笺纸特别脆,不易保存。”

庞鸥介绍,这套作品上世纪90年代曾经展出,这次再次展出十分难得。

## 提醒

本周五,南博将推出《金陵剪纸——传统节日民俗系列活动》,届时,省级传承人张钧现场教授剪纸并讲解金陵剪纸文化。6岁以上的孩子,可由家长带领报名参加。

另外,南京博物院将于2月18日(除夕)、19日(春节)两天闭馆休整,2月20日以后正常开放(2月23日周一下午正常开放),开放时间为9:00~17:00(16:00后停止入馆)。

## 怪 董其昌《仿郭恕先山水图轴》没盖章

展厅拐角挂着一幅山水图,是刚展出的明代董其昌的《仿郭恕先山水图轴》。

仔细看,山水图上有几枚印章,旁边应和的也不少。“不过,这上面没有董其昌本人的印章。”为何?难道董其昌本人对这幅作品不满意,一生气就没盖章?庞鸥摇摇头,“这并不是董其昌本人的疏忽,他最好的作品都不盖章,以便留在自己手里而不流散出去。”

庞鸥介绍,董其昌是古代传统书画的“终结者”,对清代书画影响巨大。宋代山水表现自然,是“无我”之境;元代山水表现隐逸,是“有我”之境,而董其昌使山水成为一种单纯的技艺,山、水、树、石、桥等各种元素可以像“搭积木”一样自由组合,是根据“我需要什么,就摆个东西进去”的原则绘画的,使得绘画回归技艺本身。

看这幅画,你有没有体会到那种“搭积木”的感觉呢?



《仿郭恕先山水图轴》  
现代快报记者 顾炜 摄



陆恢《花卉图屏》

本版图片除署名外均由南京博物院提供

