



开了几年的车 这14个小秘密你知道几个

现如今有车的人越来越多,特别是到年底了,很多人都想开辆新车回家过年。但有了车后,你真的了解它了吗?在汽车中,有很多隐秘但实用的功能。如果我们不将说明书仔细阅读一遍的话,是很难发现它们的。

下面,我们就将这些功能介绍给各位车主,希望大家开车的时候,就算没看说明书也能用上这些有用但不太为人所知的功能。
现代快报记者 吴双 整理

1 遮阳板可以向侧面转

迎着阳光开车的时候,我们会习惯性放下遮阳板,来阻挡太阳光对视线的影响。可很多人不知道,遮阳板其实是可以向侧面转动的,当侧对阳光开车的时候,我们可以将遮阳板的一端旋转至侧面来遮挡阳光。



2 油表灯可以看油箱盖方向

不同车型的油箱盖,有的在左侧有的在右侧,大家开车时偶尔会忘记车辆油箱盖的位置,结果加油时没把车停在相应的位置上,导致加油管不够长,还要倒车重新调整位置。

其实,大部分车的车内油表上有一个箭头标志,这个箭头指向哪边,车辆的加油口就在哪边。



3 后车远光防炫目

在很多人的印象中,防炫目后视镜通常只在中高端车型中才有配备。不过对于大多数车型来说,车内后视镜是有手动防炫目功能的,各种车型的功能开启方式不同,有需要的话,可以看下说明书。



4 防止儿童乱动可锁窗

现在,很多车都采用电动车窗,每个乘客可以单独控制自己一侧的窗户升降,主驾驶也可以分别控制四个车窗的升降。

为了避免乘车的孩子或老人误碰车窗发生危险,很多车型在主驾驶窗户调节的位置设有一个小按钮,按下它可以禁止其他车窗升降,起到保护乘客安全的作用。



5 安全带高低可调

如今,绝大多数的驾驶员已经养成了开车系安全带的好习惯,然而驾驶员需要根据自己的身高,调节安全带的最佳位置。大部分车辆在设计时也考虑过这点,所以它们的安全带是可以高低调节的,调节装置就在固定安全带的柱子上,很方便。

正常情况下,身高较高的驾驶者可以把卡扣尽量往上调。身高偏矮的驾驶者可以适当地向下调一些。



6 安全气囊可以关

除了少数老车型外,如今大多数车型都配备了安全气囊。可由于一些车辆的副驾驶常年不坐人,但发生事故后副驾驶气囊还会正常弹出,弹出后更换气囊的价格很高。出于这些考虑,一些车辆的前排副驾驶安全气囊可以根据需求进行开关,开关通常设置在中控台的最右侧,打开右侧车门可以看见,或是设置在副驾驶手套箱中。



7 儿童安全锁

可能很多有孩子的车主并不知道,不少车型的后排设置有儿童安全锁,锁上以后车门从内是无法打开的,这就有效避免孩子乱动误开车门的情况发生。

有时这个设计也会导致一些问题,比如后排乘客无法从车内打开时,很可能就是儿童安全锁被碰到了。



8 后窗加热功能

在雨季和温差较大的季节开车时,玻璃上经常会起雾,非常影响视线。前挡风还好,车主大多通过开启空调或者擦拭来驱雾,后窗上的雾气清理起来就比较麻烦。

不用担心,现在很多车辆都配备后窗



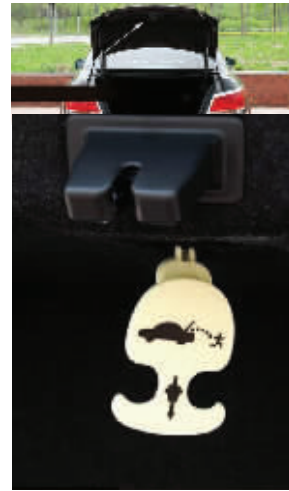
加热功能,按下中控台的加热按键,后窗上的加热丝开始加热,通常一两分钟就可以驱散雾气。

9 车内也有“逃生舱”

当遭遇车祸的时候,车内人员最要紧的事情就是逃到车外来,因此车门、车窗、天窗都成为了我们的逃生通道。但一些事故也许造成车身变形,门窗无法打开,此时大家可以选择从后备箱逃脱。

为了给车内人员提供更多的逃生选择,很多车型在后备箱中装有开关,危急时刻车内人员可以放倒后排座椅,爬到后备箱中,通过开启后备箱逃生。

目前并非所有车辆都设置此装置,并且不同车型装置的位置和开启方法都不相同,购买车辆后最好看说明书,详细了解一下。



10 玻璃水乱喷可以调

相信很多老车主遇到过这样的情况,开启玻璃水喷水功能,水花乱飞,甚至有些喷过了车顶。通常情况下我们的喷头可能被水垢堵住或是喷水角度发生了变化,并且我们可以自己动手进行调整。用针或较细的物体来顶住出水口,轻微移动,反复尝试,可以调整到最佳位置。



11 变速箱小钮

一些细心的车主可能会发现,自动挡车型挡把附近会有一个不起眼的小按键,这个按键是干吗用的呢?我们知道P挡挂入其他挡位的时候需要按下挡把上的一个“解锁”按钮,否则挡把无法移动。

当车辆出现故障没电了以后,这个按钮就会失效,而拖车牵引时必须将挡位设置在N挡的位置上,此时这个小按钮就可以帮助大家切换挡把了。



12 熄火后关车窗

停车熄火以后,却发现车窗忘了关?没问题,长按遥控钥匙上的关门键,就能关上车窗。这个功能现在大部分的轿车都有配备。



13 助力转向系统

大部分车型都配备了助力转向系统。在车辆转弯时,如果将方向盘打死的话,助力泵压力会增大几倍甚至更高,持续打死方向盘更会缩短助力泵寿命。因此,如果一不小心发生了这种情况,驾驶员应尽量在最短时间(3~4s)内松开方向盘,让其自由回位;或者稍微回一点方向,这时车轮并没有回多少角度,仍可以继续转向。



14 方向盘锁死

现在大部分轿车都具备这个功能,在每次用完车拔下钥匙后,只需轻轻转动一下方向盘,就听“啪”的一声,方向盘就锁上了。

虽然和大多数电子防盗器相比,方向盘锁显得原始,但对于盗贼来说,即使成功地将车启动,方向盘也无法转动,因此仍然具有很好的防盗作用。

有时停车时方向盘摆放在某一个角度,而这个角度正好仅够扭动钥匙点火而不能解锁,就是因为方向盘锁死了。这时,车主需要右手轻拧钥匙,左手轻转方向盘,方向盘就会自然解锁。



快报云媒ios版



快报云媒安卓版

更多内容详见

现代快报网

www.xdkb.net

或扫描二维码

下载快报云媒客户端