



晚上九点多 龙城大道上撞死一头野猪

开车女司机被吓得不轻,网友觉得“不可思议”

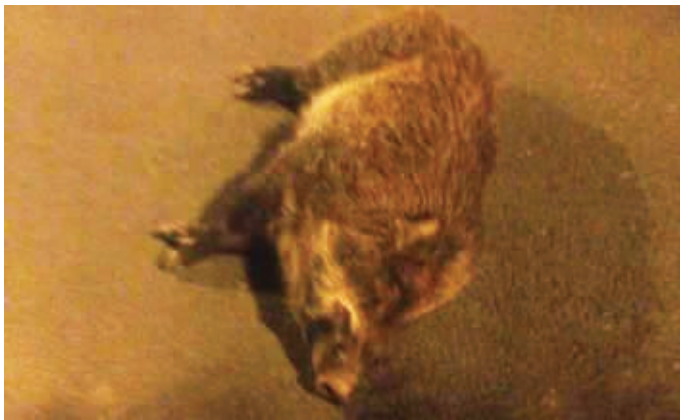
“20日晚上9点多,同事下班路过龙城大道超前加油站附近,看到一起稀奇的交通事故,一女司机开着一辆别克小车,居然撞倒了一头两百斤左右的野猪,前保险杠都掉了,那女的吓得不轻。”日前,一位网友在网上发帖称,有人在常州市龙城大道上开车撞死了野猪,并在网上放了一张当时的现场照片,一头棕色的野猪双目紧闭躺在地上。对此,很多网友纷纷表示“羡慕嫉妒”,也有人觉得城市大马路上遇到野猪太“不可思议”。

昨天,现代快报记者与这场车祸的当事人谢小姐取得了联系,说起当晚的一幕她仍觉得惊心动魄。12月20日晚上9点多,谢小姐驾车沿龙城大道由东往西行驶,当车开到吕汤路路口的时候,正好遇上了红灯,信号灯变绿后她正常起步,速度并不是很快,刚开出一段距离,一个黑影从右侧的路边蹿了出来,谢小姐连忙向左打方向,但车头右侧还是撞上了东西。

“我当时车速不快,肯定不到

50码,但是黑影还是被我撞飞到了路边,我的车子也因为急打方向差点冲到路中间的隔离带上。”谢小姐刚开始以为自己撞到了一只小棕熊,但是一想这里怎么会有棕熊呢,当时她被吓得不轻,躲在车里不敢下来,她一边打电话报警,一边查看周围是否有小动物的主人,当听围观的路人说自己撞死了野猪,她才壮着胆下车查看。“跟家猪长得确实不一样,好像真的是野猪。”谢小姐还特意用手机拍下了躺在地上已经死亡的野猪照片。

据了解,谢小姐撞上野猪的路段并不十分偏僻,属于城郊接合部,离新北区万达广场约10公里,车程才十多分钟,而且周边主要是工厂企业和一些空地。有人分析野猪可能是周边农户家饲养的,但谢小姐在现场并没有等到野猪的主人,还有人认为这头野猪平时就是生活在空旷的野地里的,不过野猪到底从何而来至今没人知道。随后赶来的保险公司工作人员查看后表示,谢小姐的别克车损伤并不严重,但保



在马路被撞死的野猪 谢小姐供图

险杠、大灯和翼子板都被撞坏了,可见这一撞还是产生了一定的冲击力。

“我就觉得这件事情很离奇,也很搞笑,这几天朋友们都劝我去买彩票,没想到在常州开车还能撞上野猪。”谢小姐表示,车子目前已经修好,她将整件事情发到了微信朋

友圈,朋友们和网友纷纷调侃她,羡慕她有野猪肉吃。

不过,谢小姐告诉记者,她并没有吃到野猪肉,野猪最后被前来处理事故的交警带上了车。事后,她也找过交警希望能拿回被她撞的野猪,但被交警拒绝了,交警告诉她野猪被掩埋处理掉了。 陆文杰

高速公路桥洞下私建仓库 出租做起物流生意

相关部门:已经立案调查,进入查处程序

常州市凌家塘农副产品批发市场西边的S39江宜高速公路(常州西绕城段)下,有人用彩钢瓦将一排桥洞改建成了仓库,并用于出租做起了物流生意。现代快报记者调查发现,这排仓库并未办理任何手续,而且根据相关法律法规高速公路桥下是严禁搭建房屋或仓库的,目前相关部门已立案调查。 陆文杰 文/摄



高速公路桥洞被违规建成了十几间仓库

高速公路桥洞私建仓库

昨天上午,现代快报记者驾车从常金大桥沿怀德南路由西往东行驶,下桥约200米便是与怀德南路垂直的南北向S39江宜高速公路,怀德南路从高速公路桥下穿桥而过。

记者在现场看到,公路桥北侧桥洞紧邻怀德南路,几排由彩钢瓦搭建的简易平房已经建成,大约有近20间,并装上了卷帘门,其中少数已成店面。再往北,则是仓库区,在入口的地方,还设置了门岗和横杆,并安装了一个探头。高速公路的桥洞则从上到下被蓝色彩钢瓦板全部封死,开了10多个大门,每个桥洞为一个仓库,部分已在使用,堆放着农场品和水果。

一位承租户告诉记者,这里的仓库属于一家名为“大唐”的运输公司所有,租户基本上都是凌家塘市场做生意的经营户。

随后记者在现场遇到了一名黑衣男子,他自称大唐运输的负责人,记者表示想租仓库时,他回

答“没有了”后就走到了一旁。 违规搭建有七八千平米

根据我国《公路安全保护条例》《江苏省高速公路条例》的相关规定,高速公路的公路建筑控制区范围为从公路用地外缘起向外距离标准不少于30米。在公路建筑控制区内,除公路保护需要外,禁止修建建筑物和地面构筑物。

记者随后联系上负责江宜高速西绕城路段路政管理的沿江高速路政支队四大队负责人倪队长,他告诉记者相关部门已经对此展开了调查,目前已经立案。

据倪队长介绍,12月初他们就发现了这处桥洞仓库,现场查看后认定面积七八千平方米,根据执法程序,已要求当事人提供合法手续,但至今当事人未能拿出相关手续。“时间约3个月,如果到时当事人不自行拆除,会根据法规代为清除,产生的费用由当事人承担。”他还告诉记者,除了拆除,路政部门还会对当事人进行经济处罚。

“两参”人员生活补助 由每月360元提高到658元

记者昨日从常州市民政局获悉,“两参”人员生活补助标准由原来的每人每月360元,提高到每人每月658元,全市1560名“两参”人员将受益。

根据12月份常州市民政局和财政局联合出台的《关于调整市区部分优抚对象抚恤补助金标准的通知》,自今年7月1日起调整市区部分优抚对象抚恤金标准。《通知》要求,提高无工作单位的伤残人员(残疾军人、伤残民兵民工)、三属(烈士遗属、因公牺牲军人遗属、病故军人遗属)、在乡复员军人、带病回乡退伍军人抚恤标准。调整标准参照基数分别依据统计部门公布

的2013年常州市城镇非私营单位从业人员平均工资、城镇居民人均可支配收入为准。调整的具体标准,可向民政部门咨询。

根据江苏省相关文件精神,“两参”人员(参战参试退役人员)已列入重点抚恤优待对象,其生活补助标准相应纳入自然增长范围,从2014年12月1日起补助标准调整为2013年城镇非私营单位从业人员平均工资的13%。即“两参”人员生活补助标准由原来的每人每月360元,提高到每人每月658元。

溧阳市、金坛市可根据本通知精神,结合本地实际,制定具体标准。 刘婕茹 刘国庆

焦急妈妈送孩子去医院 好的哥不但免车费还送钱

昨天,常州常运出租车公司接到市民赵女士的来电,表示一定要感谢车牌号为苏D8996X出租车的哥。是这位好的哥,免费护送她的孩子上医院,还掏出了赚来的打车钱给她孩子当就诊费,让她特别感动。

通过赵女士激动哽咽的陈述,公司才得知了事情的原委。原来,12月5日17点左右,赵女士的孩子突然因高热抽搐并惊厥,情况非常危险,焦急万分的赵女士匆忙抱起孩子跑到路边拦车。没多久拦下了苏D8996X出租车,上车后,驾驶员张军得知孩子的病情,迅疾赶往常州第一人民医院。

途中,情绪稍微稳定的赵女士才想起,出门时因焦急匆忙而忘了带钱包,于是不好意思地跟张师傅商量,是否可以改天将车费支付,张师傅当时就安慰赵女士不必在意。

到了医院,赵女士谢过张师傅

后拉开车门准备下车,张师傅对她喊了一下,张女士回头一望,惊讶地看到张师傅递给她一叠钱币。“张师傅说,‘你没带钱不能挂号,小孩病重耽误不起,我刚上夜班,身上带的钱也不多,只能凑个百来元先给你应个急吧’,当时,我听到的哥师傅这么说,特别感激,眼泪都流下来了。”赵女士说,当时她连说感谢,张师傅催促着她赶紧给孩子看病,随后出租车就开走了。

“我一定要感谢他,所以特别记住了他的车牌号”,赵女士说,这几天,孩子的病情康复了,她通过运管部门找到苏D8996X出租车是常运公司的,便想通过公司要感谢那位好心的张师傅。

当张师傅电话中得知赵女士要对他表示感谢并要归还100元钱时,他只是说:“我不需要感谢,也不需要还钱,谁能没个急事啊。” 姜军 葛小林

天气

圣诞节天气晴冷

今天是平安夜,常州天气不错,多云到晴,且气温不低,早晨最低1℃,白天最高11-12℃,比较适合外出。

不过不少市民的活动安排可能在晚上,由于一波冷空气的到来,今天风有点大,晚上会有点冷,下班后不直接回家的市民们,要多备点衣服。

受冷空气影响,明天圣诞节的气温就没有今天高了,今年会是个晴冷圣诞。预计明天最低温跌至冰点左右,最高温也会跌至8℃左右,有过节打算的市民们注意保暖。

后天最低温逐渐回升,但可能会有一次降水影响,不过预计雨量较小。 张敏

今明后三日天气

今天 多云到晴 1-12℃
明天 晴转多云到阴 0-8℃
后天 阴有时有小雨 3-9℃

速读

武进洛阳土管所所长 股东风接受组织调查

近日,常州市纪委网站发布消息,常州市国土资源局武进分局洛阳土地管理所所长股东风涉嫌严重违纪,目前正在接受组织调查。

刘国庆

金坛茅山有机茶园 入选“中国美丽田园”

日前,农业部2014年“中国美丽田园”推介活动结果揭晓,金坛茅山旅游度假区有机茶园成功入选“中国美丽田园”。

据了解,“中国美丽田园”是农业部自去年开始进行的一项评选活动,今年农业部按稻田、桃花、梯田、茶园、草原、果园、荷花、向日葵等13类景观,认定140处为2014年“中国美丽田园”。金坛茅山旅游度假区有机茶园成功入选,是常州地区唯一入选单位。 张敏

部分汽车班次有调整

常州汽车总站对合肥、上兴、珥陵、庐江班次即日起进行调整。其中常州汽车总站11:50合肥班次增加武进站配载,配载时间为11:00(由站际车捎带至总站)。常州花园汽车站7:45上兴班次终点站恢复至上沛。常州汽车总站珥陵班次时间调整如下:7:50、8:50、9:50、10:50、12:00、13:00、14:00、15:00、16:00、17:00、17:50、18:50,其中17:50、18:50暂时停运。常州汽车总站6:00庐江班次取消常州东站配载,同时常州东站增开6:40庐江班次。 余美华 葛小林

丹阳检修设备 保障岁末供电

天气变冷,用电负荷随之攀升,为确保输变电设备正常运行,丹阳市供电公司组织运维检修人员对全市电力设施进行检修和改造,消除设备缺陷,以保障居民在元旦、春节期间安全可靠用电。 吴启超 林清智