

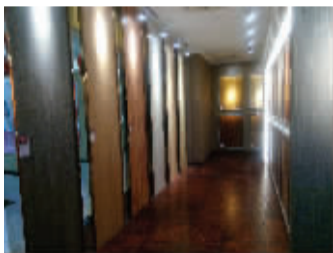
近期，生活家装饰总部向全国12个城市的家装业主推出“水电包全赠送”优惠，作为集团“为爱出发，狂欢4周年盛典”的总部特批活动。只要拨打电话预约，就有机会享受全屋免费“水电改造”或全屋软装，仅限40名。
现代快报记者 张彦怡



本版配图均为生活家装饰体验馆内实拍图

生活家装饰为爱出发

装修就送“水电改造包”或“全屋软装大礼”



引爆南京市场，以德式严谨保障家装健康

自11月8日生活家装饰南京公司1万平方米体验馆开业以来，受到了南京消费者的热情追捧，开业当天就有几十户业主签约，开业一个月来共有二百户装修业主选择生活家装饰。生活家带来了不同于其他装饰公司的健康整装新模式，给南京市场注入了一股新鲜血液。

生活家以雄厚的实力领跑中国装饰行业，从设计源头开始，用“环保设计”“人居合一”的设计理念，为客户打造有生命力的家，同时引进源自欧洲环保标准的德标工艺，铸就环保高品质，如管道热熔连接工艺、墙面固化防潮抗霉工艺、地面固化防尘工艺、轻钢龙骨施工工艺、包立管降噪防潮工艺、防水工艺、欧松、澳松木工工艺、现场勘察放线识别工艺、找平找方工艺等，同时生活家还与德国汉高集团、德国可耐福集团、德国梅菲特工业集团深度合作，以德式严谨工艺保障家装整体的环保健康。

消费者最希望的装修是什么样子？百分之九十的业主认为：就是把家装所需所有主材、辅材及人工费全都包括的轻松家装，不管是从设计、施工、产品还是后期服务都做到尽善尽美，最好可以拎包入住。生活家装饰倡导的“健康整装”，满足了以上所有要求，它包含了所有主材、辅材、人工费，还根据客户需求不同，推出了“悦享家”“尊享家”两大套系，满足了不同层次消费者的需要。

水电包全赠送，100㎡直省15000元

说到家装陷阱，大家首先想到的就是水电改造问题。水电改造水有多深？设计时故意遗漏，后期增项巨大；布管绕线，明明走直线的电线，非得绕一圈；现场测量做手脚让成本猛增；误导点位规划，入住使用极不方便；水电改造预收款和结算款天壤之别。读者张先生在江宁区装修的一套房子，室内面积100平方米，装饰公司在报价时，水电预算金额为8300元，但改造完成后，实际的结算金额却高达19000多元，前后相差大得离谱。

生活家装饰首次打破水电改造的混乱现象，打破行业痼疾，规范水电改造，从客户的实际利益出发，在周年庆之际，用实实在在的回馈客户，推出了“水电包全屋赠送”的生日巨惠活动，引发全国市场关注。水电包全赠送，也就是业主家里每个房间所用的强弱电线、水管改造，在满足业主居住的需求下，改造全赠送。水电入户业主：水电改造全部赠送，100㎡新房直省14000元；水电未入户业主：水电改造每平方米只需花费88元，100㎡新房直省15000元。

生活家装饰有着15年施工经验的陈经理向记者表示：“生活家此举，势必将在整体家装行业掀起一场解决水电改造陷阱的家装风暴，不仅让更多的家装业主享受到实在利益，更是生活家爱与责任的企业文化及品牌价值。”

相关链接

多种优惠自由选择

价值31800元全屋软装全赠送

如果您不想选择水电改造，生活家还为您提供全屋软装包，水电包、软装包二选一。

软装包包括：价值4200元人生赢家灯具一套（客厅灯具1套+餐厅灯具1套+卧室灯具2套）；价值7200元全部柜体；价值6600元全屋窗帘；价值13800元新悦系列客、餐厅、卧室家具一套（沙发、茶几、电视柜、餐桌、餐椅、床、床头柜）；现场定金客户可享受砸金蛋优惠，金条、IPAD、苹果笔记本、海尔空调、42英寸电视、冰箱、洗衣机、消毒柜等精美礼品带回家。更可参与“12元换购”，先到先得。

公司地址：建邺区奥体大街177号环宇融侨广场4层生活家家居体验馆

乘车路线：乘坐地铁2号线奥体东站1号出口，公交85路奥体中心东门下、公交160路奥体中心南门下

咨询热线：96060

钟凯丽装饰

1998-2014

年初钜惠·星登场

跨年度样板房火热征集中...

2015年1月1日9:00-17:00天丰大酒店四楼天丰厅

热烈祝贺董事长钟凯利女士荣获江苏省“诚信之星”荣誉称号

评选单位：中共江苏省委宣传部
江苏省经济和信息化委员会
江苏省总工会
江苏省消费者协会

江苏省文明办
江苏省工商行政管理局
江苏省工商业联合会
江苏省私营个体经济协会

更多优惠，更多活动内容

咨询热线 **4001-567-998**

- 一号店：中山东路18号国际贸易中心28楼
- 二号店：鼓楼区集贤路39号苏宁睿城门口
- 三号店：石门坎鑫园10幢1楼107号（石林广场东侧）
- 四号店：江宁东山镇招商街95号（苏宁金箔路店后面）

- 电话：84720500
- 电话：84270680
- 电话：84880501
- 电话：52192338



关注钟凯丽装饰
更多惊喜等着你