



南京红山动物园经常上演哪出好戏

1. 红山动物园里上演____争夺战, 失败者被赶到水池里栖身。

- A: 狮王
- B: 孔雀王
- C: 猴王
- D: 熊猫王

2. 以下哪一个地名不是南京的? ()

- A: 岔路口
- B: 新街口
- C: 河埭口
- D: 校门口

3. 明年1月2日《最强大脑》第二季正式回归, ____接替第一季的周杰伦当起科学助教。她还要和Dr.魏一起搭档主持《最强大脑》的衍生节目《燃烧吧大脑》。

- A: 李宇春
- B: 章泽天
- C: 芙蓉姐姐
- D: 章子怡

4. 孟非有一个微博小号叫“@孟小发的生活”, 请问, 孟小发是谁? ()

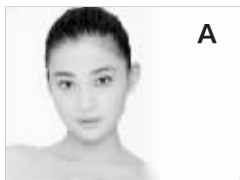
- A: 孟非的猫
- B: 孟非的狗
- C: 孟非的邻居
- D: 孟非的同事

5. 南京已经初步完成全国互通的系统改造, 最快明年, 南京市民凭一张智汇卡即

可实现____各城市的互联互通使用。

- A: 全省
- B: 全国
- C: 全亚洲
- D: 全世界

6. 这四个美女, 哪个不是南京人? ()



7. 在江宁织造博物馆中, 有不少康熙批阅的奏折。那么你知道吗, 康熙批奏折爱用哪句话? ()

- A: 知道了
- B: 晓得了
- C: 已阅
- D: OK

8. 12月10日上午, 首趟南京南开往南昌的____准时出发。

- A: 高铁列车
- B: 飞机
- C: 绿皮车
- D: 游轮

9. 下面四个选项中, 与其他三个不同的一项是____。

- A: 长江路—洪武北路
- B: 汉中路—上海路
- C: 白下路—建邺路
- D: 应天大街—云锦路

10. 南京市规划局对全市的立体过街通道进行了重新规划, ____过街天桥将被拆除, 改成人行地下通道。

- A: 淮海路
- B: 中山东路
- C: 中山南路
- D: 洪武路

现代快报记者 吴杰

南京问题

第8期



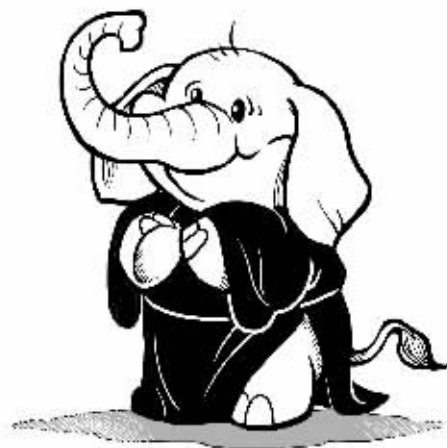
大家好, 我是南京阿糕。南京通就是锅, 锅就是南京通。

现在的人都有几个名字, 除了身份证上的名字, 还有小名、网名、外号、昵称等等。城市也同样会有几个称谓, 每个城市都有“现用名”和“曾用名”。“南京”这个名称开始于明朝, 南京在其他朝代有过别的称谓。那么, 以下哪个选项不是南京曾经的称谓?

- A: 秣陵 B: 建邺 C: 建康 D: 平江

看图猜南京

猜一猜, 这是南京哪儿



漫画 胡晓晶

答案让你脑洞大开!

- 1. 问: 人体最大的器官是什么?
- 2. 问: 早上、中午、晚上哪个时间段做坏事最好?
- 3. 问: 糖、醋、油、盐谁的工作量最少?
- 4. 问: 女人身体不舒服的时候, 喜欢买什么?



脑筋急转弯

一年级奥数



这道一年级数学题你会吗?

桌上有一杯牛奶, 乐乐喝了半杯后加满水, 又喝了半杯再加满水, 又喝了半杯, 最后再加满水, 全部喝完, 乐乐喝的牛奶多, 还是喝的水多?

谜语竞猜

你猜对了吗?

- 1. 放上白的, 变成黑的。(打一字)
- 2. 吃一半拿一半。(打一字)
- 3. 好汉不疑妻子。(打一成语)
- 4. 牛马。(打一成语)
- 5. 航空信。(打一江苏地名)
- 6. 东西北三面堵塞。(打一江苏地名)



本版答案

- 爱做题答案: CCBBB DAACD
- 快报填字答案:

纵向: 一、匆匆那年。二、楚辞。三、身在曹营心在汉。四、福原爱。五、你是人间四月天。六、奇点。七、阿么。八、如来神掌。九、拉格朗日点。十、三亚。十一、阿斯顿维拉。十二、下元节。十三、山海关。十四、达阵。十五、聂远。十六、李寿全。

横向: 1. 福尔马林。2. 阿凡达。3. 阿喀琉斯。4. 那么爱你为什么。5. 拉斯维加斯。6. 人之初。7. 在人间。8. 四合院。9. 日暮苍山远。10. 剑心。11. 天保九如。12. 下关。13. 来往。14. 楚汉传奇。15. 食神。16. 三节两寿。

● 南京问题答案: D

● 看图猜南京答案: 乌衣巷

● 脑筋急转弯答案:

- 1. 答: 胆。解析: 胆大包天!
- 2. 答: 中午。解析: 做坏事“早”“晚”都要被发现的。
- 3. 答: 盐。解析: 盐很咸(闲)。
- 4. 答: 包。解析: 包治百病!

● 一年级奥数答案: 从头至尾, 乐乐喝了一杯牛奶, 而水一共加了3个半杯, 所以乐乐喝的水多。

● 谜语竞猜答案:

- 1. 谜底: 七。解析: 在“七”字上放“白”字, 便是皂, 意思是黑色。
- 2. 谜底: 哈。解析: “吃”的一半是“口”, “拿”的一半是“合”。
- 3. 谜底: 善男信女。解析: “好汉”不就是“善男”嘛。
- 4. 谜底: 虎头蛇尾。解析: 按照十二生肖来排列, “牛”在虎之前, “马”在蛇之后。
- 5. 谜底: 高邮。解析: 飞机送信, 够高。
- 6. 谜底: 南通。解析: 只剩下南面能通了。

快报填字

纵向:

一、王菲演唱的一首歌, 为同名电影的主题曲。

二、中国第一部浪漫主义诗歌总集。

三、成语, 源自三国故事, 指人在这个地方, 心里却向往那个地方。

四、日本乒乓球运动员, 会说普通话, 带东北口音。

五、林徽因的一本小说、诗歌、散文集。

六、大爆炸宇宙论所追溯的宇宙演化的起点。

七、李宇春演唱的一首歌, 收录在其2009年专辑《李宇春》中。

八、黄玉郎创作的武侠漫画作品。

九、指受两大物体引力作用下, 能够使小物体稳定的点。

十、位于海南的著名旅游城市。

十一、一支英超球队, 主场位于伯明翰市的维拉公园球场。

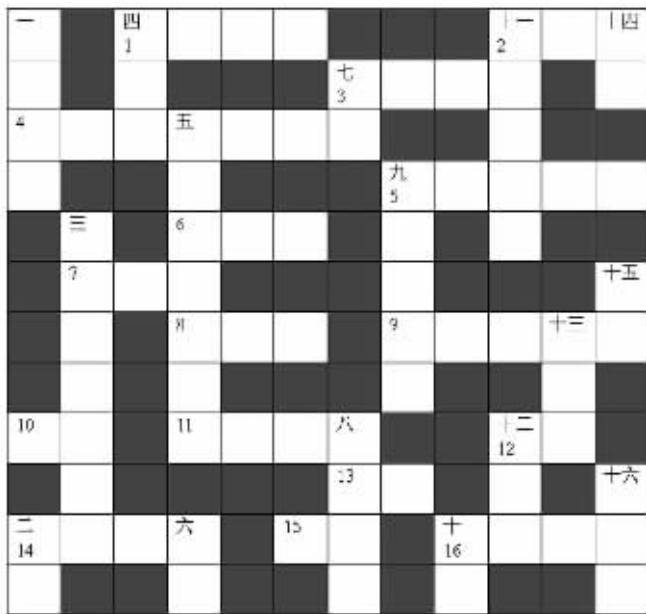
十二、中国民间传统节日, 时间是农历十月十五。

十三、明长城的东北关隘之一, 位于秦皇岛。

十四、橄榄球比赛中重要的得分方式, 也叫作触地得分。

十五、内地男演员, 在张纪中版《西游记》中饰演唐僧。

十六、台湾著名音乐人, 发掘了王杰、王力宏、黄大炜等歌手。



横向:

- 1. 甲醛含量为37%左右的水溶液。
- 2. 詹姆斯·卡梅隆导演的一部科幻大片。
- 3. 古希腊神话中的一位英雄, 被暗箭射中脚踵而死。
- 4. 黄品源、莫文蔚合唱的一首歌曲。
- 5. 美国内华达州的一个城市, 是著名的赌城。
- 6. 《三字经》的第一句。
- 7. 前苏联作家高尔基自传体小说三部曲中的第二部。
- 8. 中国的一种传统建筑形式, 格局为一个院子四面建有房屋。
- 9. 刘长卿诗句, 下一句“天寒白屋贫”。
- 10. 张杰演唱的, 电视剧《古剑奇谭》的片头曲。
- 11. 成语, 是旧时祝寿的话, 祝贺福寿绵长。
- 12. 南京曾经的一个区, 去年撤销。
- 13. 阿里巴巴旗下的一个好友互动应用。
- 14. 一部电视剧, 其中陈道明演刘邦, 何润东演项羽。
- 15. 周星驰的一部电影, 他饰演的人物叫史蒂芬·周。
- 16. 成语, 旧指端午、中秋、过年以及孔子生日、老师生日都要给老师送礼。