



A30
艺术品鉴赏/平台
艺术家推介/平台
展览

现代快报 2014/10/25 星期六

责编:王凡 美编:王莺燕 组版:郝莎莎

让水墨以新的方式面对传统

出——水墨系列展之传统的“维”展览今天开幕



丁蓓莉《古老的航道》

由南京文化创意产业协会主办、芥墨艺术馆承办、杭春晓先生策划的“出——水墨系列展之传统的‘维’”展览于2014年10月25日下午3点在南京芥墨艺术馆拉开帷幕。

此次展览旨在推动水墨艺术以新的方式面对传统。只有以陌生化的方式面对传统,我们才能避免“貌似传统”的形式主义陷阱,真正理解并激活“传统”。所以,“出”并非离弃,而是改变认知立场,重新面对传统。

维度,是度量对象的数学前提,如长度、宽度等。它既可以成为认知世界的“工具”,也可以成为遮蔽世界的“方式”。正如我们经验中的四维空间,并非世界的全部。或可以说,每当掌握了一个度量世界的维度,我们便在发现的同时遮蔽了世界。对于传统,亦然。传统留给我们的诸多样式、要求,在帮助我们体验传统的同时,也使我们在这些维度中丧失了重新体验传统的能力。

本次展览针对这一问题,邀请了全国十位符合此次展览主题的知名青年艺术家,给出既定的形式要求——手卷、册页,试图重新检讨这些传统的既定维度,能否在新体验方式中获得认知的新空间。也许,传统真正的价值,正在于面对传统时“意料之中”的“意料之外”。



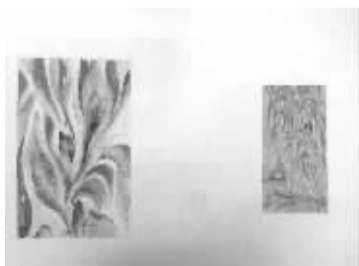
李桐《人物图册之一》



徐钢《网师园写生之二》



涂少辉《无住相图册之一》



潘汶汛《采绿系列》



王法《篷斋册页之一》



李金国《谷雨》



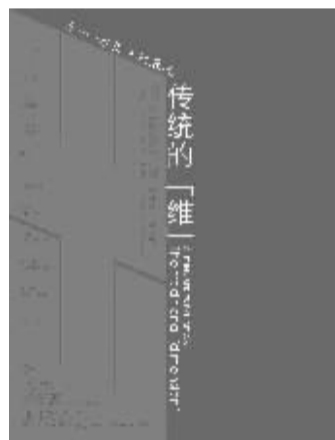
方勇《入蜀册之一》



马骏《清凉图册之一》



刘懿《花鸟图册之一》



■展讯

出——水墨系列展之传统的“维”

开幕时间:2014/10/25/15:00
(星期六)

画展时间:2014/10/25—
2014/11/8

画展地点:南京芥墨艺术馆

参展艺术家:

李桐、王法、李金国、刘懿、丁蓓莉、马骏、方勇、涂少辉、潘汶汛、徐钢

策展人:杭春晓

出品人:鲁文

展览总监:葛高路

主办:南京文化创意产业协会

承办:南京芥墨艺术馆

协办:艺加文投