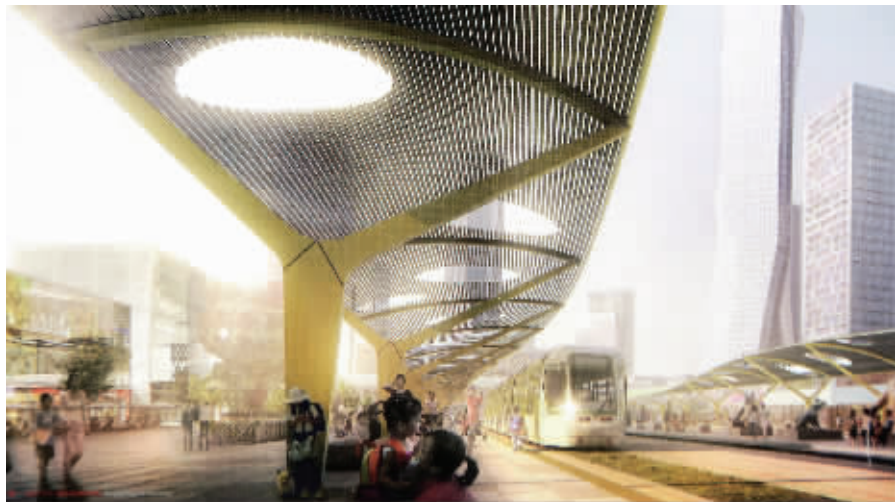


南京西站“绿皮火车” 将变身城市观光轻轨列车

线路规划为南京站到南京西站,可与地铁1、3、5号线换乘



滨江城市观光轻轨效果图

坐在城市观光轻轨列车上,一边喝着咖啡,一边欣赏沿途的风景,这是不是很惬意?不久,这可能就是你上下班途中的一个场景。

昨天,鼓楼区滨江总部楼宇经济带投资推介会举行,其中的一个重点项目,就是规划在南京站到原南京西站之间建城市观光轻轨。

通讯员 朱莉莉
现代快报记者 刘伟娟 鹿伟 项风华

最新消息

南京站到南京西站 要建观光轻轨

2012年3月,拥有百年历史的南京西站停止办理客运业务,暂时与旅客告别。其后,这里的一举一动便备受关注。昨天,鼓楼区滨江总部楼宇经济带投资推介会上推出的“滨江城市观光轻轨”项目,透露了这里的最新动向。

南京站至原南京西站的铁轨资源,是南京市记忆的重要遗产。这个项目,就是将南京站至原南京西站地区的铁路线(灯泡线),改造为城市观光轻轨。

据悉,整条轻轨线路约5公里,在滨江商务区内设3处站点,作为城市轨道交通网络的重要补充。与地铁1号线、3号线、5号线都可以换乘。不过,具体的开工建设时间、站点名等,相关部门并没透露。

规划沿革 曾拟开通绿皮火车、有轨电车

其实,关于南京站至原南京西站地区的铁路线规划,并不是第一次提到。

在行政区划调整前,老下关就曾提出,初步计划在南京站和原南京西站之间开通绿皮火车,火车兼具旅游观光和城市轨道交通的功能。

也许是因为两区合并的原因,上述计划后来一直没动静。今年3月,《南京市鼓楼区总体规划(2010-2030)》出炉并征询公众意见,征求意见稿中提出,有轨电车将“开”进鼓楼,从南京火车站到原南京西站一共6个站点。

此次为啥不提有轨电车,改为城市观光轻轨?城市观光轻轨列车与有轨电车的区别在哪里?相关部门并没透露。在重点项目的投资手册上,有一张效果图,上面一辆黄绿色的

车从远处驶来,两侧是候车棚,看起来与有轨电车很像。

据悉,南京西站始建于1908年,如今是南京重点保护的民国建筑。2012年3月,南京西站停办客运业务。随后,除了偶尔有剧组光临,西站的活跃度渐渐降低。

滨江城市观光轻轨项目,将众人的目光再次聚集到南京西站。据车站工作人员介绍,最近,铁路部门大力发展长三角铁路货运,南京西站又活跃了起来。如今,每天有4趟货运列车从南京西站发车。

对于开通城市轻轨这一消息,工作人员兴奋之余又有些不确定:不知道货运和城市轻轨能否并存。

新闻链接

浦口、中华门火车站 规划迟迟未启动

和南京西站一样,浦口火车站、中华门火车站此前也有规划,但迟迟未动。

始建于1914年的浦口火车站,是全国重点文物保护单位,至今保留着浓郁的民国“风韵”,这让它成为民国电影及电视剧的重要外景拍摄地。

现代快报记者了解到,针对浦口火车站的保护,浦口区相关部门也曾做过规划,欲将其打造成浦口火车站历史文化风貌区。这片风貌区北至大马路,南至站墙里,西至老站月台,东至江边。

而中华门火车站位于市区,曾经风靡一时的绿皮小火车,就是从这里发车的。

与南京西站不同,中华门火车站同时办理货运和客运。目前,每天有90多列火车从中华门火车站通过,其中60%是客车。不过,在中华门上下客的只有5趟车。

车站一名工作人员称,20多年前,他就听说过,中华门火车站要搬离主城区,迁至燕子门外,但至今没动静。



浦口火车站的铁轨一度成了“快乐农场”:一边种菜,一边养鸡

现代快报记者 顾炜 摄

东方商城 ORIENT DEPT. STORE 详情请见店堂公告

幸福的一米 Wonderful moment

今天我要嫁给你

秋款服饰男女包 498减送180

今天我要嫁给你

- 3000元现金券
- ORLANE 法国欧兰 300元免费面部护理券
- CHIC 60元免费洗剪吹

玩转微信 照片免费打印

全场独家银行返现 4%

LANCÔME 美丽加分 护肤升级 满额更赠精美好礼

1280 200 4180 750 6880 1380 12280 3100

爱就要成双成对

TESIRO 通灵珠宝 对戒巡展

即日起 9/25 购对戒满额赠好礼

全城独家银行返现 4%

GI.C.C.I. BOUTIQUE ARMANI

幸福对对碰

即日起 9/21 持VIP卡现金满520元 赠艾米情侣电影票1份

498减200 8折

JAKET 8.8折

南京首家旗舰店 荣耀启幕

购物免费停车 东方商城/新百地下停车场 800 828 0868 格调东方网: www.jc.com.cn Wi-Fi全面覆盖 使用说明请见店堂公告