

悦时尚

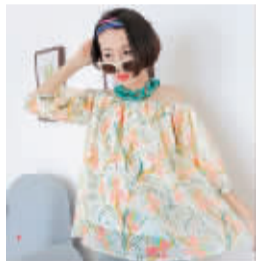
性感露肩装清凉搭配



精致的雪纺面料，亲肤性佳，个性的露肩设计，性感十足，宽松的版型修饰不完美身形。



韩版撞色拼接条纹上衣露肩飞袖T恤，修身又很百搭的款式，受到很多女生的青睐。



印花图案短袖A字形雪纺衫，绝对够Fashion，再搭配上牛仔短裤，非常修饰身形。

# 韩式眼部精雕 今日亮相南京

## “北京汇经堂”抢滩南京美眼市场 打出300元/8次超低人气价

龙争虎斗的南京美眼市场，又迎来了一位重量级选手。

作为北京非医疗美容领域的代表性机构，汇经堂在南京的第一家直营店“大行宫店”正式开业，正如此前业内普遍猜测的那样，汇经堂一出手就打出了一个击穿行业底价的价格——300元/8次！而对应的项目，更是其今年刚刚重金引进的“韩式眼部精雕”，这一基于冰蓝射频技术（IBRF）的新型美眼项目，不仅在南京，即使在全国范围内，都具有明显的技术优势，汇经堂这种不留退路的架势，不论消费者买不买账，恐怕南京的同行们是要惊出一身冷汗了。

那么，“韩式眼部精雕”到底是怎么一回事？它的技术优势又体现在哪里？

### 为什么能解决“眼袋、眼纹、黑眼圈”？

韩式眼部精雕采用的冰蓝射频技术，是一种高度安全的眼部抗衰、美容技术，没有任何创伤与不适感，通过将射频能量定向传递至真皮层，在保持表皮温度恒定的情况下，能够使真皮层胶原纤维升温至55-65℃，刺激胶原蛋白增生，同时重塑新生胶原蛋白有序排列，修复原本老化受损的胶原层，从而实现祛皱与紧致，同时，针对眼袋、黑眼圈等问题，这一技术还能使得皮肤细胞中的极性水分子产生高速旋转、碰撞，促进脂肪的快速分解代谢、改善毛细血管微循环。

### 智能仿生控制，美眼效果更有保障！

韩式眼部精雕的另一大优势是其高度的智能化。

传统眼部抗衰理疗对操作者的手法有较高要求，即使由经验丰富的高水准专家制定的方案，在实施层面也很容易走样，所以很难保证美眼效果的持续积累，尤其在关键的塑型期，“不进则退”。如果处理不好，可能会让前面的所有努力都付之东流。

而韩式眼部精雕通过一系列智能仿生控制，完美地解决了上述问题，对理疗师的手法只要求符合模糊化标准即可，同时，智能技术还极大地提升了效果，举个最简单的例子：同样是祛眼纹，精雕通过更换左右眼的不同模型，所获得的胶原蛋白塑型效果增益就高达30%以上。

### 越美丽 悦生活

汇经堂大行宫店开业期间，8次韩式眼部精雕仅需300元，咨询电话：83203340。

地址：太平南路1号大行宫新世纪广场B座718



眼袋  
眼纹  
眼睑松弛  
黑眼圈  
怎么办？

## 四十岁的女人，二十岁的眼睛！

# 韩式眼部精雕 眼睛的时光穿梭机

## 开业聚人气，300元/8次！错过就要等南京第二家店开业了



汇|经|堂  
美容 美眸 养生

咨询电话：

83203340

门店地址：

太平南路1号  
大行宫新世纪  
广场B座718

### 技术？

冰蓝射频，智能精雕！

汇经堂引进的韩式眼部精雕，采用的是当前非医疗美容领域，最先进的冰蓝射频技术（IBRF），不仅安全度高，还融入了左右眼模型识别，并能通过智能仿生控制技术，从而在操作层面上，彻底解决了理疗师的水准差异问题，只要通过培训、考核，熟悉操作要领，每位理疗师都能做出大师级的治疗效果。

### 时间？

一次操作仅需15分钟！

韩式眼部精雕有着极高的美眼效率，在“改善微循环、激活休眠细胞、刺激胶原蛋白再生、胶原蛋白重新塑形”等各个环节，冰蓝射频技术的单位面积效率，分别是传统技术的3-5倍，15分钟内就能完成一次完整的操作。对于快节奏的都市人，时间比金钱更宝贵，韩式眼部精雕也因此成了很多女企业家、女白领的不二选择。

### 效果？

不忽悠、不夸大，一次一次做出来！

每一次韩式眼部精雕，抗衰效果都呈明显可见的，当然10岁、20岁的减龄效果，绝不可能一蹴而就的，不管其他机构怎么讲，我们汇经堂只想诚实地告诉大家：眼部抗衰是一个循序渐进的改良过程，针对眼袋、眼纹、黑眼圈、眼睑松弛，通过15-30次精雕的完善、修正，才能获得理想的效果，并且在6-10年内有效保持。