

100多年前的贵族木质相机,取景器不在机身上,而且外皮用海豹皮包装;1972年生产的“拍立得”已经可以10秒钟吐出5张照片……近日,南京农业大学教授吴琴生的私人相机收藏展摆进了南农图书馆。来自十多个国家,跨越100多年历史的250部老相机吸引了不少学生的目光。现代快报记者了解到,这些相机,是这位70岁的老教授近30年来花了40万元收藏的。

现代快报记者 金凤 通讯员 许天颖

老教授近30年收藏250部相机,花了40万元 最老相机已100多岁 最小单反半个手掌大



右边是吴琴生收藏的最小单反相机

故事

读研时喜欢上了相机

现年70岁的吴琴生,退休后的生活中最大的乐趣就是把玩他的相机。这个爱好可以追溯到近30年前。

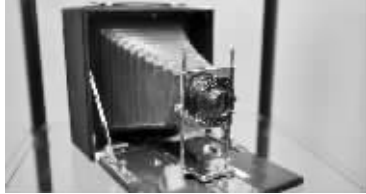
“我上世纪80年代读研究生时,要经常用显微镜,有时要用显微摄影技术拍摄植物内部细胞结构和动态变化的照片,于是对相机有了兴趣。”吴琴生说,读研时,他还学习了暗房冲洗等技术。

1985到英国进修法文时,他开始去当地的跳蚤市场或者相机收藏展“淘宝”。“那时相机还是奢侈品,我们国产的相机也不多,在外国看到这些稀奇古怪的相机,感觉很新奇。”

从此,吴琴生一发不可收拾,近30年来,他游历了七八个国家,每到一地,搜集相机成为他必做的功课。如今,收藏的250部相机已经花去了他40万元的积蓄。



高兹柏林—III型折叠式木制相机



诞生于1907年的风琴式相机



1972年的“拍立得”本组摄影 通讯员 王爽

107岁的相机 取景器在镜头旁

一进展厅,左边柜子里摆放着的6架木质相机看起来古朴沧桑,它们都是19世纪末到20世纪初出产的。其中最精致的要数一架风琴式的高档相机——康利—IX型干板折叠式相机。机身底板是一块非洲桃花芯木,镜头后拖着一块可以伸缩的皮腔,像是一个手风琴。

“这个皮腔是当时最有名的俄罗斯皮腔,工艺上乘,用布或真皮制成,密不透光。”吴琴生说,这款相机是当时康利公司与柯达公司竞争而推出的一款贵族相机,手工制作,数量不多。“镜头是黄铜镀银的,外皮是海豹皮的,是当时最高级的旅行相机。”

虽说诞生于1907年,但相机皮腔的纹理依然清晰,也没有破损,在灯光的照射下光亮如新。

有意思的是,这只相机的取景器不在机身上,而在镜头旁。机身

底板右上角,有一个指甲大小的小金属盒,翻开上面的翻盖,就可以通过镜片看拍摄物的位置,从而选取拍摄角度。

据介绍,该相机是吴琴生2012年去加拿大看望女儿时,花了3000元从一个二手店主手里收来的。

顶级光学镜头 1893年卖出3万多个

吴琴生收藏的相机中,年代最为久远的是“高兹柏林—III型折叠式木制相机”。它方方正正,能体现它身价的是“高兹柏林”镜头。

“这款镜头在摄影界久负盛名。德国高兹公司的报告称,1893年,他们一年就售出30000多个镜头。”吴琴生把镜头拆卸下来后,现代快报记者发现,黄铜材质的镜头外侧,还印有公司名称和镜头编号,掂量在手上,有些分量,不过因为年代久远,镜头有些锈迹了,“从镜头的编号看,应该是1895年以前的早期产品。”

最小的单反相机 只有半个巴掌大

现在的单反相机,又大又沉。但是在吴琴生的相机展上,有一款只有半个巴掌大小的PENTAX auto 110相机,可随手放进口袋。

“这个相机生产于1978年。”吴琴生说,“30多年了,还能正常使用。”他打开机身后面的胶片盒,里面有两个装胶卷的卡槽,他轻轻拨动快门,发出清脆的声音。

1972年的“拍立得” 10秒能吐5张照片

相机展上,也有几个美国宝丽来公司的“拍立得”。“这款SX-70相机,生产于1972年,在业界被戏称为笔记本相机。”吴琴生说,1948年,宝丽来公司生产出第一代“拍立得”,当时相机出片的最长时间是1分多钟,但到了SX-70,已经可以10秒钟吐出5张照片。

相机

本公司独家代理 “汤山濠园”别墅项目

城东纯中式园林别墅, 20分钟直达市区。
166平米、214平米, 160万/套起售。
联排不限购, 火热发售中! **68036496**

房源租售、贷款办证: 68036496

鼓楼区 北祖庵 6/7 49.5m² 76万 碧波园 1/11 124m² 288万 辰龙广场 5/28 110m² 270万 辰龙苑 15/18 46.5m² 86万 定淮门大街 2/6 50m² 92万 东宝花园 5/6 131.72m² 350万 东宝峰 4/6 58m² 98万 东宝峰 7/7 37m² 50.5万 多伦路 12/21 143.5m² 265万 富升大厦 2/5 41m² 105万 舸舫西园 5/5 51m² 125万 归云堂 5/6 74m² 114万 和会街 6/7 54m² 112万 华新巷 3/7 102.68m² 325万 华阳佳园 9/9 91.16m² 240万 交通一村 4/11 127m² 320万 金陵雅苑 2/7 53.47m² 108万 金陵名居 3/18 138m² 379万 锦江花园 3/7 93m² 200万 劲顺花园 2/7 132m² 275万 匡庐花园 1/9 144.82m² 535万	蓝天下 3/7 76.96m² 285万 5/7 84.65m² 288万 6/6 75.56m² 165万 1/6 64m² 155万 1/7 89m² 190万 2/6 80m² 198万 3/7 92m² 230万 4/6 45m² 80万 1/7 68.5m² 158万 4/7 76m² 158万 5/5 65m² 130万 4/5 51m² 125万 5/6 87m² 203万 4/6 61m² 128万 5/5 75m² 108万 18/26 140m² 279万 1/5 57m² 155万 1/3 61.5m² 150万 3/6 46.75m² 130万 4/5 66m² 157万 4/5 53m² 122万 1/6 36m² 62万 27/27 73m² 208万 5/7 72m² 252万 4/7 59m² 105万 5/6 54m² 81万	月光广场 22/33 119m² 230万 9/30 133m² 220万 31/50 66m² 110万 25/30 50.18m² 80万 3/5 92m² 74万 6/6 59m² 92万 5/7 72m² 122万 5/7 72m² 123万 1/6 65m² 120万 8/11 120m² 273万 4/7 89m² 160万 1/7 61.65m² 120万 3/7 88.8m² 193万 8/11 120m² 273万 4/7 89m² 160万 1/7 61.65m² 120万 6/7 62m² 79万 3/7 85m² 126万 2/6 50m² 94.5万 1/6 144m² 225万 1/11 180m² 500万 3/6 40m² 63万 6/7 258m² 500万	真园 2/7 50m² 80.5万 5/7 54m² 98万 4/8 60.77m² 115万 3/8 140m² 230万 7/26 108m² 380万 3/7 49.64m² 137万 3/7 49.13m² 132万 5/7 49m² 126万 3/7 48m² 85万 7/28 140.02m² 330万 8/28 140m² 336万 5/6 64.5m² 104万 3/7 49.9m² 95万 5/7 157m² 238万 5/7 94m² 184万 2/30 63m² 128万 7/31 53.42m² 122万 2/6 56.93m² 152万 3/6 88m² 235万 5/7 67.3m² 185万 1/2 374.81m² 1200万 30/32 86m² 183万	秦淮区 6/26 20.99m² 268万 3/7 63m² 145万 26/32 53m² 105万 3/7 110m² 228万 4/7 133.48m² 260万 4/29 133.82m² 480万 2/7 69m² 152万 7/7 37.7m² 100万 6/20 87m² 193万 2/7 69m² 152万 7/7 37.7m² 100万 6/20 87m² 193万 2/7 69m² 152万 7/7 37.7m² 100万 6/6 55.7m² 105万 5/7 52m² 98万 6/7 39m² 102万 5/7 52m² 93万 5/7 76.38m² 166万 6/6 46m² 72万 5/6 55.11m² 95万 6/6 51.13m² 78万 2/9 121m² 198万 2/9 90m² 178.8万 6/6 53.5m² 96.5万 6/7 53.4m² 95万 5/6 66.58m² 110万 2/6 62m² 115万 2/7 54m² 114万	后标营 6/26 20.99m² 268万 3/7 63m² 145万 26/32 53m² 105万 3/7 110m² 228万 4/7 133.48m² 260万 4/29 133.82m² 480万 2/7 69m² 152万 7/7 37.7m² 100万 6/20 87m² 193万 2/7 69m² 152万 7/7 37.7m² 100万 6/6 55.7m² 105万 5/7 52m² 98万 6/7 39m² 102万 5/7 52m² 93万 5/7 76.38m² 166万 6/6 46m² 72万 5/6 55.11m² 95万 6/6 51.13m² 78万 2/9 121m² 198万 2/9 90m² 178.8万 6/6 53.5m² 96.5万 6/7 53.4m² 95万 5/6 66.58m² 110万 2/6 62m² 115万 2/7 54m² 114万	陶李王巷 5/7 56m² 95万 4/7 47.17m² 86万 7/7 59.9m² 116万 6/20 87m² 193万 2/7 69m² 152万 7/7 37.7m² 100万 6/20 87m² 193万 2/7 69m² 152万 7/7 37.7m² 100万 6/6 55.7m² 105万 5/7 52m² 98万 6/7 39m² 102万 5/7 52m² 93万 5/7 76.38m² 166万 6/6 46m² 72万 5/6 55.11m² 95万 6/6 51.13m² 78万 2/9 121m² 198万 2/9 90m² 178.8万 6/6 53.5m² 96.5万 6/7 53.4m² 95万 5/6 66.58m² 110万 2/6 62m² 115万 2/7 54m² 114万	后宰门街 3/3 77m² 152万 4/7 49m² 87万 14/17 156m² 340万 4/7 54.69m² 116万 3/9 84m² 270万 15/28 90m² 215万 9/9 92m² 220万 5/7 40m² 80万 10/34 122.5m² 325万 3/6 80.58m² 190万 2/6 210m² 400万 6/7 62.27m² 175万 1/4 132.77m² 430万 3/2 310m² 500万 1/4 235m² 245万 6/7 171m² 220万 3/5 202m² 280万 1/2 87m² 66万 6/14 98.06m² 155万 4/6 59.78m² 98万 1/7 61.25m² 98万
---	--	--	--	---	---	--	---