

南京百日“洗脸”大行动 连续报道

南京两大景点都有“卫生死角”

中华门城堡 藏兵洞里藏垃圾 天堡城观景台 游客扔的垃圾没人清理

近日有网友发帖称,到中华门城堡游玩,却发现不少残破的景象:指示牌是歪的,配电箱是旧的,藏兵洞里还有住人的迹象。记者探访发现,这些情况的确存在。

与之相类似,记者发现,省级文保单位、位于南京紫金山天文台内的天堡城,观景台上有不少游客留下的垃圾。

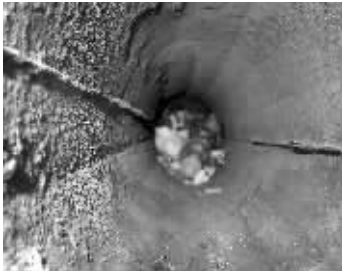
中华门城堡 设施破旧,铁炮里塞垃圾

昨天下午,现代快报记者来到中华门城堡。城堡马路上的一块指示牌残缺不全,上面的涂料斑驳脱落。城堡顶部也有一块指示牌,用插销倒插在铁条上,但是铁条已经严重锈蚀,估计要不了多久,铁条锈断,指示牌也会掉落。

此外,城堡内一些包裹电线的塑料套也损坏严重,大部分脱落了。城堡顶部有个小的配电箱,已经歪倒。城堡顶部西侧的一个摄像头已经耷拉下来,显然早就“罢工”了。

在城堡墙上靠近垛口处有两门大炮供游客观赏拍照,现场说明显示,这是仿制的明代铁炮。记者从炮口往里看,发现炮膛内有不少垃圾,估计是游客随手塞进去的。

城堡底层有多个藏兵洞,记者发现,有一处藏兵洞里有一些生活用品,比如电饭煲、煤气包等,看起来像是有人曾住在这里。



铁炮膛里有不少垃圾 现代快报记者 施向辉 摄



天堡城观景台外侧的垃圾 现代快报记者 孙玉春 摄

回应 有些问题正在整改

中华门城堡管理负责人王某表示,记者反映的这些脏乱问题,他们也掌握了。其中对于摄像头故障,已经联系了维保单位,马上就会来维修。

至于藏兵洞住人的问题,他解释,城堡内有不少保洁员,由于没有地方供他们休息,才辟出一个藏兵洞让他们休息,但并不住人。至于电饭煲、煤气包等,现在都是不用的。不过他表示,会对煤气包等危险物品进行清理。

王某介绍,中华门城堡以前属于秦淮区旅游局管理,目前已经统一划归城墙保护管理中心。他表示,按照城墙保护管理中心的部署,指示牌等很快就要统一更新。而铁炮内被塞垃圾的问题,他表示已经多次清理过,“曾经用木塞塞住炮口,可最后还是被游客撬开了。”他称,下一步还要再想办法,避免有人往炮口里扔垃圾。

天堡城观景台 游客扔的垃圾至今未清理

中华门城堡被称为南京城门之冠,站在中华门城堡上,城南的风景一览无余。与之类似的,南京还有一处观景平台,那就是位于紫金山天文台内的天堡城。

天堡城观景台位于紫金山西峰,始建于太平天国时期,是江苏省省级文物保护单位。不过近日记者探访发现,天堡城的观景台上竟然有不少游客留下的垃圾。

垃圾主要是一些饮料瓶和香烟盒等,集中分布于两处,一处是观景台朝西南方向外沿的一个布线槽里,另外一处是在朝火车站方向的一个顶棚上。记者半个月前来这里时就发现了这些垃圾,至今没有清理。

回应 会立即安排人清理

昨天,记者将这一情况向中科院紫金山天文台的工作人员进行反映,对方表示,会立即安排人清理。

文思新村小区空地上开餐馆 路面到处是污水和垃圾

城管已开始整治,商户乱搭建的棚子被拆除



城管拆除乱搭建的棚子 现代快报记者 施向辉 摄

快报讯(记者 李宇龙)秦淮区洪武路街道的文思新村小区旁边,是南京环服装批发市场。由于市场里的经营商户比较多,为了解决他们的吃饭需求,附近的餐饮业也随之发展起来。“他们在小区20幢楼和21幢楼之间的空地上搭起棚子,在里面卖饭。还有有的商户直接买下或者租下21幢一楼的房子,开起了餐馆。”文思新村小区居民说,这种情况已经存在10年左右的时间了,严重影响他们的正常生活。

小区的居民介绍,这些商户根本就没有营业执照等相关的证件和手续,“附近的环境被他们搞得一塌糊涂。”

昨天下午,现代快报记者来到该小区。在小区20幢和21幢之间的道路上,记者看到有十几名城管部门的工作人员正在对路边搭建的棚子进行拆除。“我们也接到了投诉,从5月初就开始协调

拆除。”洪武路街道办事处城管科的工作人员说。

虽然为环服装批发市场的商户提供了方便,但是这些餐饮摊点却给小区居民的生活带来了极大的困扰。“你看,满地都是油污,踩上去都黏脚。”一位小区居民说,由于这些摊点有些是在户外,弄得小区路面到处都是污水和垃圾。“到了夏天,蚊蝇滋生,味道也特别难闻。”

洪武路街道办事处城管科的工作人员介绍,从5月份开始,他们已经联合多个部门将小区公共道路上的8家户外摊点清除了,相关部门还向三家室内的餐饮店下发了整改通知书。

“剩下的这三家餐饮店,其中有一家是有执照,另外两家无照。”这位工作人员说,他们正在与相关部门沟通,接下来想办法逐步将这些餐饮店面取缔,还居民一个良好的居住环境。



“洗脸”行动参与方式

1. 拨打现代快报96060热线,告诉我们脏乱差、不文明行为的地点和问题
2. 加标签#关注南京百日“洗脸”行动#,并@现代快报,提供脏乱差、不文明行为的地点、情况描述、照片
3. 发微信给现代快报,提供脏乱差、不文明行为的地点、情况描述、照片

QQ:2530256571 广告加盟热线:84214095 淘房超市 每周一、三、五、日

<p>江北特价门面</p> <p>56㎡ 210万 84712686</p> <p>65+86㎡ 85万 大百悦家小区门口金屋 18751976867</p> <p>63+63㎡ 159万 江岸水城主干道 18751976867</p> <p>40㎡ 175万 天润城潜力特别大 15895891522</p> <p>57㎡ 88万 大广场大型社区商业街 15895891522</p> <p>46㎡ 75万 大广场利购物 13739194168</p> <p>80㎡ 118万 大广场双门面 13739194168</p> <p>170㎡ 198万 大广场双门面 18913318131</p> <p>142+71㎡ 286万 华润超市市面最贵 18913318131</p> <p>33㎡ 148万 江浦主干道 13739194168</p> <p>68㎡ 185万 旭日爱上城 15895891522</p> <p>49㎡ 115万 大华锦绣华城 13739194168</p> <p>90㎡ 228万 明发滨江主王 228万 明发滨江主王 228万 明发滨江主王 18913318131</p> <p>45㎡ 118万 旭日爱上城 18751976867</p> <p>166㎡ 330万 旭日爱上城 15895891522</p> <p>136㎡ 269万 南浦路主王 18751976867</p> <p>222㎡ 548万 天润城 13739194168</p> <p>148㎡ 368万 旭日爱上城 18751976867</p> <p>90㎡ 145万 明发商业街 18751976867</p> <p>70㎡ 238万 家乐福商圈 18913318131</p>	<p>桥北门面</p> <p>147㎡ 368万 爱上海 18913318131</p> <p>150+75㎡ 315万 华侨城 15895891522</p> <p>67㎡ 238万 沃尔玛阳面 18913318131</p> <p>40㎡ 175万 天润城潜力特别大 15895891522</p> <p>133㎡ 228万 天润城连家店 15895891522</p> <p>45㎡ 135万 明发滨江新城 13739194168</p> <p>176㎡ 288万 威尼斯水城 13739194168</p> <p>113+113㎡ 268万 明发滨江主王 15895891522</p> <p>71㎡ 188万 浦珠路大锦绣 15895891522</p> <p>90㎡ 225万 明发滨江主王 15895891522</p> <p>31㎡ 88万 金浦广场区政府对面 18913318131</p> <p>33㎡ 79万 新天地购物中心 18751976867</p> <p>166㎡ 187万 江北大道轻轨 18751976867</p> <p>245㎡ 265万 凤南路街 18751976867</p> <p>113+113㎡ 268万 明发滨江主王 15895891522</p> <p>57㎡ 86万 阿尔卡迪亚 15895891522</p> <p>46㎡ 66万 阿尔卡迪亚 15895891522</p> <p>300㎡ 688万 永辉超市 15895891522</p> <p>63+63㎡ 268万 鑫城国际 13739194168</p> <p>89㎡ 138万 南钢医院对面 15895891522</p> <p>1/7 56㎡ 215万 年租 8万 7米 13851711637</p>	<p>鼓楼区</p> <p>1/5 63㎡ 228万 年租 10万 易投资 13851711637</p> <p>12F 111㎡ 162万 年租 9万 易投资 13851711637</p> <p>225㎡ 558万 含税 5A级 86562770</p> <p>230㎡ 598万 带租约 35万/年 含税 86562770</p> <p>500㎡ 1268万 租约 75万/年 含税 86562770</p> <p>250+200㎡ 688万 秦淮河畔全新欧式豪装 150万 前后后庭院 屋顶花园 车库 86562770</p> <p>295+200㎡ 768万 得房率高 七室三厅 200㎡ 品质豪装 86562770</p> <p>60㎡ 677 44万 拎包入住 特价 13305159883</p> <p>62㎡ 577 79万 上下口 超特价 13451872262</p> <p>73㎡ 677 78万 豪装 1302537728</p> <p>2F 42㎡ 68万 两房 近地铁 83434883</p> <p>124.7㎡ 360万 5/7 简装 树人学校房 13401981306</p> <p>2/7 52㎡ 105万 南北全明 98年 13813826288</p> <p>4/6 58㎡ 130万 赤小 双南 精装修 13813826288</p> <p>1/5 46㎡ 南简装院子 加盖 66万 85600905</p> <p>4/5 46㎡ 南北装修 修 59万 85600905</p>	<p>西桥</p> <p>6/7 81㎡ 162万 双南一北 精装 18705176501</p> <p>3/5 49.5㎡ 80万 南大 精装 18705176501</p> <p>1/6 67㎡ 122万 阳光好 精装 35㎡ 18705176501</p> <p>4/7 76㎡ 158万 全明 东边户 15312006168</p> <p>3/7 103㎡ 328万 省高 院豪装 15312006168</p> <p>3/6 73㎡ 143万 采光好 得房率高 15312006168</p> <p>3/7 81㎡ 315万 小户 29 中全明 15312006168</p> <p>150㎡ 255万 89.4室 2厅 2卫 有电梯 15312006168</p> <p>88.1㎡ 精装 1楼 有后花园 110万 送 老人居住 13401981306</p> <p>2/6 62㎡ 103万 南北 全明 阳光好 84876553</p> <p>2/6 63㎡ 105万 三房 全明 阳光好 84876553</p> <p>5/6 52㎡ 80万 精装 南北全明 84606553</p> <p>1/7 68+20㎡ 102万 两室 院子 18705176501</p> <p>4/7 60㎡ 122万 一中 学区房 84648553</p> <p>3/6 87㎡ 120万 双南 一北 全明 84648553</p>	<p>银龙花园</p> <p>2/6 55㎡ 73万 稀缺 小两房 13913004164</p> <p>7/11 114㎡ 182万 40万 精装 黄金楼层 13913004164</p> <p>6/7 62㎡ 110万 商品房 房山区 13913004164</p> <p>5F 116㎡ 218万 精装 豪装 83376581</p> <p>1F 80㎡ 154万 双南 精装 83376581</p> <p>6/7F 51㎡ 86.5万 二室 简装 52819994</p> <p>9/10 120㎡ 325万 双南 三室 15312006168</p> <p>1/7 87.2㎡ 178万 双南 有院 52819994</p> <p>6/6 56㎡ 90.8万 南北 三室 15305140471</p> <p>6/6 96㎡ 172万 万平 60㎡ 68855065</p> <p>3/7 58㎡ 89.5万 双南 精装 84646595</p> <p>3/34F 94㎡ 73.2万 三室 精装 52205223</p> <p>6/34F 106㎡ 86万 三室 精装 52819994</p> <p>5/21F 103㎡ 130万 三室 精装 52819994</p> <p>26/34F 87㎡ 74.5万 双南 精装 52205223</p> <p>1F 56㎡ 68.8万 南北 精装 52205223</p> <p>4/11F 118.5㎡ 69.8万 三室 精装 52819994</p> <p>9/34F 87㎡ 87万 双南 精装 52205223</p>	<p>七彩新城</p> <p>5/21F 43㎡ 44.8万 拎包 入住 可办证 52812199</p> <p>7/21F 96㎡ 58.8万 可办证 52812199</p> <p>10/21F 43+40㎡ 80万 地铁口 豪装 52812199</p> <p>3/6F 120㎡ 69万 三室 新空 52205223</p> <p>4/6F 123.5㎡ 65.8万 三室 两厅 简装 52205223</p> <p>5F 46㎡ 51.8万 精装 产权 52205223</p> <p>4/7F 102㎡ 69.8万 精装 双南 52205223</p> <p>4/7F 96㎡ 77万 三室 精装 52812199</p> <p>2/6F 78㎡ 58.8万 精装 二室 52812199</p> <p>6跃 7 184㎡ 78万 新空 送地下室 13376059398</p> <p>4/11F 102㎡ 68.5万 精装 交通 52819994</p> <p>3/11 122㎡ 328万 绝版 湖景 13813826288</p> <p>5/6 56㎡ 南北 全明 精装 13中 分校 86.5万 85600905</p> <p>2/7 90㎡ 220万 两室 采光好 84648553</p> <p>2F 37㎡ 72.8万 南达 平台 13㎡ 83376581</p> <p>5F 63㎡ 157万 南学 区 15市口好 83376581</p> <p>1F 66㎡ 192万 学区房 15市口好 83376581</p> <p>50㎡ 2/7 132万 精装 南北 58129802</p>	<p>红庙</p> <p>64㎡ 47 135万 精装 9中 68855065</p> <p>182㎡ 167万 7楼 精装 能 采光 13401981306</p> <p>1/5 43㎡ 64万 阳光 18705176501</p> <p>3/6 64㎡ 81万 套型 环境好 18913919112</p> <p>1/6 89㎡ 135万 两室 18913919112</p> <p>1/6 85㎡ 110万 门面 高租 18913919112</p> <p>1联 2 226㎡ 570万 绝版 景观 18913919112</p> <p>8/33 72㎡ 二室 南 92万 18951673024</p> <p>6/33 89.24㎡ 南北 118万 18951673024</p> <p>77.4㎡ 中装 67.3室 南北 通透 13401981306</p> <p>2/18 77㎡ 超低价 投资 自住 双学区 保增值 212万 13675132162</p> <p>25/33F 82㎡ 110万 二室 全新 52819994</p> <p>29F 88.5㎡ 98万 新空 送 52205223</p> <p>3/16 64㎡ 35.5万 可入外地 户口 超低价 18013301268</p> <p>3/6 104㎡ 54万 带外户口 三房 18013301268</p> <p>2/5 53㎡ 36.5万 楼层好 轻轨 18013301268</p> <p>1/6 84㎡ 71.8万 精装 有 院子 18013301268</p> <p>3/6 104㎡ 85万 五年 送 18013301268</p> <p>5/6 62㎡ 45.5万 送 18013301268</p> <p>7/7 70㎡ 45万 带外户口 可贷款 18013301268</p>
--	--	--	--	--	--	--