



沪市正式进入 9倍市盈率时代

为历史最低估值水平

根据上海证券交易所数据,截至5月5日,沪市平均市盈率跌破10倍大关,降至9.69倍。昨日,上证指数微涨0.03%,沪市市盈率9.68倍。沪市正式进入9倍市盈率时代。

应与一季报最新盈利数据计入有关

从沪市市盈率近10年运行看,整体下行趋势明显,上证指数重要底部的市盈率在逐步下移。如上证指数2005年6月6日创出998点低点时,当日市盈率为15.42倍,2008年10月28日创出1664点低点时则是13.55倍,去年6月末创出1849点时是10.17倍,而今年在2000点附近徘徊时勉强维持在10倍上方。

分析师认为,沪市市盈率跌破10倍大关,应与一季报最新盈利数据计入有关。

从一季报数据看,银行等大蓝筹

公司业绩普遍提升。如工商银行一季度每股收益为0.21元,折合成年度数据为0.84元,比去年提升12.5%,中国银行、农业银行、中国石油等不少蓝筹公司的情况也与此类似。这使得虽然近2个交易日沪市总市值变化不大,但平均市盈率从4月30日的10.65倍直接下跌到了5月5日的9.69倍。

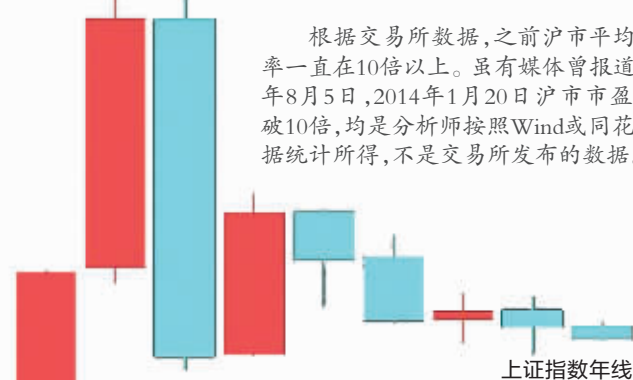
沪市市盈率破10,深市市盈率仍在20倍之上运行。根据深交所最新数据,截至5月6日,深市整体市盈率为24.41倍,其中深市主板15.69倍,中小板32.14倍,创业板53.48倍。

市场估值已合理?

市场估值水平多高算比较合理?一般而言,投资者期望达到的股市回报应该等于市场的无风险回报(以长期国债收益率3.5%替代)加上风险溢价。分析师认为,新兴市场总体的风险溢价应该高于发达国家,而美国过去100年平均的风险溢价水平大约是3%。假设中国的风险溢价和美国接近,也是3%,则中国股市投资者能够得到的合理回报应该是3.5%+3%=6.5%,折换成市盈率是15倍左右。

不过,上述计算的前提是上市公司把所有利润都分给投资者,但目前上市公司的分红大约为其净利润40%左右,大致估算只有当股票价格不高于10倍市盈率水平时,投资者才能得到6.5%的投资回报。如此来看,沪市市盈率跌破10倍,就估值而言已达到合理水平。 证券时报网

6124



上证指数日线

最新市况

扩容压力骤增 沪深股指双双回调

IPO扩容压力骤增对A股形成重压。7日沪深股指双双回调。

当日上证综指以2023.15点小幅低开,全天大部分时段均在阴线区域窄幅盘整。尾盘走出一波小小“跳水”行情,以2010.08点报收,较前一交易日跌0.89%。深证成指收报7234.69点,跌

1.06%。近期表现持续强于大盘的创业板指数,当日大幅回调2.04%,收报1290.03点。

当日所有行业板块均告下跌。日用品、IT、传媒教育板块跌幅超过或达到2%。银行、券商保险两大权重板块跌幅相对较小。

据新华社

聚焦IPO重启

三公司过会 第一批发行或在下周四

证监会昨晚公告,三家接受审核的企业,中节能风力发电、长白山旅游和浙江莎普爱思药业全部获得通过。此外,证监会昨晚再发第三批预披露名单,其中,春秋航空与今世缘酒业为预披露更新,其他23家为新增。加上此前十二批披露的273家,目前已有近300家企业披露招股说明书。

此外,有消息称,5月6日光大证券、太平洋证券、信达证券等7家券商已经确认被证监会综合处通知5月7日(周三)之前报送发行方案。“确实已经接到通知要报发行方案,我们有四个项目已经过会,据说第一批发行会在下周四(5月15日)。”其中一位投行人士表示。 综合《理财周报》、网易

从上海始发,航线途经香港和越南胡志明市与头顿,带领乘客感受古老风情与现代活力的碰撞;随刻前往一系列热带岛屿天堂,包括泰国的普吉岛、斯里兰卡的科伦坡以及马尔代夫的马累;之后将一路向北进入世界古老文明的中心,先后游览阿曼的塞拉莱、埃及的苏赫奈泉以及希腊的伊拉克里翁、圣托里尼和雅典;继续西行,漫游迷人的欧洲大陆,先后到达意大利的卡塔尼亚、罗马、法国的马赛、西班牙的巴塞罗那以及葡萄牙的里斯本和蓬塔德尔加达,感受丰富悠久的欧洲文化,沉醉于美酒佳酿与优雅时尚之中。

经典的欧罗巴之行之后,歌诗达·大西洋号将带您领略现代摩登都市的魅力。现代之旅将从全球摩登城市的标杆—美国纽约开始,途径拉斯维加斯的迈阿密,并先后经过牙买加的奥拜里奥斯、通过巴拿马运河抵达墨西哥的曼萨尼略,以及美国洛杉矶和旧金山,领略大都会的繁华风情。之后大西洋号将相继停靠夏威夷的希洛、下胡卢伊、火奴鲁鲁,在一段美妙海上风光后停靠日本横滨,带您穿行于东亚亚洲的岛都之间,

最后将于2015年5月26日返回上海,为86天的环球旅行画上完美的句号。

“艺术之船”歌诗达·大西洋号曾被世界上最权威的邮轮杂志—邮轮宝典年鉴Berlitz授予美称,并在住宿、美食和整体船只等方面获得高分,是一座名副其实的完美海上城堡(“The Ideal City”)。大西洋号的1,657个客房中,绝大部分为温馨舒适的套房和坐拥浪漫海景的阳台房。整艘邮轮的设计风格向经典意大利电影和艺术致敬,包括意大利当代电影之父费里尼的经典作品《甜蜜生活》、意大利经典歌剧《蝴蝶夫人》、历史悠久的威尼斯佛洛里安咖啡馆、米兰史皮卡时尚大街以及港香餐厅,华丽大气的欧式环境与雄伟壮阔的大海交相辉映,让乘客仿佛置身于一座漂浮于海上的梦幻城邦。邮轮上还配备有一个水上中心、四个极可意按摩池、四个游泳池、一个剧院、Disco和儿童游乐区,让乘客们随时可以百分百放松身心,体会海上“慢”生活的乐趣。

作为中国邮轮行业的领军者,歌诗达邮轮自2006年在上海开通第一条母港

运营的环球邮轮航线以来,不断挑战自我、精益求精,致力于向中国客户提供更新颖的邮轮假期产品。为更好服务本土市场,歌诗达邮轮此前特别考虑到中国乘客的度假习惯和农历节庆,开辟中国首条冬季航线,让邮轮的乐趣不再止步于冬天;同时秉承“海上意大利”的纯正风格,为中国市场原汁原味呈现近800年的“威尼斯狂欢节”,让乘客不必亲临欧洲大陆一样能享受欧式嘉年华。此次,歌诗达推出的首个中国出发的环球邮轮航线,不仅是其不断挑战自我、勇于创新的有力证明,更是整个邮轮行业在中国市场发展的一个重要里程碑。首个从中国出发的环球邮轮航线,将众多怀揣环游世界憧憬的中国人梦想成真,在邮轮上体验世界的精彩,拥有一个独一无二的海上假期和人生体验。

即刻访问歌诗达环球邮轮官方网站(www.worldcruisechina.com),便可获得歌诗达环球邮轮航线的更多精彩介绍和优惠资讯。为家人、爱人和自己圆一个环游世界的梦想!



意大利歌诗达邮轮公司推出首条专为中国市场量身定制的邮轮航线——“环游世界86天”,歌诗达·大西洋号将带领中国大陆游客跨越三大洋、五大洲,跨越18个国家及地区、到访28个目的地。环球邮轮航线的推出不仅开创了我国邮轮行业的首次环球创举,也践行了歌诗达邮轮对中国市场的承诺,更体现了歌诗达在整个中国邮轮行业的先锋地位。

中国国旅(江苏)公司

每周三、周五14:00在汉中门大街1号汉中新城16楼为您解答歌诗达环球86天,名额有限,电话报名。

咨询电话:4008-28-4008
官方网站:www.citsnj.com

歌诗达·大西洋号开启首个中国出发的环球邮轮:

一次梦寐以求的旅行