

# 地铁3号线年底通车,九龙湖房价恐上涨?

## 央企保利据地铁而建,中央公园升值在望

近日,从南京地铁建设部门传出消息,南京地铁3号线已进入最后的大建设阶段,目前3号线过江盾构已经完成七成,计划年底前建成通车。贯穿南北的地铁3号线,拉近了南北板块与新街口、南站、夫子庙等重要中心点的距离;也给沿线楼盘的销售又打了一剂强心针。以目前火热销售的九龙湖精装住区保利·中央公园为例,业主即将享受到地铁的便利以及地铁开通后的物业升值,来访客户也纷纷表示,地铁是重点选择因素。

据悉,央企保利的拿地策略之一,便是据地铁而建大型社区。

### 地铁成催化剂 九龙湖板块提档升级指日可待

地铁对于出行、生活的影响毋庸置疑。南京地铁1、2号线通车后,直接带动了沿线物业房价上涨,促进周边商业发展,引起全市人口迁徙,改变很多人居住习惯。由此来看,地铁3号线的开通,必将给处于地铁沿线的九龙湖片区带来一场改头换面的革新,整个板块提档升级在望。保利·中央公园目前处在地铁1号线辐射范围内,加上将于今年通车的地铁3号线,以及规划中的5号线,3条地铁格局加速区域发展。

除交通外,板块内商业、医疗和教育配套等利好不断兑现。周边金轮星光名座、铂金华庭广场已经建成,从社区到百家湖胜太路商圈、东山万达商圈、大学城商圈都很方便。医疗方面,板块唯一三甲医院同仁医院紧临保利中央公园。教育方面,项目紧临南师附中江



宁分校、东南大学九龙湖校区,人文氛围极其浓厚。不仅如此,按照九龙湖最新规划,区域内将建小学6所,初中4所,高中1处,幼儿园11处,教育资源之丰富十分罕见。

### 回馈城市青年 首付11万起买地暖精装地铁房

对买房人来说,控制置业成本十分重要,刚需人群更是对首付极其敏感。近期,央企保利以“首付11万起,100万购房补贴,600套青年定制房源”等政策回馈城市青年。其中,保利·中央公园打出“首付11万,买地铁地暖精装房”口号,引发关注。项目所推的70-135平米高附赠精装成品,采用科勒、摩恩、施耐德等一线品牌;配有地暖系统、新风系统和中央除尘系统,引入绿色生态标准,让城市精英首次置业便拥有品质居所。(肖岚 赵雪)

保利·中央公园热线  
58838686

### 文化地产

## 保利拍卖巡展金陵

### 齐白石、张大千、黄胄等亿元真品5月抵宁

5月,保利2014年春季拍卖真品将来到宁巡展。保利地产携手保利拍卖,带来齐白石、张大千、黄胄等名家真迹,明宣德青花瓷器等,上亿元拍品将首次来宁,保利业主与南京市民可提前一饱眼福。保利地产继去年举办万人空巷的国防兵器展后,再次精心筹备,引入集团资源,为南京市民带来保利春拍真品巡展。经过多方协调,春拍真品终于能够于5月来宁。

据悉,春拍真品多为保利珍藏多年的艺术文化瑰宝,齐白石、张大千、黄胄等名家真迹为本次巡展的“重头戏”。其中白石老人的四幅设色纸本作品《多寿多子图》《大富贵到白头》《福祿鸳鸯》《嘉雁齐梅》均保存完好,四幅齐亮相更显稀世之珍,价值连城。新金陵画派著名画家张大千晚年精品之作也在本次巡展之列,其泼墨山水大多留存于台湾及海外,大陆地区极其罕见,此幅《云壑渔隐图》将会是春拍中的一大亮点。而黄胄另一幅名作《驯马图》亦在本次展出之列。除名家字画外,本次

保利春拍巡展还将有明宣德青花瓷器、元代均瑶藏品等等,更多神秘瑰宝将在5月5日新闻发布会上首次公开!

保利集团旗下北京保利国际拍卖有限公司,位于我国三大拍卖公司之首,拥有国家A级拍卖资质,连续多年在国内大型艺术品拍卖会中成交额榜首。而保利地产成立22年来,入驻全国51个城市,拥有200多个项目,全国有1亿人直接或间接享受到了保利地产的服务。保利2009年入驻江苏,5年13盘的发展成绩见证了保利的品牌实力。保利深耕南京,在进行房地产开发的同时,积极投身社会文化事业,举办了诸如“圆明园国宝展”、“国之重器,保国利民兵器展”等文化盛会,全面提升业主的文化生活。

据悉,保利春拍巡展将于5月5日于保利中央公园举行新闻发布会,提前曝光本次巡展的真品,5月6日-5月7日,在紫峰绿地洲际酒店钟山厅正式面向全市市民展出。

## 高晓松中航樾府再续金陵缘

4月19日,中航樾府携手国内著名音乐人、电影导演、知名作家高晓松,举行了“高谈樾论”晓松话金陵暨《鱼羊野史》新书签售会大型活动,为魅力金陵献上一场别开生面的文化盛宴。

下午两点,中航樾府售楼处内南京各界文化名流会聚,南京各新闻媒体齐聚,整个中航樾府洋溢着浓厚的文化气场。高晓松在中航樾府古色古香的老房子内情不自禁说起了南京城的故事,一场别开生面的历史文化讲座就这样开始了。

高晓松似乎和南京有着不解之缘,18年前,高晓松第一次登陆南京开个人演唱会,成为国内在万人体育馆召开个唱的第一人。此次故地重游,不仅让他对南京文化有了进一步了解,更有幸接触到中航樾府这么优质的人居项目。

而高晓松则对中航樾府赞不绝口。确实,中航的观堂别墅也于全城在售,包括其一站式繁华商业中心——樾樾广场的璀璨启幕,都将为中航地产在南京深耕画卷中添彩加色。

## 卧龙湖万人中国帐篷大会五一等你来

5月1日,由南京市体育局、南京户外运动协会等共同主办的2014中国帐篷大会将在卧龙湖小镇举行,如五一当天下雨,活动将顺延至五一之后的下一个周末。

据悉,2014卧龙湖小镇“中国户外帐篷大会”将继续传承户外精神,计划内容包括家庭趣味运动会、high翻天户外音乐节、美食烧烤狂欢派对等,见所未见的特技表演,无限吸睛的创意跳蚤市场,国内一线户外用品展,江苏首届攀岩挑战赛,

山地越野赛,环湖9公里健康跑,专为孩子设计的欢乐充气城堡,夜场露天电影,多人山地自行车、水上自行车、挥杆Golf、快艇、帆船、皮划艇……7000亩山湖临泉,原味美式娱乐项目,这个五一就是要你high!

活动期间,现场设有风味小吃、烧烤、卧龙湖小镇特色三锅烩等,活动夜晚住宿只能选择帐篷,个人自行携带装备露营,现场支持露营装备出租与销售。班车接送请提前预约,欢迎自驾。

### 美盘赏读

## 碧湖天辰:谷雨刚过,播撒幸福种子

谷雨刚过,万物沐浴着大自然的雨露而生长。于碧湖天辰,同样沐浴着有滨江板块整体的利好规划,茁壮成长。

从总体布局来看,滨江新城将构建“两轴三带四组团”的结构,其中的“三带”即滨江生态景观带、沿江港口物流带和宁马综合物流带。除优越的区域规划外,滨江板块自身拥有极为丰富的山水及人文资源,拥有诸如牛首烟岚、郑和墓、国家AAA级银杏湖风景区等。

碧湖天辰,位于滨江开发区居住板块最先启动的核心区域内,处于自南京主城和江宁到此的门户位置。项目择址石刻湖畔,临湖而居,并与沿滨江生态景观带保持适宜的观赏距离,开启滨江瞰景湖居生活。

另一方面,滨江新城规划地铁8号线的公共交通配套,将大大提升滨江新城的居住功能,与都市圈快速轨道S2线无缝对接。

而碧湖天辰,毗邻8号线江宁站,处于205国道、宁芜大道、牛首大道要冲地带,多条公交线路密集穿梭,轻松衔接主城。

碧湖天辰由宜居生活楼盘专家天泰集团倾情打造。匠心打磨的滨江首席全方精装户型格局,大气格调的客厅连通观景阳台,将自然引入室内,款待宾客尽显奢华生活尺度。主卧南向设计,通透采光,享受更多阳光宠爱。

项目周边配套一应俱全,项目还将建有近4000米的商业配套,零距离生活圈,街心醇熟资源举步尽享。

### 另类精彩

## 尚书里MINI墅 双倍生活精彩 全城共同瞩目

金基尚书里2014新品“MINI墅”已经正式发布,解放路绝无仅有小户型房源,一瞬间即引起全城关注。金基·尚书里继去年大平层售罄之后,挑高户型“MINI墅”开盘1小时劲销近2亿,续写热销传奇。

### MINI墅,流行社会里的中坚分子

MINI墅的挑高格局赋予空间很大的灵活性,人们可以随心所欲地创造自己梦想中的工作、梦想中的生活,丝毫不会被已有的结构或构件所制约。人们可以让空间完全开敞,也可以对其进行分隔,从而使它蕴含个性化的审美情趣。可以说,MINI墅是一种生活态度,一种艺术理念,一种建筑形式,它是流行的风向标。

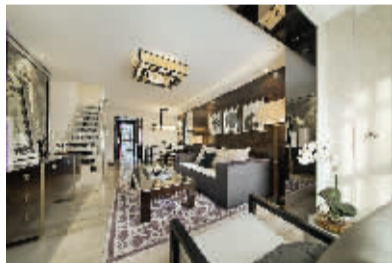
### 告别“一层不变”,MINI墅 领秀金陵

尚书里“MINI墅”最核心的特质,是它的4.9米挑高格局,因而创造了“双层生活”的可能,而买一层送一层的超高性价比,也受到市场的广泛认同。

尚书里“MINI墅”与传统别墅空间相仿,具备相同的尊崇感与私密性,但在尺度上它更MINI;它在空间属性上与LOFT相近,但它具有70年产权的优势,是真正适合居家的、具有时尚魅力的户型产品。

### 倾城热销,是对品质的最好答卷

尚书里“MINI墅”的首开大捷向市场注入了一针“强心剂”,它再次证明,黄金地段加之高性价比的产品,无论在什么时候都能缔造热销佳绩。很多人选择尚书里“MINI墅”,不仅享有低总价入驻解放路的高端生活,同时也是对“MINI墅”所营造的生活的认同。48平方米的户型,却多



出一倍的空间,能容下舒适两房两厅,还配备独立衣帽间,但销售面积只按一层计算,如此优越条件加之金基·尚书里一贯的高端品质,倾城热销,不足为奇。

### 解放路,MINI墅,珍稀房源,时不我待

尚书里“MINI墅”还拥有高端产品的一切优异条件,全精装空间、酒店式入户大堂、24小时热水系统、恒温泳池会所……不足以形容生活在这里的精彩。

此前,尚书里MINI墅与世界奢侈品牌阿玛尼合作,专属打造“阿玛尼”样板间;而在本月26、27日,尚书里MINI墅还会和宝马MINI合作,在南京江宁万达广场的路演活动中亮相,一起演绎“MINI STYLE”无法抵挡的风尚魅力。

营销体验中心地址:  
解放南路八宝东街9号  
垂询专线  
85528688  
85528699