

# 人民币即期汇率 盘中跌破“6.25”

## 衍生品被动平仓风险隐现

随着4月23日美元对人民币即期汇率盘中上穿6.24点位,市场开始移步关注6.25关口接下来是否告急。24日,人民币即期汇率报6.2489,贬值113个基点,再度创下新低。

一位资深分析人士对记者表示,该点位将在本周或者下周被跌破。6.25的点位一旦被跌破,直接引发的是更多的资金空盘,一些结构性产品反向平仓也将出现。“如果跌破6.25,我们就直接看6.3了。”一位在上海的资深自营外汇交易人士对记者表示。

### 人民币即期续跌 收于近17个月低位

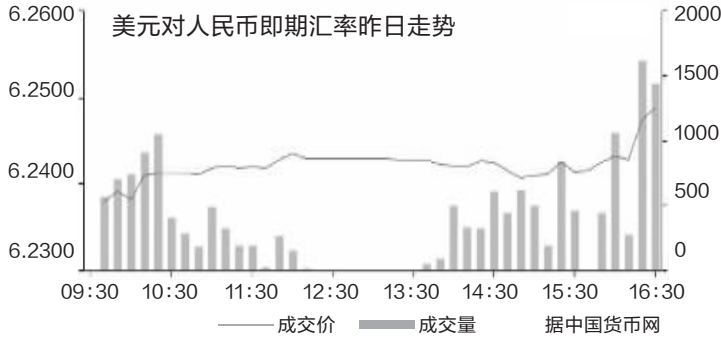
人民币对美元即期汇率周四续跌,收盘创下近17个月的低位。

中国人民银行周四发布人民币对美元中间价报6.1589,较上一交易日升值10个基点。昨日人民币即期收于6.2489,贬值113个基点,为2012年12月12日收盘价6.2518以来最低。当日盘中人民币即期一度跌破6.25的整数关口,为2012年12月13日以来首次。

某外资行交易员也说,“近几日客盘购汇偏多数,但感觉汇率若继续走贬,出口商的结汇应该会多起来,单凭市场的力量应该不会继续贬值太多。但是,要注意6.25元一带结汇量的变化情况,如果是偏向购汇,那后期人民币可能看至6.3元。”

国家外汇管理局国际收支司司长管涛昨日在新闻发布会上称,当前人民币的升值倾向增强,购汇意愿上升,从远期结汇看,企业远期购汇的动机增强,远期结汇的意愿减弱。

管涛还称,当前人民币汇率的小幅度调整不应该过度地解读,汇率有涨有跌属于正常现象,更多应该关注人民币汇率的中长期走势。从宏观上讲,人民币正在趋向均衡合理水平。



### 结构性产品或反向平仓

继人民币跌破6.24之后,市场人士开始聚焦6.25的关键点位。一家上海股份制银行自营交易人士对记者表示,本周内或下周就有可能跌破6.25。

6.25是美元对人民币汇率的又一关键点位,之前有市场人士曾表示,一旦跌穿,市场上就会有一些结构性产品爆仓而被反向地平盘去购买美元。因为人民币交易汇率的衍生品由于依据实时盯市(mark to market)的要求,只要一贬值,客户账面浮亏就需要补充保证金或反向平仓。

不过上述自营人士认为,尽管市场上投机盘存在,但更多的结构性产品的适用对象其实是一些有实际汇兑需求的企业。

“更多的客户是一些出口型企业对于未来现金的一个规避风险的敞口,因为现在很多主流的结构性产品其实也是一些变相的远期结汇和购汇,对应的企业未来就会收到对应的美元现金流,只不过损失了一个机会成本,因为他们没有反向平仓的需要。”上述自营人士表示。

如果跌破6.25关口,下一步就会看到6.3,市场上的空头情绪仍然在积聚。新鸿基外汇驻香港的外汇策略师Bruce Yam甚至表示:“尽管PMI数字出现反弹,但是仍显示中国经济增长放缓,我建议投资者远离人民币。”

综合《第一财经日报》、网易

### 百元信托网上叫卖 后续报道

## 信托100违规变本加厉: 团购专项资管计划

最近,央视财经频道《交易时间》对信托100网站涉嫌违规销售信托产品一事进行了持续追踪。信托业协会已经明确表态,信托100网站以百元团购的模式销售信托产品,属于违规行为。风口浪尖之下,信托100网站还把这种团购模式嫁接到了其他理财产品身上。

目前该网站正在推销的理财产品中,除了一款信托产品之外,还有两款名称中不含“信托”字样的理财产品,分别为“财通资产-展鸿2号专项资产管理计划”和“金元惠理-安置房8号专项资产管理计划”。两款产品的募集金额均为100万元,募集的总份数均为100份,以此来计算,单个投资者的最低投资金额为1万块钱。

据了解,上述两款资产管理计划的发行人分别是上海财通资产管理有限公司和上海金元惠理资产管理有限公司,它们都属于基金管理公司旗下专门从事特定客户资产管理业务的子公司。

记者通过电话联系到了上海财通资产管理有限公司副总裁李董,他明确表示,财通资产从来没有与信托100网或者类似的网站有过接触或洽谈,也没有建立包括代销关系在内的任何合作关系。

李董还强调,根据相关办法,委托投资单个资产管理计划初始金额不低于100万元人民币。因此信托100网站将起点金额100万元的专项资产管理计划拆分成1万元一份销售,属于违规行为。 央视

### 私募冠军创势翔内讧 后续报道

## 招商证券“堵单” 营业部总经理遭撤职

创势翔内部的纷争浮出水面后,创势翔公司董事长、投资总监黄平则再度对媒体发布《关于2014年4月23日媒体报道的回应》,其中表示,银河证券绍兴营业部已经承认人为堵单的事实。

银河证券在黄平前天召开新闻发布会后,回应称公司绍兴营业部早在收到深圳创势翔公司的限制交易申请后,为维护投资者资产安全,营业部紧急采取了暂时限制交易措施。而后在确定信托计划客户资产安全后,解除了限制。

黄平表示,深圳创势翔的公章一直由他管理,章亚东(深圳创势翔公司董事、总经理)、张铲棣(深圳创势翔董事、交易部主管)给银

河绍兴《暂停交易申请》上盖的公章是从哪来的?为何在22日黄平召开新闻发布会后,银河证券绍兴营业部才承认堵单?黄平表示,因为银河证券之前迟迟未回复粤财信托就此发出的公函,导致粤财信托无法及时给公司回函。

对于有媒体报道深圳创势翔托管在招商证券杭州文三路营业部的创势翔3号也遭遇了堵单(暂停交易通道),黄平回应称,当粤财信托发现问题并与招商证券联系时,招商证券第一时间把涉事营业部总经理予以撤职,并上报当地监管部门。黄平还称,上述招商证券涉事营业部总经理与章亚东是亲属关系。 据《证券时报》

QQ:2530256571 广告加盟热线:84214095 淘房超市 每周一、三、五见报

<b>商业地产</b> 凤凰西街08年门面 上下两层 378㎡ 1150万 13951922879 凤凰西街01年门面 84-92.5㎡ 三间 3.5万/㎡ 13951922879 东宝花园01年门面 183㎡ 720万 70年产权 13951922879 中保街门面别墅 1-4/4 500㎡ 1500万 可做门面商场 52207085 凤凰西街连家店 1/7 59㎡ 176万 年租 7万 52207085 西桥双门面 1/7 56㎡ 219万 年租 8万 7米 13851711637 马台街双门面 1/5 63㎡ 228万 年租 10万 易易投资 13851711637 天星翠珠写字楼 111㎡ 162万 年九万 回报快 13851711637 朝天宫连家店 1/7 37+15㎡ 128万 市口大 13851711637	<b>华城新村</b> 7/7 86㎡ 178万 婚装未住 58855551 中环国际 42/50F 67㎡ 94万 豪装 66154588 清江西苑 3/7 满5不降-124㎡ 375万 精装 13401981306 石头城新村 2/7 52㎡ 105万 南北全明 98年 13813826288 水佐岗 4/6 58㎡ 128万 赤赤双南 精装多套 13813826288 幕府佳园 2/11 97㎡ 双南精装价 160万 85600905 洪庙一巷 3/7 137㎡ 南北一卫 精装 226万 85600905 金泉雅苑 7/26 67㎡ 双南全明 154万 15951999740 颂德里 6/7 41㎡ 南简装 63.8万 85600905 五塘南汽三村 3/6 63㎡ 双南一北 简装带车位 89.5万 85600905	<b>鼓楼新村</b> 1/7 71+40㎡ 165万 97年带大院 16250989691 西桥 6/7 81㎡ 165万 双南一北 精装 18705176501 鼓楼 3/5 50㎡ 80万 南大窗 金精装 18705176501 汉中门 1/6 67㎡ 122万 阳光好 院 35㎡ 18705176501 苏宁睿城 18/30 114㎡ 348万 精装 不可多得 15312006168 拉小29中 2/16 62㎡ 240万 双学区 朝南 15312006168 北阴阳营 3/6 59㎡ 120万 南北两室两厅 15312006168 北阴阳营 3/6 64.6㎡ 100万 全明 36F 15312006168 中环国际 6/7 41㎡ 南简装 63.8万 15951999740 五塘南汽三村 3/6 63㎡ 双南一北 简装带车位 89.5万 85600905	<b>北京西路南北门</b> 5F 58㎡ 110万 两室一厅 交通便利 13951798557 汇林绿洲三期 5F 92㎡ 310万 2室2厅 全明精装 13951609904 虎踞关 2F 39㎡ 100万 全明三室 29中 13951609904 北四卫头 5F 62㎡ 125万 两室一厅 双南全明 13951609904 华新街29中 2F 57㎡ 140万 双南精装 29中 13951609904 汇林绿洲 2F 85㎡ 285万 精装 2室南 2楼地下室 13770750026 芦席营 3F 61㎡ 113万 地铁地铁口 2室南北 13770750026 青石村 4F 102㎡ 260万 137年三南全明 2楼地下室 13770750026	<b>来凤小区</b> 6/6 60㎡ 88万 带车位 户均价 52207085 银龙花园 6-7/7 101㎡ 116万 全精装可商 13915976533 金陵尚府旁 6/7 58㎡ 98.8万 双南 婚装可入 52207085 来凤小区 2/6 38㎡ 65万 户均价 52207085 明发宫地铁口 1/5 53㎡ 87.5万 双南阳光好 84876553 光华东街 1/4 27㎡ 40万 精装 单室套 84876553 蓝旗街多套 2/6 70㎡ 112万 南北 三房全明 84876553 五老村红花地 3/7 37㎡ 98万 南北 装修学区 84646595	<b>七彩新城</b> 3/34F 94㎡ 73.5万 三室新空 52205223 6/34F 106㎡ 88万 三室精装 另有车库 52819994 5/21F 88㎡ 120万 两室精装在办证 52812199 1/17F 69㎡ 84万 两室精装在办证 52812199 5/21F 103㎡ 130万 三室产权 52819994 兴梅雅苑 5/11F 97㎡ 59.5万 二室精装电梯 52819994 梅欣小区 2/6 70㎡ 112万 南北 三房全明 84876553 泰山公寓 4/6F 136㎡ 78万 四室双卫精装 52819456	<b>建邺区</b> 18/34 89.24㎡ 120万 新空地铁房 18951673024 68㎡ 16/34 82万 18951673024 汉中门 2/6F 56.4㎡ 96万 全明东南 52812199 25/33F 82㎡ 110万 二室新空电梯 52819994 26/34F 71.2㎡ 107万 精装二室产权 52819456 文体村 5/6 61㎡ 108万 满五满二 精装采光好 15805191172 云锦美地 1/6 106㎡ 275万 精装满五唯一 15805191172 9/34F 87㎡ 67.8万 双南毛坯有设施 52205223 5/21F 43㎡ 44.8万 拎包入住 52812199 7/21F 96㎡ 58.8万 可办证 52812199 10/21F 43.43㎡ 80万 豪装 30万地铁 52812199 2/6F 69㎡ 50万 婚装双南 52812199 3/6F 120㎡ 69.8万 三室新空价 52205223 4/6F 123.5㎡ 68.8万 三房精装 52205223 4/6F 96㎡ 77万 三室 包入住 52812199 4/6F 45㎡ 50万 精装 产权南北 52205223 5/6F 43㎡ 35.5万 单室简装 52819994 7/7F 102㎡ 69.8万 精装双南房型好 52205223 4/11F 102㎡ 68.5万 精装 52819994 2F 82㎡ 53.8万 海岛 过户 13376059398 5/6F 48.3㎡ 68万 产权南 北小区 13584032686	<b>水月秦淮</b> 9/18 130㎡ 188万 婚装 盆浴 13915976533 7F 122㎡ 149万 满五年精装 13376059398 3/6 104㎡ 130万 20万 豪装 84606553 孝陵卫双卫 16/4 年的婚装 82.5万 可落户 3万 地下室 13401981306 15F 80㎡ 豪华装修 可再住 110万 豪装 13401981306 3/6 68㎡ 125万 三房满五年 84056062 3/11 122㎡ 328万 绝版湖景 13813826288 1F 62㎡ 160万 西家大 2F 50㎡ 140万 科利华庭 精装修 13701455920	<b>玄武区</b> 16/4 年的婚装 82.5万 可落户 3万 地下室 13401981306 15F 80㎡ 豪华装修 可再住 110万 豪装 13401981306 3/6 68㎡ 125万 三房满五年 84056062 3/11 122㎡ 328万 绝版湖景 13813826288 1F 62㎡ 160万 西家大 2F 50㎡ 140万 科利华庭 精装修 13701455920 11/15 94㎡ 136万 楼王 江湾景 84056078 5/6 141㎡ 143万 地铁 地铁口五年 84056078 2/6 89.5㎡ 121万 拎包入住 84056078 5/6 127㎡ 195万 精装 满五年 3房 84056078 1/6 147㎡ 170万 送20㎡ 储藏室 84056078
---	---	---	---	--	--	---	---	---