

昨天下午,“2013年度全国十大考古新发现”评选结果揭晓,江苏扬州曹庄隋唐墓(隋炀帝墓)正式入选。自去年3月份以来,扬州曹庄隋炀帝墓饱受各方争议。后经考古界多位权威专家论证,最终确认“曹庄两座砖室墓是隋炀帝杨广与萧后最后的埋葬之地”。墓中究竟有什么?为何能入选十大考古新发现?原扬州槐泗镇隋炀帝陵又该如何处理?带着这些疑问,现代快报记者采访了有关专家。见习记者 宋体佳 现代快报记者 韩秋

扬州曹庄隋炀帝墓 入选2013年全国十大考古新发现

未来将建“隋炀帝墓遗址公园”;槐泗隋炀帝陵暂时维持原状



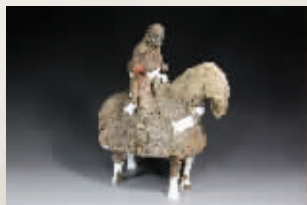
去年11月考古现场图



编钟



双人首鸟身连体俑



甲骑具装俑



十三环蹀躞金玉带



墓葬一角

本组图片由考古部门提供

隋炀帝墓入选十大考古新发现

昨天下午,“2013年度全国十大考古新发现”公布。现代快报记者了解到,西安上官婉儿墓及陕西临潼秦始皇陵园新发现此前都入围“2013年度全国十大考古新发现”,且在网络上呼声较高,最终却双双落选;而饱受争议的扬州曹庄隋炀帝墓则“突出重围”,顺利入选。

扬州曹庄隋唐墓(隋炀帝墓)发现于去年3月。去年11月16日,全国10位考古界权威专家根据墓中出土的“随故煬帝墓誌”、十三环蹀躞(dié xiè)金玉带、鎏金铜铺首及大量文官俑、武士俑、骑马俑等高规格随葬品,以及墓中留存的两颗牙齿,结合文献记载,确认一号墓主人是隋炀帝杨广。随后,中国考古学会在扬州发布,确认“曹庄两座砖室墓是隋炀帝杨广与萧后最后的埋葬之地”。

墓葬中,有什么宝贝?

有南方“鸟身俑”,还有北方“甲骑具装俑”

昨天下午,评选结果出炉后,扬州市文物考古研究所所长、发掘领队束家平向现代快报记者透露,发现了一些价值较大的文物。不久前,经修复,一件鸟身俑及一件甲骑具装俑被还原了“真容”。而这两件文物的顺利修复,印证了史料中对隋炀帝的记载。

“两种文物分别来自不同区域。”束家平介绍说,“鸟身俑”常见

于江苏、湖南、江西等地,为南方地区较为常见的随葬品。而另一件文物“甲骑具装俑”则是一种流行于北朝的随葬品,多在北方出现。按照史料记载,隋炀帝杨广为北方人,后长期在扬州生活,死后也葬在扬州。这两样东西同时出现在曹庄隋炀帝墓中,可从一定程度上印证史料的记载,对隋炀帝生平经历的还原,也有一定帮助。

国内保存最完整的“十三环蹀躞金玉带”

墓中出土的一套十三环蹀躞金玉带,是目前国内出土的唯一一套最完整的十三环蹀躞带,也是古代带具系统最高等级的实物,堪称稀世珍宝。

束家平称,“此前,这样高规制

的玉带只在北周武帝孝陵里出土过一件,可那件是铜的,隋炀帝墓中发现的是金的。”

据了解,此次出土的十三环蹀躞金玉带,是迄今唯一保存最完整的。

国内唯一的隋唐时期编钟编磬实物

经深入挖掘,二号萧后墓共出土铜编钟一套16件、铜编磬一套20件。值得一提的是,这套青铜编钟、编磬是迄今国内唯一的隋唐时期的编钟、编磬实物资料。

根据记载,隋炀帝生前痴迷于音乐。墓中这套编钟的出土,也从

一定程度上验证了这一说法。束家平告诉记者,《隋书·乐志》有明确记载,编钟、编磬是宫廷用的乐器,而且《隋书·乐志》中记载就是铜编钟16件,上下各8件,也符合文献记载,这至少说明二号墓的墓主身份很尊贵。

提醒

隋炀帝墓出土文物 将于本月16日展出

“隋炀帝墓出土文物特展”,将于4月16日(下周三)在扬州博物馆一楼特展厅开展。扬州市文物考古研究所和扬州博物馆,挑选了隋炀帝墓及萧后墓中的百余件出土文物展出,展览为期三个月。

【2013年度全国十大考古新发现】

1. 陕西宝鸡石鼓山周周墓地
2. 湖北随州文峰塔东周曾国墓地
3. 山东沂水纪王崮春秋墓葬
4. 湖南益阳兔子山遗址
5. 四川成都老官山西汉木椁墓
6. 河南洛阳新安汉函谷关遗址
7. 陕西西安西汉长安城渭桥遗址
8. 江苏扬州曹庄隋唐墓(隋炀帝墓)
9. 四川石渠吐蕃时代石刻
10. 江西景德镇南窑唐代窑址

十大新发现中,只有新安汉函谷关遗址、吐蕃时代石刻、景德镇南窑唐代窑址为学术性主动发掘,其余七项均为配合建设的抢救性发掘。中国社科院学部委员刘庆柱说,目前我国考古工作在相当长的一段时间内,仍然是配合建设搞的被动发掘。

深度追问

1 曹庄隋炀帝墓为何能入选? 印证文献记载,平息了几个世纪来的争论

扬州市文物考古研究所所长、发掘领队束家平认为,隋炀帝陵墓的发掘印证了历史文献的记载,为研究隋唐高等级墓葬形制提供了实证资料,出土的大批高等级文物也为研究隋唐历史提供了翔实资料。隋炀帝墓葬曾多次迁移,最终葬于何地,无任何文字指明,历代

学者考证均无明确结论,几个世纪以来一直争论不休。扬州曹庄隋炀帝墓的考古发现,平息了这一争议,对历史问题给出了满意的答案。此外,历史上对隋炀帝一直难以认识清晰。曹庄隋炀帝墓的发现,给清晰认识杨广其人提供了一种可能。

2 隋炀帝墓未来如何保护? 将在发掘地规划建设隋炀帝墓遗址公园

墓葬发掘后不久,当地文物部门就委托专业部门开展技术保护。目前,初期成果已经专家论证,本月底将进行中期成果评审。值得关注的是,扬州将在墓葬

发掘原址建设隋炀帝墓遗址公园。据悉,隋炀帝墓遗址公园包括四个馆,分别为:墓葬本体展示馆、出土文物馆、隋断代史馆和隋唐大运河馆。

3 槐泗隋炀帝陵该何去何从? 仍有存在价值,暂保持原状,不排除考古发掘

南京博物院考古研究所所长林留根认为,槐泗隋炀帝陵是此前认可度较高的隋炀帝墓,其存在的价值在于可以让人们更多地了解当年历史。如今,虽然曹庄墓葬确证为隋炀帝墓,但槐泗墓仍有存在

价值。“两边不冲突,不建议改变。”束家平对此持有相同观点,他向现代快报记者透露,暂时将保持槐泗隋炀帝陵原状不做改变,但是并不排除今后时机成熟后组织进一步考古发掘。

除了震撼,我无法承诺太多!

4.26 地板万人团购会

预交100元抵1699元

疯狂价 强化地板 **59**元/m²起 | 实木多层 **139**元/m²起 | 实木地板 **169**元/m²起

活动详情请登陆大自然地板官方网站: www.nature-cn.cn

火线加盟 Nature 大自然地板 水香居 T530 Nature GEKO 美的 Midea

地址/南京市规划建设展览馆(原江苏展览馆) 抢订热线: (市区) 13851577106 (江北) 13770764899