

探秘《来自星星的你》拍摄地 4招玩转“星”景点

今冬南京的初雪早已过去,炸鸡和啤酒可能已没机会吃了,没关系,我们还可以去韩国来一次深度追“星”,探访剧中的拍摄地,还原戏里戏外的跌宕缠绵。

现代快报记者 涂慧文 汤培清

庆尚南道： 巨济岛 通度游乐园

还记得外星人都敏俊第一次降落到地球的地方吗?这里就是韩国的第二大岛屿巨济岛,该岛位于庆尚南道,是美丽的自然风光与悠久历史相互辉映的观光胜地,其中最著名的则是海金刚、鹅卵石海边、外岛海上农园等。

同样位于庆尚南道的通度游乐园,则是剧中男二号对女主角表白的取景地,也是该地区最大的主题乐园,园内约有30多种游乐设施,包含游泳池、自然湖、迷你动物园、野生植物园、滑草场等。



仁川： 仁川大学 市立博物馆

剧中千颂伊上课以及都教授授课的地方便是韩国国立综合大学仁川大学,校区位于仁川经济自由区松岛国际新城市的最核心地带。

陈列与剧情攸关的那根断簪的地方,其实是仁川市立博物馆,这是一个以地方历史为展览内容的历史艺术性博物馆。



京畿道： 国望峰自然修养林 小王子纪念馆

位于京畿道的国望峰自然修养林对于游客而言很陌生,但这里却是剧中的重要取景地之一,教授和女主露营的场景便是出自于此,白茫茫的雪地美得令人心醉,更是休闲野营的好地方。

京畿道有着遐迩闻名的法国村Petite France,其中的小王子纪念馆则是15集最后感人场景的拍摄地。这里是小王子的故乡,是可直观感受欧式风情文化、建筑、法国工艺品等的体验文化村。

美食取景地标： 首尔东大门

剧中都敏俊与律师好友经常光顾的咖啡馆是有着六十年历史的学林茶坊,位于东大门附近,弥漫着古色古香的气息,拍摄时还特地将墙上的外国艺术家照换成韩国国民老艺术家照,走道中间也隔上镂空屏风,可谓别出心裁。

都敏俊为千颂伊打包带去的乌冬面,出自于市厅附近名为“小锅乌冬面”的人气小店,店面虽小但却经常亮相电视美食节目,赫赫有名。

三步造就干女王好气色魔法



笑靥如花,容颜似水,这个冬天,“千颂伊”三个字仿佛就是本季最美时尚的化身。在《来自星星的你》中,她所使用的一款YSL 52号唇彩已经有了一个新名字:千颂伊唇彩。生着病也要化了妆才能去医院的千颂伊,无时无刻不保持着白里透红的好气色。这些神奇的单品,助你和千颂伊一起创造好气色魔法!

现代快报记者 涂慧文

护肤 七天美白,打造白皙好气色

想要做好美白工作,效果却总是差强人意?美白的同时,还想要兼顾保湿?在美白的过程中,我们总是遇到这样那样的问题。3月,Za新焕真皙美白系列即将上市,值得期待。配合4MSK成分,有效增强美白效果,同时配合温泉水的保湿效果,在美白的同时兼顾肌肤保湿平衡,实现滋润饱满、透明感及均匀白皙的健康肌肤状态。其中的明星单品新焕真皙美白精华化妆露,可以同时达到“美容液般的美白效果”和“乳液般的保湿效果”。



底妆 小凯老师推荐:“六个零”粉底完美隐形毛孔

来自台湾的知名彩妆师小凯老师认为,好的底妆是完美妆容的第一步,它就仿佛一张顶级画布,能让后续妆容更服帖、出色。与肌肤的贴合度、隐形毛孔的能力、上妆的持久度等等,都是评判一款粉底的标准。资生堂心机彩妆最新推出了两款新品:臻采透无瑕粉饼,臻采透无瑕粉底液,拥有比角质层还要薄的0.01毫米质感,被小凯老师誉为“拥有最高等级六个零的底妆新品”:零粉质感,零厚重感,零粗糙,零脱妆,零摩擦感,零花妆。

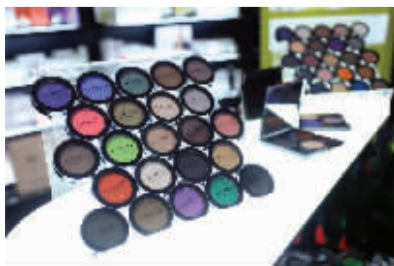


彩妆 金属光泽、鲜明色彩,2014春夏眼妆流行趋势

眼睛,一向是女人脸部色彩最为飞扬的地方。色彩如同最美的语言,描绘出单调冬日里最炫彩的风景。

近日,丝芙兰首席彩妆师Ivan发布了2014春夏彩妆趋势,金属感光泽及饱和鲜明色彩的眼妆是2014年彩妆的一大亮点。金属感光泽眼妆利用棕色系眼影的深浅过渡打造出柔和的轻烟熏效果,让双眸在闭合间流露出迷蒙性感的眼神;而鲜明饱和色的眼妆将以蓝色眼妆为主打,体现出精灵系女孩般的纯真无邪。

丝芙兰同时推出了多达77款色彩的单色眼影,共有四种妆感:哑光、珠光、炫闪及镜亮,干湿两用,满足各类妆容需求,为你点亮一幅幅奇幻画面,更助你成为冬日里优雅如斯、炫彩完美的“美力”女人。



欧珀莱启动品牌革新 推出“智能护肤体验”



“欧珀莱20周年品牌革新&新美白发布启动庆典”于2月19日下午在上海国际时尚中心举行,与品牌形象代言人孙俪及来宾一起回顾了品牌20年历史,并针对现代女性的肌肤问题推出了全新护肤理念“Smart Solution智能护肤体验”。

“欧珀莱品牌价值的关键词将定位于Smart Solution,实行品牌的全面革新。”资生堂常务执行董事冈泽雄先生为大家讲述了欧珀莱2014年品牌革新计划。

作为品牌革新的第一弹,“欧珀莱全新臻白多效系列”闪耀登场。该系列产品添加精效美白成分4MSK凝血酸,配以葡萄籽提取物,能有效抗击氧化导致的皮肤暗沉和色斑。同时以先进西方科技融汇古典中医理论,自主研发“智能滋润因子”,使美肌效果更全面、安全地直达肌肤。

“我觉得智能护肤这个理念很贴近生活,我们现在生活压力大,节奏快,需要更智慧更自信地去面对、解决很多问题。”作为与欧珀莱相伴成长六年的代言人,孙俪在现场分享了她对于“智能护肤”的理解。她表示这套产品吸引她的原因之一是运用了中药成分当归。“每次我去看中医,中医就会对我说‘你可以尝试吃一些当归,当归可以活血化痰’,我觉得如果护肤品里含有这个成分,一定会让黑色素生成不会那么快。”

“欧珀莱全新臻白多效系列”将于3月上市。