

大盘震荡下行 它们特立独行

自10月22日以来,市场持续震荡下行,阴跌特征十分显著。不过,在这一阶段中,结构性行情继续上演,具备防御特征的股票依然受到了资金的青睐。统计显示,有63只股票自10月22日以来创出历史新高,其中机械设备和家电行业的个股较多。分析人士指出,在各方面预期不稳定的背景下,市场观望情绪较为浓厚,业绩稳定、估值偏低的板块受到市场的热捧。而近期逆市创新高的63只个股,普遍具备业绩良好、集中在消费领域、小盘“非明星”和强势股“新贵”四大特点,这给投资者未来选择强势股提供了一定的参考标准。

阴跌期63只个股创历史新高

弱市牛股呈现四大特征

牛股表现

结构性行情下防御个股受青睐

自10月22日以来,在创业板指数大幅下挫的带动下,沪综指也掉头向下调整。沪综指自10月22日至今,区间累计跌幅达到5.52%,期间成交量出现持续萎缩,这意味着市场阶段进入阴跌状态。

个股方面,在10月22日以来的市场下跌中,共有260只个股实现上涨,其中52只股票涨幅超过10%;另有2126只个股下跌,其中1115只股票跌幅超过10%,这表明阴跌对市场的杀伤力巨大。

但在此期间,结构性行情仍在上演。据Wind资讯数据显示,

这一阶段,沪深两市仍有63只股票创出历史新高。从行业分布来看,机械设备、家电两大板块出现历史新高的频率最高,合计共有16只,占到了总数的25%。

分析人士指出,市场对于四季度的经济增速并不乐观,流动性预计保持紧平衡,投资者的情绪明显偏谨慎。在此背景下,具有弱市防御特征的个股受到了市场资金的青睐。机械设备和家电板块由于业绩确定,估值较低,短期成为资金的避风港,这也为部分个股上演“新高秀”提供了机会。

牛股特征

小盘“非明星”股吸引力增强

展望后市,在宏观经济增速可能放缓,流动性维持偏紧的背景下,强弱分化可能会继续演绎。通过对近期逆市创新高的63只个股进行分析,可以发现这类牛股普遍具有业绩良好、集中在消费领域、小盘“非明星”和强势股“新贵”四大特点,这给投资者未来选择强势股提供了一定参考标准。

首先,业绩预期良好。在63只创出历史新高的个股中,有18家上市公司的三季报净利润同比下滑,45家上市公司三季报净利润同比上升,其中7家上市公司三季度业绩增幅超过100%,15家公司三季度业绩增幅超过50%。显示在弱势市场的背景下,业绩已经成为投资者最为关注的选股指标之一。

其次,消费行业中牛股最多。从63只个股所分布的行业看,除去机械设备行业贡献的9只股票外,有三个行业贡献的牛股最多。家电行业有7只个股,医药生物行业有6只股票,交通运输行业有4只股票。不难发现,上述三个行业都属于典型的大消费领域。

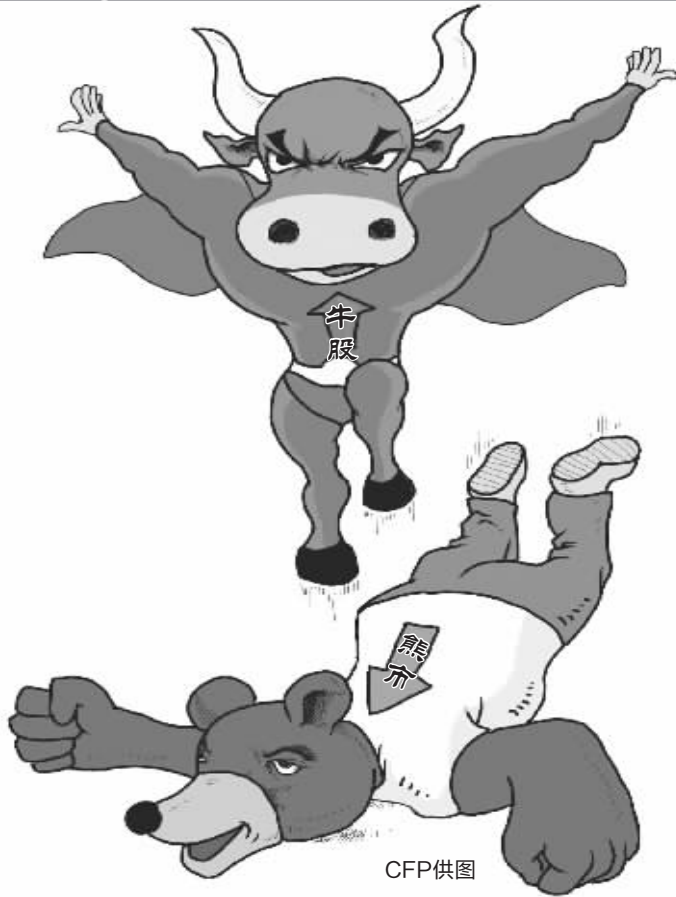
再次,小盘“非明星”个股的吸引力正在增强。10月以来,随着创业板指数持续下跌,短期阶段性

头部特征的确立,市场对于创业板股票反倒有一种“避之不及”的情绪。但从数据统计来看,从63只创新高个股所处的板块看,上海主板市场有7只个股,深圳主板市场有6只个股,中小板市场有25只个股,创业板市场有25只个股,小盘成长股的吸引力仍在。但值得注意的是,在这轮创历史新高的个股中,如中青宝、华谊兄弟等“明星股”并不在其中,反倒是一些小盘“非明星”个股受到了资金的热捧,这些个股前期的涨幅不是很大,机构仓位也较低,这也暗示投资者不要因“泡沫”而恐惧成长股。

最后,强势股体现“新贵受捧”的特点。近期创出历史新高的个股,前期的涨幅并不大,行情大多在10月附近启动,可谓强势股中的“新贵”。其中三维丝10月前一直维持震荡,10月后随着市场对环保行业的关注而大幅走强,10月至今累计上涨63.47%,可谓“后起之秀”。

这些个股行情启动的时间较晚,显示了资金短期对此类强势股的认可,因此受市场下跌的影响也相对较小。

据《中国证券报》



创业板冲高回落,它牛气冲天

云意电气的节奏跟整个创业板不大一致。今年前9个月,创业板指突飞猛进时云意电气风平浪静。而等到10月底创业板开始回调时,云意电气则展现了特立独行的“牛气冲天”。从10月30日至昨日,云意电气连收9阳,半个月的时间内股价大涨将近6成,成为近期A股明星。不过,分析人士提醒,云意电气短期涨幅已过大,普通投资者最好不要追高。

现代快报记者 刘芳 实习生 彭敏

云意电气连收九阳 半个月涨近60%

9个交易日收了3个涨停

昨日云意电气小幅低开后即被大单拉升,最终在早盘11点封死涨停,而这已是云意电气最近9个交易日内的第三个涨停了。10月29日云意电气股价回踩年线并在次日开始了触底反弹。从10月30日开始到昨日,云意电气9个交易日全收阳,股价也从17.86元涨到了昨日收盘的28.25元,不到半个月的时间涨了58.17%,也是这段时间创业板涨幅最大的个股。

不过从基本面看,公司近期并无重大利好。10月23日公司发布三季报,前9个月营收3亿,同比增长8.29%;实现净利润6800多万元,同比增幅只有1.05%。10月30日到11月1日的3个交易日内,云意电气涨幅偏离值累计超过20%,在进行内部核实之后,公司公告不存在应披露而未披露的重大信息。如果非要为云意电气的大涨找到理由,公司投资者关系互动平台上的一个问答可能是导火索。

或受益“停车熄火”政策

10月24日,北京市就“停车超3分钟须熄火”立法举行听证会,拟规定,在不影响车辆正常行驶的地段,提倡机动车驾驶员在停车3分钟以上时熄灭发动机。10月25日,有网友在投资者关系互动平台询问,云意电气在驻车启停系统业务上有怎样的战略规划。10月28日,云意电气回复称,公司已经开发出专用于汽车启停系统的车用启停电机调节器,生产技术和工艺已非常成熟,但由于市场规模较小,公司尚未批量生产。

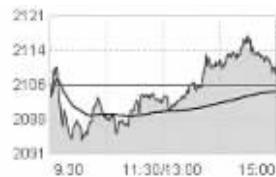
“公司将密切关注我国‘停车熄火’事项的进展和立法情况,以及汽车启停系统的的市场需求状况,适时调整公司产品结构。”

记者昨日致电云意电气,一名工作人员表示,公司近期并没有什么大的变动,如果有会及时公示。“至于汽车启停系统的发展要根据法规来看。北京现在只是听证会,政策并没有确定下来,而且这个政策会不会推广到全国,目前也不确定。所以公司这块业务的市场现在不好估计,对公司未来业绩的影响也不好说。”

而从龙虎榜信息上看,主要是光大证券杭州庆春路营业部、华泰证券成都蜀金路营业部、中投证券南京中央路营业部等游资俱乐部在接棒炒作云意电气,炒作手法也多是今买明卖的短线思路。有分析人士提醒,即便云意电气将来会受益“停车超3分钟须熄火”的政策,但鉴于受益程度目前不可估,且短期股价已炒高,建议投资者不要追高。

昨日市场表情

上证指数 2109.47 0.16%



上涨:565 平盘:78 下跌:300

深证成指 8168.67 0.16%

沪深300 2315.89 0.34%

沪深A股涨幅前十名

名称	最新价	涨跌幅
重庆钢铁	2.70	10.20%
九鼎新材	8.88	10.04%
京运通	9.10	10.04%
华海药业	12.51	10.03%
开元仪器	14.50	10.02%
联信永益	10.99	10.01%
云意电气	28.25	10.01%
红宇新材	14.95	10.01%
美晨科技	30.45	10.01%
奋达科技	39.36	10.01%

沪深A股跌幅前十名

名称	最新价	涨跌幅
长江投资	18.95	-10.02%
东方创业	10.25	-10.01%
北纬通信	45.00	-10.00%
上海物贸	10.17	-10.00%
华贸物流	11.26	-9.99%
中钢吉炭	8.38	-9.99%
昌九生化	17.14	-9.98%
冠豪高新	9.49	-9.96%
大有能源	8.06	-9.64%
外高桥	36.05	-9.45%

昨日市况

A股缩量温和反弹 沪指2100点失而复得

10月PPI数据不利,但对A股影响有限。11日A股温和反弹,上证综指盘中2100点失而复得。与此同时,两市成交萎缩至1300亿元以下。

昨日上证综指以2103.3点小幅低开,盘中一度跌穿2100点整数位,下探2093.63点后企稳回升。尾盘沪指收报2109.47点,较前一交易日涨3.34点,涨幅为0.16%。深证成指收盘报8168.67点,涨13.28点,涨幅也是0.16%。在前一交易日基础上,沪深两市继续缩量,分别为599亿元和669亿元,总量降至1300亿元以下。

沪深两市近1700只交易品种上涨,远多于下跌数量。不算ST个股和未股改股,两市22只个股涨停。权重指标股涨跌互现,表现弱于大盘。总市值排名前30位的个股中,海康威视录得3.38%的涨幅,上港集团逆势大跌逾7%。当日大部分行业板块出现不同涨幅,不过幅度都不大。酿酒造酒、医药生物、机械制造、建材、汽车等板块表现相对较强。农业板块走势最弱,整体跌幅达到2%。 据新华社

全省版 广告热线 025-84519772

遗失 刘秀兰、杨言,莱茵大厦 1122 室 收据,号码:8091010,金额 50000 元; 8091039,金额 350735 元,声明作废

富汇达投资

◆股票、期货配资管理,股票抵押贷款
5万配30万、20万配120万操盘资金,服务费:1%每天;
大额资金:200万配1000万操盘金,服务费:9%半年。
◆个人、企业房屋短期抵押贷款(3日内得款)
热线:4006227889、18952099388
地址:南京市洪武路359号福鑫大厦1501室