



将陆地边缘延伸至地中海的这片半岛,有美艳的女郎行走在布满花店的街道,也有尽显绝技的先锋艺术家自由耍宝在古老的石巷。在伊比利亚,古典式的浪漫如同笼罩在暗黄灯光里的古代遗物,让人沉迷;现代的工业魅力如同沐浴在阳光下的哥特教堂尖顶,让人炫目。

现代快报记者 涂慧文

STOP! 伊比利亚

——环球护肤彩妆之旅手记

PUIG

当文艺遇上文艺

漫步于巴塞罗那的人行道上,惊奇会接踵而至。巴黎的文艺是小清新的,是撑着红色雨伞穿着黑色风衣匆匆走过细雨绵绵的香榭丽舍大街;巴塞罗那的文艺,则是褐色长发深邃眼睛瘦得特别精干的加泰罗尼亚女人,是无人公园里寂寞弹唱传统民谣的胖老头,是下了班挤进拥挤的小酒馆喝几口啤酒的中年大叔。它的文艺渗透进了生活,渗进了一切。

1914年,PUIG在这里创立,近一个世纪的香水与时装奇迹就此展开。PUIG目前是第三代的家族企业,巴塞罗那的商业与艺术的结合,也正是PUIG的文化。PUIG是唯一一家在行业内成功的混

合模式企业,它拥有全资品牌 Carolina Herrera、Nina Ricci (丽娜蕙姿)、Jean Paul Gaultier, 授权品牌如普拉达、华伦天奴和 COMME DES GARÇONS, 以及一系列的名人香水。

PUIG创作的核心,是巴塞罗那和巴黎的现代主义结合所创造的文化,是“savoir faire”和“大胆创新”的结合。当文艺遇见文艺,PUIG的出品,总是出其不意,无比美好。如第三代家族企业家、主席兼首席执行官 Marc Puig 所言,PUIG通过产品在讲故事……



丽娜蕙姿 Mademoiselle Ricci 浓香水

听调香师说 甜蜜糖果梦

调香师档案

Daniela Andrier, 女, 43岁, 国际著名调香师。

简要经历: 受训于法国世界香水之都格拉斯的 Givaudan 学府, 与 Miuccia Prada 共同研究香水已超过7年, 现定居于巴黎。

代表作: Prada Candy

打开 Prada Candy (PUIG 授权品牌) 那美艳的桃红色盒子, 就如同打开梦幻潘多拉魔盒……

Q: Prada Candy 有何特殊之处?

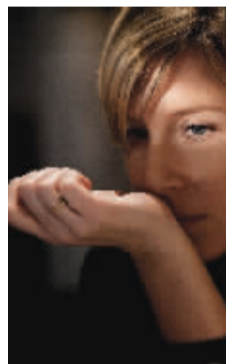
A: Prada Candy 的成分比例非常极端, 带来了一种创新、出人意料以及乐观的香调。它巧妙地加入了大量的老挝安息香。相对一般加入了安息香的香水, 1% 的比例已经很高, 而 Prada Candy 则是 12%, 可见其浓度的突破。

Q: 这款香氛还选用了其他成分吗?

A: Prada Candy 的香调金字塔包含了感性的麝香、高浓度的安息香及带着暖意的焦糖。

Q: 是什么让 Prada Candy 的气息如此迷人?

A: 是焦糖令 Prada Candy 的气息难以抗拒。尽管市面上很多香水都加入了焦糖成分, 但其香甜味道却都是从骨干的花香调或东方调中轻轻流露出来, 而 Prada Candy 却是实实在在的焦糖香气, 比一般的气息更优雅、更漂亮。



Prada Candy



▶ 格调对话

PUIG 主席兼首席执行官 Marc Puig

Q: 香水对于 PUIG 来说意味着什么呢?

A: 9年前, 当我开始接手公司时, 公司面临的问题是, 我们除了奢侈品外, 还拥有很多不同的品牌如洗发水、各种香水、化妆品等等。我们通过管理层会议一致决定, 如果要取得巨大成功, 就必须有所取舍, 要选择我们发展得很好的领域来做, 然后把它们做得更专业更好。最后我们选择了时尚行业, 然后通过香水来呈现时尚元素。

Q: PUIG 最希望通过香水带给顾客什么体验?

A: 我们不是纯粹的卖香水, 我们透过香水来讲述故事。香水对我们来说是成就一瓶又一瓶的梦想, 我们希望大家

可以通过香水享受到自己想要的感觉, 无论是魅惑的还是自信的。我们希望女性消费者在使用我们香水的时候可以完成对自身价值的认可, 并且有快乐的感觉。这也是我们成功的原因之一, 我们更在乎和消费者分享生活的感受。

Q: 今天你用了什么香水?

A: 我今天参加了帆船赛, 而且获胜了! 所以我用的是 Paco Rabanne 的新香“Invictus”(意为“赢家”)。我并没有一款最喜欢的香水, 我只会用不同的香水。比如在面对压力的时候, 我特别喜欢使用 Agua Lavanda Puig, 因为这款香水里含有让人放松的成分薰衣草。这也是 PUIG 最具代表性的产品之一。

