



# 大病医保起付标准城乡合一

## 市区自2013年度起实施,金坛市、溧阳市可参照制定细则

《常州市关于开展市区城乡居民大病保险工作的实施意见》昨天公布,将从2013年度起实施,设置统一的起付标准、分段支付比例。支付比例分别为:超过17000元至50000元之间,补偿50%;超过50000元至100000元之间,补偿60%;超过100000元,补偿70%。  
刘国庆

### 大病保险资金的筹集

《常州市关于开展市区城乡居民大病保险工作的实施意见》(简称《意见》)提出,将按照健全社会保障体系建设的要求,在城乡统筹、市级统筹的制度框架下,建立覆盖职工、城镇居民、农村居民的统一大病保险制度,在参保人员患大病发生高额费用的情况下,主要对基本医疗保险制度补偿后需个人负担的合规医疗费用给予保障。

大病保险的保障对象为职工基本医疗保险、城镇居民基本医疗保险和新型农村合作医疗(以下简称“职工医保”“居民医保”和“新农合”)参保(合)人员。

《意见》规定,各地区大病保险资金按照每人每年不低于20元的标准

从职工医保基金、居民医保基金和新农合基金结余中统一划拨;结余不足的地区,在年度筹资中解决。具体标准由各地区基本医疗保险管理部门会同财政部门确定。

今后,根据大病保险工作开展情况逐步提高筹资标准,并逐步建立政府、个人分担的大病保险多渠道筹资机制。

### 大病保险的保障范围

大病保险主要保障参保(合)人员在定点医疗机构发生的,经基本医疗保险补偿后,个人负担超过一定水平的住院和门诊大病合规医疗费用。包括基本项目和补充项目。

其中,基本项目是指参保(合)人员经基本医疗保险补偿后,个人负担超过一定水平的住院和门诊大病

自付医疗费用。包括符合《江苏省基本医疗保险、工伤保险和生育保险药品目录》、《江苏省基本医疗保险诊疗项目和医疗服务设施范围及支付标准》中甲、乙类的医疗费用,但不包括基本医疗保险支付限额以上的特殊医用材料和住院床位费用。

大病保险保障的补充项目是指基本项目以外的住院和门诊大病自费医疗费用。

### 起付标准、分段支付比例

大病保险将如何补偿?根据《意见》,其中基本项目的补偿为设置统一的起付标准、分段支付比例。起付标准以上一年度我市城镇居民人均可支配收入、农村居民人均纯收入为参考,目前暂定为17000元。

分段支付比例为:超过17000元至50000元之间,补偿50%;超过50000元至100000元之间,补偿60%;超过100000元,补偿70%。以后,根据大病保险工作开展情况和城乡居民收入变动情况逐步调整起付标准、分段支付比例。

补充项目的补偿方面,有条件的地区,根据当期大病保险资金对基本项目补偿后的结余情况,在一个保险年度结束后,对补充项目进行补充补偿。

大病保险制度实施后,取消相应的职工医保、居民医保、新农合“二次补偿”政策。

大病保险年度按自然年度计算,市区自2013年度起实施。金坛市、溧阳市可结合本地实际情况,参照该《意见》制定实施细则。

## 政府公布放心消费创建工作三年目标 食品质量合格率 提高到95%以上

昨天,记者从常州市人民政府获悉,今后三年,常州将深入推进放心消费创建工作,形成一批放心消费创建示范市(区)、示范乡镇(街道)、示范街(区域)和示范企业、行业,以及放心消费诚信品牌企业。食品质量合格率提高至95%以上,消费者投诉处理率力争达100%,各大中型商场全面落实商品准入制度,违法失信企业建立“黑名单”制度。  
王玉

### 食品质量合格率提高至95%以上

据悉,本次放心消费创建工作主要目标之一就是,今后三年,不发生因商品质量或服务问题引发的重特大事故,与消费者生活密切相关的主要商品质量合格率达到92%以上。

其中,食品质量抽检合格率达到95%以上,药品生产100%通过《药品生产质量管理规范》检查,农资和农机等商品质量合格率达到95%以上,建筑装饰材料、家具和主要日用品等商品质量合格率达到90%以上,消费者对主要公共服务质量满意度达到80%以上。

### 消费者投诉处理率力争达100%

在市场监管方面,部门分工将更加明确,协作机制更加紧密,区域内制假售假、商业欺诈、虚假宣传等不法经营行为得到有效遏制和打击。

经过三年的努力,消费维权保障效能进一步提升。消费维权机构和投诉受理网络更加健全。具体目标为,“一会两站”组织建设覆盖率和消费者对投诉(投)诉处理率分别达到100%,消费者对投诉处理满意率达到90%以上,消费投诉联络站、服务站均建立和落实投诉快速处理机制,自行协商解决消费纠纷和解率达到70%以上。

### 大中型商场全面落实商品准入制度

各大中型商场、超市、卖场、批发市场,将全面落实商品准入制度,所有参创企业、行业普遍建立产品质量认证和售后服务保障体系,与百姓生活和消费密切相关的企业(经营户)参创率提高至80%以上,行业参创率达90%以上,乡镇(街道)、社区和行政村参创覆盖率95%以上。

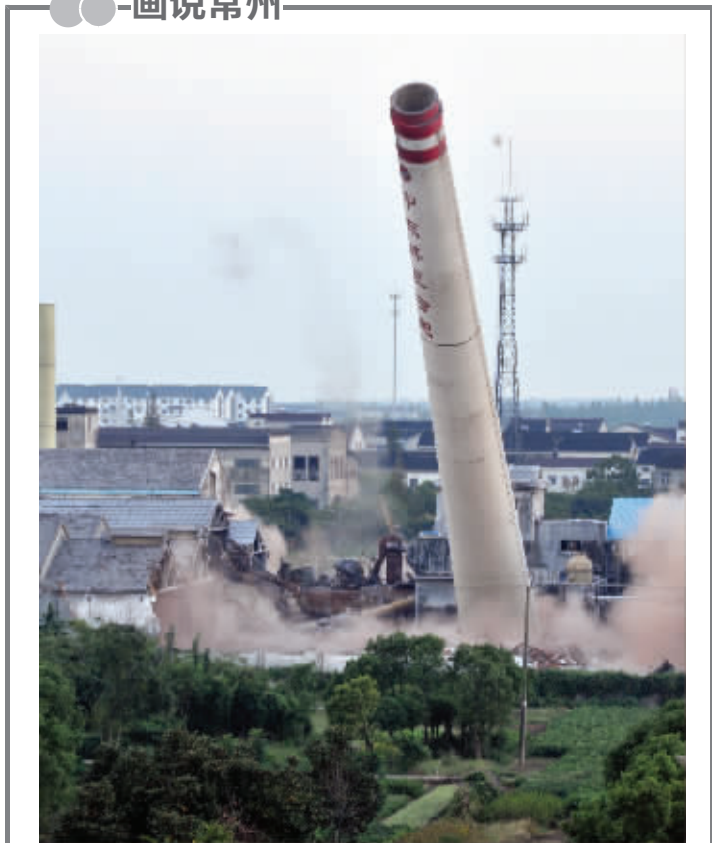
三年中,将积极推进“诚信经营,放心消费”承诺企业联盟建设,力争到2015年农村各乡镇10个、辖市城区100个、市主城区1000个以上企业(经营户)加盟。每个乡镇(街道)建立一个示范街(区),全市省级示范街(区)不少于80个;省、市级放心消费创建先进、示范企业和单位不少于1000个。

### 建立违法失信企业“黑名单”制度

此外,围绕整顿规范市场秩序,将深入开展一系列专项整治活动,如食品药品安全整治、打击侵犯知识产权和制假售假、虚假广告宣传、价格、计量、合同欺诈以及无照经营等。

同时,探索网络交易等新型监管领域的创建工作。进一步扩大生产、流通、服务等环节产品和商品质量抽检范围和批次,并加强跟踪监测,对违法和失信企业,建立“黑名单”制度,努力构建长效管理机制。

## 画说常州



### 归还美丽天际线

在花博园西侧,位于嘉东线上的中复合肥厂是一家有着31年厂龄的老厂,该企业已经整体搬迁至金坛,厂区内高度分别为45米和60多米的两个大烟囱在绿树成荫的嘉泽有些“扎眼”。昨天下午5点半,这两个烟囱实施了定向爆破。随着爆破声响的消失,美丽花博展区将获得美丽的天际线。  
徐旻 葛小林

## 常州首笔节能减排能效贷款花落江苏正辉

日前,4000万元节能减排能效贷款从江苏银行汇入了江苏正辉太阳能电力有限公司。这笔贷款由世界银行国际金融公司(IFC)与江苏银行共担风险,江苏正辉是取得该项贷款的首家企业。

正辉公司是江苏省屋顶光伏电站建设量最大的企业,该项目总投资19363.57万元,项目建成正常运营后,工程装机容量为20兆瓦,年发电量1955.76万千瓦时,预计

可节约5965.07吨标准煤。每年可减少排放二氧化碳约15920吨,相当于44公顷生长茂盛的树木每年可吸收的量。

据了解,正辉公司先期在常州供电公司指导帮助下,已建成66兆瓦光伏电站,其中完成了约8.488兆瓦的屋顶光伏电站的并网,迄今已成功发电73.61万千瓦时,还有的项目将于10月底前完成并网。  
奚青兰

## 天气

### 冷空气下周来

昨天常州最高温飙到了29.5℃,比前天高了5℃,不少市民称感觉又回到了夏天。常州气象台台长董芹表示,9月25日,常州已经入秋,但因为最近暖空气有所增加,所以一直到本周日,常州都是晴好天气为主,气温略高。

天气预报显示,常州今天晴到多云,最低气温17℃,最高气温27-28℃。

董芹表示,气温回升只是暂时的,预计到14日前后,将会有新一轮冷空气来影响,届时最高温有可能跌破20℃。  
张敏

### 今明后三天天气

今天 晴到多云 17-28℃  
明天 晴 16-28℃  
后天 晴 18-28℃

## 文化

### 想了解越剧袁派唱腔 快去领票

25日、26日,大型越剧袁派经典《祥林嫂》将在常州大剧院上演,袁雪芬的传人方亚芬扮演祥林嫂。10月19日,方亚芬将率先来常为戏迷朋友带来一场公益讲座。

方亚芬除了将示范演唱主要经典片段,还将讲解袁派唱腔的艺术特色。感兴趣的朋友即日起就可前往大剧院售票处领票,拥有大剧院会员卡的可卡限领6张,非会员每人限领两张。领票时间截止至10月18日,每天上午9点半至下午6点均可,领完为止。讲座时间为19日下午两点半。  
张晶莹 张敏

## 速读

### 电子电器等熟练工 容易找到“东家”

今年9月,武进区人社局就业服务中心对全区15个行业、1760余家规模以上企业进行了用工情况调查,收回有效问卷1496份。统计结果日前揭晓。

交回有效问卷的1496家企业中,缺工的有455家,所占调查企业的30.4%。缺工情况比较突出的行业是电子电器、机械制造、纺织服装等企业。缺工企业中,对一线普通熟练操作人员的需求量仍然是最大的,占总需求的39.2%,其次为高技能人才和专业技术人员,占总需求的22.2%。  
王亮 刘国庆

### “花为媒”相亲会免费

昨天,记者从武进残疾人婚姻援助中心了解到,10月26日,一场名为“花为媒”的交友相亲联谊会将举办。常州籍、非常州籍的单身残疾人朋友和健全人士都可免费参加。

报名以网络方式为主,QQ:463748813,也可电话联系,号码为13328196399。  
王丹丹 张敏