



艺术品鉴赏平台  
艺术家推介  
关注

# 呵幻为真：图像的寓言

——中国当代工笔名家邀请展

在天人合一的哲学思维关照下，中国传统绘画素以专注于表现纯粹的自然题材而见长。然晚近以来，随着中西绘画技法壁垒的打破乃至图像资源的共享，中国画家在视觉经验上逐渐以一种开放而多元的姿态来表现自己的生活世界。特别是近二十年来，在工笔画坛出现的一股新力量，他们的艺术表达不再满足于对自然世界的客观再现，而是以一种超越现实的思维来表达自己对周遭世界的主观感受，并将自己的艺术观念与审美主张贯穿其中，编织出带有梦幻色彩的奇异画面。

因此，本次“呵幻为真”展览其目的在于增进我们对近年来工笔画领域异军突起的一股新力量的了解，通过集中展示及对其生成语境的梳理，则有助于我们认识当代工笔画创作的学术背景及其学理意义。7月6日在芥墨艺术馆，你将会看到一个梦幻意象的缤纷世界。

现代快报

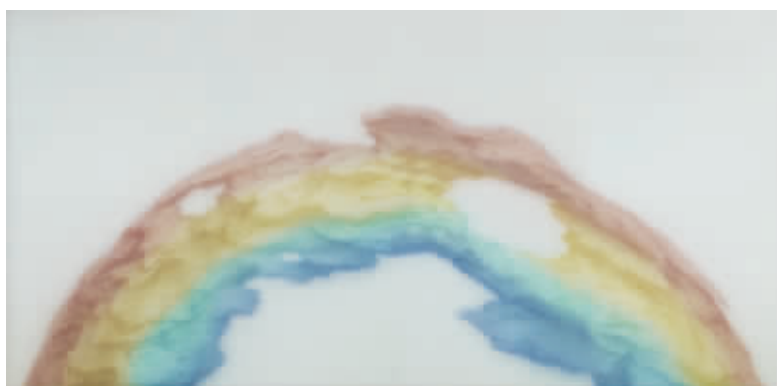
A32

2013.7.6 星期六

责任编辑 柳林  
美编 时芸 组版 黄伟



陈林《那年那月那戏》106.8×70cm 纸本设色 2012



徐累《霓虹》267×562cm 绢本设色 2013



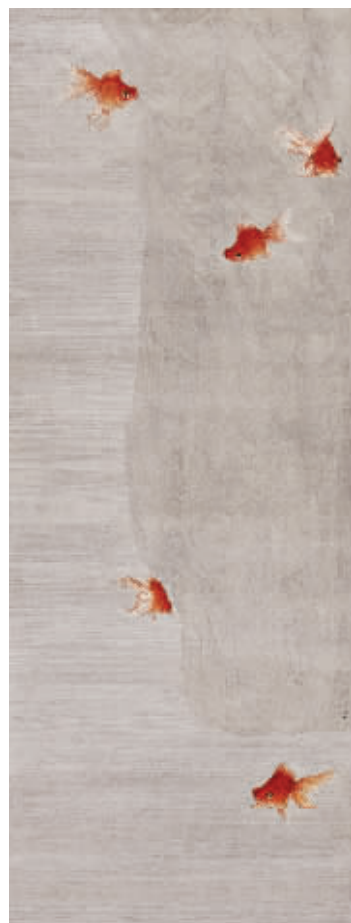
周雪《游梦系列——我是你的王》84×190cm 绢本设色 2013



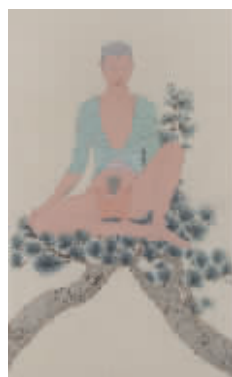
李金国《对峙系列之貂三》58×115cm 绢本设色 2013



张见《蓝色假期之二》70×50cm 绢本设色 2013



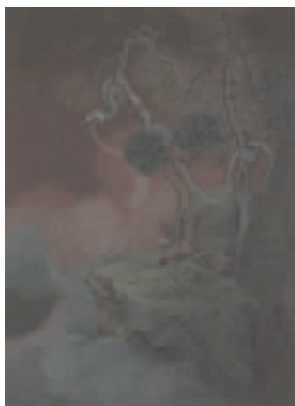
高茜《内心世界》69×186cm 纸本设色 2013



祝铮鸣《绿隐》190×110cm 绢本设色 2013



郑庆余《逝去的爱之梦》46×105cm 纸本工笔 2012



郝量《癸巳纳福》30.5×40.5cm 绢本重彩 2013



韩非《秘境No.2》71×40cm 绢本设色 2012



秦艾《白玉霸》88.5×73cm 纸本设色 2013



徐华翎《之间25》44×80cm 绢水色 2013



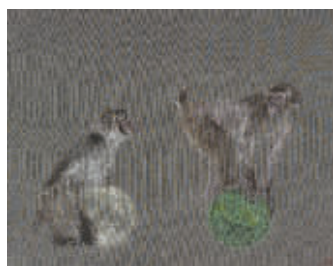
金沙《向大师致敬：寻找皮埃罗·德拉·弗兰西斯卡》47×33cm 绢本设色 2011



杨宇《灵慧》103.5×113cm 绢本设色 2013



姚媛《游园惊梦之二》96×180cm 纸本设色 2013



沈宁《NO1. 纸月亮》52×42cm 绢本设色 2012



杭春晖《白日梦之2》90×60cm 纸本设色 2013

呵幻为真：图像的寓言  
——中国当代工笔名家邀请展

开幕式：2013/7/6/16:00  
(星期六)

展览时间：2013/7/6—  
2013/7/21(9:30—17:00)

展览地点：芥墨艺术馆  
(中央路302号创意中央产业园11栋)

主办：南京文化创意产业协会 现代快报

承办：芥墨艺术馆 艺加文投

策展人：韩非 鲁文  
学术主持：李安源

参展画家：徐累 陈林  
金沙 姚媛 李金国 张见 秦艾  
高茜 周雪 徐华翎 沈宁 杭春晖  
郑庆余 祝铮鸣 韩非 杨宇 郝量