

大连又有油罐爆炸

已有2人失踪 2人重伤 附近海域尚未检测到污染

2日14时20分,中石油大连石化分公司发生油渣罐爆炸事故,造成2人失踪,2人重伤。到2日18时,来自医院方面的消息说,受伤的2人生命垂危。

记者在中石油大连石化分公司救火现场看到,经过300多消防官兵的奋力扑救,到16时30分许大火已被扑灭。事故原因正在调查中。

据大连石化分公司介绍,起火的罐区,是已停产

一年多的储存重油等残渣油料的地方,正在由中石油的一家建设公司检修,原计划下半年重新投产。当时有四个人在现场工作,突然有一个空罐发生闪爆,引发了另一个储罐着火。爆炸造成两人失踪,两人重伤。

根据大连市环保部门现场实时监测,附近海域目前尚未受到污染。记者注意到,工厂附近海域已经预防性地铺设了多处围油栏。



爆炸现场浓烟冲天

延伸阅读

中石油在大连曾连“爆”四次

2010年以来,中石油集团在辽宁大连的所属企业,连续发生了大连中石油国际储运有限公司2010年“7·16”管道爆炸、“10·24”火灾事故和大连石化分公司2011年“7·16”火灾

事故、“8·29”爆炸火灾4起责任事故。

国务院曾对责任人作出严肃处理。时任中石油副总经理廖永远被记过处分。现在,廖任中石油总经理。 综合消息

因杨绛强烈反对 拍卖行撤拍钱钟书信札

2日下午,北京保利国际拍卖有限公司在其官网发表声明表示,撤拍涉及钱钟书与杨绛的信件。

一周前曾发公开信反对拍卖公司拍卖其一家私人信件的已故著名作家钱钟书遗孀杨绛2日再发紧急声明,反对北京保利国际拍卖有限公司于6月3日上午拍卖钱钟书和她的三封私人书信。

2日18时许,北京保利国际拍卖有限公司在其官网发出撤拍声明。声明说:“在2013年春季拍卖会拍品征集过程中,确有三件涉及到关于钱钟书与杨绛先

生的信件,并准备在2013年春季拍卖会上中拍。在拍卖前期准备及图录印刷完成后得知杨绛先生维权事件,我公司对此事高度重视,已在第一时间决定将这三件相关拍品撤拍,并计划在相关专场拍卖现场公示撤拍信息。为进一步表示对钱钟书与杨绛先生的尊重,特此在拍卖之前发表此公开声明。”

记者随后与北京保利国际拍卖有限公司联系确认,撤拍声明为该公司所发。

据新华社

独立性遭受广泛质疑 红会社监委又要查郭美美?

昨天,红会社监委委员刘姝威在微博中指出郭美美事件仍存在三大疑点。而社监委年中工作会将如期于6月9日召开,商讨重查郭美美事件。

中国红十字会社会监督委员会秘书长黄伟民、新闻发言人王永昨天向记者证实,尽管正处于被广泛质疑的风口浪尖上,但社监委年中工作会将如期于6月9日召开,商讨重查郭美美事件。另一位社监委委员刘姝威昨天在微博中指出郭美美事件疑点:“既然已认定郭美美违反了法律,为什么红会至今不起诉她?”今年4月,中国红十字会社

会监督委员会新闻发言人王永向媒体透露,将在两个月后,也就是6月9日的社监委年中会议上商讨重查郭美美事件,以重新恢复红会的公信力。

他当时说,社监委委员中,至少有三位委员表示赞同,其中包括王永自己、秘书长黄伟民、委员刘姝威。

但最近一段时间,公众将质疑矛头突然转向社会监督委员会的独立性,已经连续有四名委员被爆与红会存在公关部、利益、“父子”关系,使社监委被淹没在网民的口水和谩骂中。

据《北京青年报》

不止是洋房热销! 稀缺叠墅助阵紫金东郡

6月1日,紫金东郡叠墅样板示范区公开的消息传来,很多对紫金山别墅生活向往已久的购房者冒雨前往紫金东郡,很多家长把携带孩子到紫金东郡游玩作为给孩子的儿童节礼物,其中一位家长表示:“这边自然风光好,空气清新,每次带孩子来这边玩他都很开心,加上现在南一幼已经正式入驻,为我们解决了孩子的上学问题,近期就打算搬到这里来!”

270-300m²叠墅风情各异 6米挑高中庭增添创意空间

一位先生在参观过约300m²的下叠产品后,对其古典雅韵的设计和布置念念不忘:“这套样板间的设计非常适合我的心意,富含古典魅力的同时又不失现代居住的舒适感。”据了解,约300m²的下叠产品采用了欧式装修风格,室内空间四处流淌着古典、奢华的味道,彰显舒适的同时近赏紫金山一线风光。

不同于下叠的古典华贵,约270m²的上叠产品采用了简欧式装修风格,设计舒适别致,私密尊贵主卧,配备奢华卫生间、独立书房,尽显大宅风范,次卧均配备有私密卫生间。最值得一提的是,两种户型的产品在客厅上均采用了6米挑高设计,“实用性强,可变幻的居住空间多样,留下了许多创意空间。”一位带着孩子前来参观的女士表示。除此之外,这两种户型均配备地下室,经由精心设计后可成为家庭影音室、健身房、酒窖等休闲娱乐空间,丰富居住者的生活。

醇熟山居生活无需等待 紫金山难再有此良辰美景

紫金山是南京最为接近“世外桃源”般生活的地方,而建筑之于紫金山,可以说是寸土寸金,谁也不想浪费这一寸土的寄托,环顾整个紫金山板块,别墅产品极度稀缺,这也让很多对紫金山“墅”居生活向往之人望而止步,而此次紫金东郡公开叠墅样板示范区,其实是宣告了未来谁是紫金山生活的主人,位于

紫金山东麓的紫金东郡,自然景观优越,既处玄武武城中,又可近享世外桃源般的居住意境,是多数名人志士的理想居住之地。

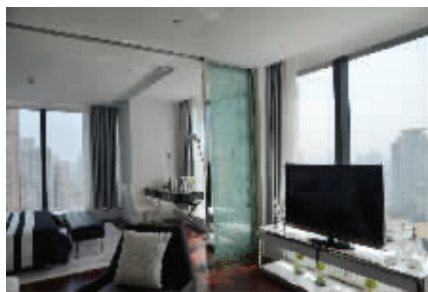
紫金东郡的双地铁优势迎合了多数崇尚“低碳生活”的购房者,搭乘地铁25分钟直达新街口,除此之外,凭借咫尺紫金山的天赋优势,紫金东郡坐享顶级资源及生活配套,目前南一幼已正式入驻,预计10月开园,下一个儿童节,也许来紫金东郡过儿童节的家庭会更多。



紫金东郡实景样板房

苏宁雅悦全新升级样板间 6月1日公开引热议

坐惯了头等舱,住惯了五星级,就再也看不惯折中的方案,当住惯了莎玛·奥克伍德·雅诗阁等全球顶级服务式公寓,那些常常穿梭于洲际之间的高端人群总是期待在南京寻找到与海外相同的绝佳居住体验,直到苏宁雅悦的出现,6月1日,其全新精装样板间盛大公开,引来了众多高端实力买家。



苏宁雅悦实景样板房

自此改写新街口居住尺度

对于一间公寓而言,做出豪华感并不太难,但是,想做出舒适的家感觉却是极为不易的,尤其是在繁华又拥挤的新街口。因此,真正营造出来的居住体验,成为了苏宁雅悦贯穿于最初产品定位到后期的装修设计开发的主题,以140m²的两房两厅户型为例,挑空9米入户大堂,10部高速奥迪斯电梯,超过12平方米整体开间、两个卧室各配置一个独立的干湿分离、双人户门设计保证两卧室的私密性,除此之外,精装标准均为国际一线品牌。

公寓业主未必会亲自下厨,但是厨房却体现了一个公寓对于家和居住的基本概念,在这套140平米的户型有一个独立的明厨,此户型可以通燃气,整体的橱柜采用的是德国的博夫曼,灶具部分采用的是德国西门子,同时配置爱适易垃圾粉碎机及净水系统。

据悉,除去140平米户型,此次公开的另

外三套样板间分别为47平米的一室一厅户型,101平米的一房两厅、111平米的一房两厅。

5分钟享新街口顶级配套

在业界,有这样一个不成文的说法,通常1公里半径范围内,是人们可享受的有效配套,超过1公里,由于路程较远,人们通行不便,对项目没有直接利好,称为无效配套。

对于顶级服务式公寓的市场前景,业内人士也大多持这样的共识,要确定自己的市场往往不是取决于自己所提供的物质产品,反而是优越地理位置,和贴近自己目标市场需要的服务,如办公室、学校等,以及额外服务,如健身设施,而以这一标准来衡量项目的市场前景,苏宁雅悦可谓独占鳌头。

在苏宁雅悦的一公里半径版图里,几乎是新街口最繁华的全部所在,由于项目地处最核心的新街口淮海路,五分钟交通半径内各类金融机构、顶级私人会所、大型超市、高档餐厅琳琅满目,教育医疗、娱乐文体等生活配套极具国际化氛围,同时依托于苏宁生活广场的综合体规划,EXPO超级店的17大类高端产品和线上150万种丰富商品为苏宁雅悦的便捷生活只是一分钟的等待。

尤为值得一提的是,苏宁雅悦特聘名誉全球的高力物业全程贴心增值服务,前台增值服务甚至能提供代订有机蔬菜服务,而商务增值服务帮你料理高尔夫会员卡、中英文翻译等服务;房务与餐务更能体现酒店式公寓服务的精髓,宠物美容、老人护理、家具保养咨询、居家设备修缮。