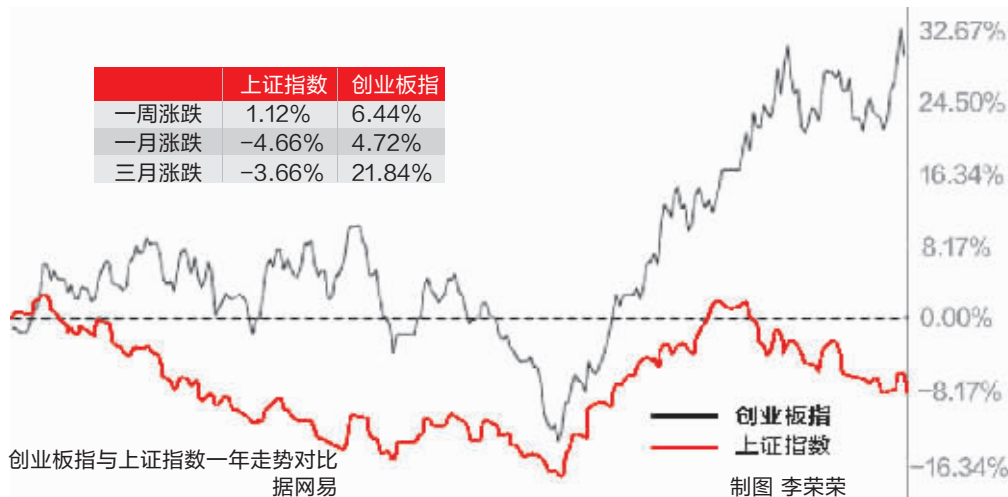


# 大盘收复2200 创业板一马当先创新高

在周二恐慌性大跌之后,昨日大盘在金融板块带领下展开强劲修复。沪指顺利站上2200点上方并收复年线。同时,创业板指再次放量大涨,刷新本轮反弹新高。若从去年12月4日的反弹开始算起,创业板指数不到半年的时间已大涨近6成,将同期沪指远远地甩到了身后。

现代快报记者 刘芳 浦泓毅 实习生 王成超

	上证指数	创业板指
一周涨跌	1.12%	6.44%
一月涨跌	-4.66%	4.72%
三月涨跌	-3.66%	21.84%



创业板指与上证指数一年走势对比 据网易

制图 李荣荣

## 盘面

### 金融股崛起带领大盘绝地反击

两市昨日早盘窄幅震荡,沪指一度泛绿,深成指在地产股不振拖累下回调幅度更甚。午后券商、银行等金融权重股发力上攻,沪指在其带动下冲上2200点,一度涨近2%。深成指午后波动更大,涨幅最高一度达2.17%。截至收盘,沪指报2218.32点,涨幅1.55%;深成指报8911.65点,涨幅1.35%。

从板块来看,金融股崛起是昨日大盘绝地反击的主力。申万银行指数昨日上涨1.99%,申万证券指

数则上涨3.84%,远远跑赢大盘。农业银行、民生银行、工商银行分别为沪指指数上涨贡献1.9点至1.23点不等,排名前三。宏源证券、广发证券则分别为深成指指数上涨贡献10.34点及6.26点。

同时,网络概念及文化传媒概念昨日比较活跃。宽带提速、传媒娱乐、通信设备、云计算等板块整体涨幅均在5%以上,光线传媒、掌趣科技等个股涨停。天喻信息、乐视网等涨幅居前。

## 热点

### 半年不到创业板指大涨近6成

从上周开始,创业板指数已屡展雄风,从上周二到本周一,创业板指数连续5天中阳线。经过周二的短暂休整后,创业板指数昨日又扛起了大涨的旗帜。昨早一开盘,创业板指数就开始了单边上扬的走势,截至收盘报923.41点,涨29.62点,涨幅3.31%。而在盘中,创业板指数一度触及925.01点,创造了2011年9月2日以来近20个月的新高。而如果从去年12月4日最低的585.44点算起,不到半年的时间,创业板指数的上涨幅度达到了57.7%。

指数的大涨离不开个股的“齐心协力”。昨日参与交易的340只创业板个股中,共有330只个股上涨,飘红个股占比超过97%。其中,坚瑞

消防、光线传媒、舒泰神等8只股票强势涨停,另有劲胜股份、天喻信息等14只个股涨幅超过8%。而创业板个股的强势并非这两天才有的事情。从年初算起,创业板中掌趣科技、和佳股份、网宿科技、三聚环保、劲胜股份5只股票的年内涨跌幅度均超过了100%。这其中,又以经营信息服务业务的掌趣科技最为突出,年内涨幅高达138.19%,位居创业板年内涨幅第一。

而面对创业板的强势上涨,主板涨幅略显平淡。从去年12月4日沪指最低时的1949.46点算起,到昨天收盘的2218.32点,上证综指涨幅为13.8%,不及创业板指数同期涨幅的四分之一。

## 后市

### 分析师提醒警惕创业板风险

“创业板是庄家喜欢的板块,不需要多少资金就可以把股价炒上去,至于理由当然是大家最喜欢听的高送配加高成长性。”资深财经评论员官建益表示,从中长期看,A股还处在价值回归的漫漫调整中,A股的中值还在40倍以上,在没有新增资金入市的情况下,场中主力只能放弃主板,炒创业板。

东吴证券中山南路营业部投资顾问刘辉则表示,“创业板中,新兴企业和中小型企业占比

较大,虽然这些企业大多成立时间短,规模较小,业绩也不突出,但它们很多都是从事高新技术研发的企业,这可能是这类企业最大的筹码。”

不过刘辉同时提醒,“在创业板中,虽然新兴企业发展潜力巨大,但对于投资者来说,这些创业板企业往往没有业绩历史可以参考,因此评估的难度大,投资的风险也大。”刘辉表示,他自己看好传媒类、新材料类以及通信服务类的创业板个股。

## 指标观察

### 持仓账户连续两周下滑 散户离场观望情绪再起

中登公司最新披露的周报显示,上周两市新增股票账户数为7.81万户,相比前一周略有上升。不过比照今年以来的数据看,近两周的开户水平已经滑落至年内最低。统计也显示,今年以来股票周均开户11.91万户,上周仅为今年平均水平的66%。由此不难看出,投资者的入市步伐受行情影响已是大幅减缓。

值得注意的是,A股持仓账户数的走势也出现了拐点。周报显示,截至上周末,两市持仓A股账户数为5428.98万户,相比之前一周下降近6万户,32%的持仓账户比例也创出了9周来的新低。“七连升”后遭遇“两连降”,意味着A股投资者已由之前的“净流入”变为“净流出”。

现代快报记者 潘圣韬

## 机构动向

### 后市判断分歧加剧 公募减仓私募加仓

近期行情跌宕起伏,部分公募基金对市场的看法也出现了分化——这边公募逢高减仓周期股,并称“难有趋势性行情”,那边私募则宣称“大跌大买”。

“又下2200点,开始加仓,准备捡钱!”23日,当大盘暴跌再次击穿2200点后,北京神农投资总经理陈宇表露了对后市乐观的看法。

而一直给外界以“保守”印象的星石投资,近期也对市场持乐观态度。“从长期看,股票市场的资金洼地效应仍在,未来仍将是慢牛行情,”星石投资总裁杨玲近日表示。此外,一直对市场坚定看多的广州煜融投资董事长吴国平甚至发出“500点升浪已在路上”的进攻号角。

与私募基金的乐观情绪相比,4月以来公募基金仓位则延续减仓的态势。从目前已公布一季报基金公司看,截至一季度末,可比偏股基金的平均仓位为79.29%。而进入4月以来,基金

经理仍延续减仓步伐,据天相投顾最新测算数据,上周末513只积极投资偏股开放式基金平均仓位降为75.88%。

4月24日,国金金融产品研究中心公布基金研究报告显示,当前基金经理对后市的判断也持相对中性的观点,他们认为市场很难呈现趋势性行情。

尽管公募对当前的市场走势判断不同,但在行业和板块配置上却有着不谋而合的默契。神农投资陈宇的“一手好牌”主要包括文化传媒、节能环保和军工企业三大板块,星石投资总裁杨玲则重点关注环保、传媒、医药、军工等几类股票。而公募基金经理们也对以医药、TMT、环保、传媒为代表的成长行业保持关注。

现代快报记者 陈俊岭

## 北京银行南京中山南路支行成立

4月18日,北京银行于南京新秦淮区增设精品网点——南京中山南路支行。这是继大光路支行、华侨路支行、江宁支行后,北京银行南京分行开设的第四家特色精品网点。

中山南路支行成立以后,将坚持“服务区域经济,服务中小企业,服务市民百姓”的市场定位,充分发挥北京银行在服务小微企业、科技创新、文化产业方面的创新模式和成熟经验。一方面,大力推行针对中小企业、个体工商户所研发的“小巨人”、“短贷宝”等融资服务创新产品。另一方面,依托北京银行“创意贷”文化金融特色服务,逐步与旅游主管部门、旅行社、旅游景点及旅游服务企业建立广泛合作。同时还将推出文化旅游景区专属特惠信用卡,预订代售车票、机票等多项增值服务。

自2010年3月30日成立以来,北

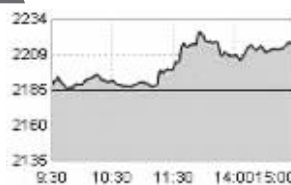
京银行南京分行本外币总资产达332亿元,存、贷款规模双双突破120亿元,累计为江苏实体经济投放贷款逾300亿元,并通过多种直接融资途径累计为江苏地区企业融资逾60亿元,支持近400户大中小企业走上快速发展道路;累计向南京市民发放个人贷款近35亿元,帮助超过3000户家庭实现“安居梦想”。

该行还先后推出“江苏省首支科技型中小企业集合信托”、“江苏省首支两年期中小企业集合票据”、“江苏省首支文化中小企业集合票据”;设立江苏省首家文化金融特色支行;荣获南京市政府“南京科技银行”授牌,成为唯一获此称号的异地城商行。北京银行南京分行营业部还被中国银行业协会授予“中国银行业文明规范服务十佳示范单位”殊荣。

(朱珉)

## 昨日市场表情

上证指数 2218.32 1.55%



上涨:838 平盘:46 下跌:60

深证成指 8911.65 1.35%

沪深300 2495.58 1.88%

## 沪深A股涨幅前十名

名称	最新价	涨跌幅
东北电气	3.03	10.18%
浪潮软件	10.51	10.05%
华润锦华	10.84	10.05%
美锦能源	11.18	10.04%
电广传媒	11.51	10.04%
坚瑞消防	10.97	10.03%
宏源证券	22.17	10.03%
光线传媒	25.71	10.01%
南京熊猫	8.90	10.01%
舒泰神	52.31	10.01%

## 沪深A股跌幅前十名

名称	最新价	涨跌幅
百润股份	18.58	-9.14%
德联集团	16.81	-6.92%
*ST二重	3.90	-4.88%
众和股份	8.47	-4.83%
奥马电器	13.06	-4.67%
三元股份	5.36	-4.63%
四川双马	7.87	-4.37%
雅致股份	7.78	-4.30%
一汽富维	16.26	-4.30%
东江环保	54.79	-4.08%

## 股指期货行情

名称	最新价	涨跌幅
IF1305	2492.60	1.81%
IF1306	2482.60	1.78%
IF1309	2490.80	1.76%
IF1312	2511	1.68%

## 龙虎榜

### 三家机构 买入京新药业

深交所公开交易信息显示,京新药业昨日获3家机构席位合计买入1亿元,占当日成交总额的44.7%。同时有两家机构席位卖出2769万元,占当日成交总额的12.3%。

二级市场上,京新药业昨日早盘平盘,在短暂震荡后发力上攻,午后不久触及涨停。随后虽有短暂打开,但强势不减,并在收盘时保持涨停。至此,京新药业在过去6个交易日中有5个交易日上涨,涨幅均超过1%。截至昨日收盘,京新药业已行至20.92元,创两年来新高。

京新药业近期公布的2013年一季度报显示,该公司一季度实现净利润1386万元,同比增长88.26%。同时,公司预计今年上半年净利润增幅在70%至100%。

海通证券研究报告表示,京新药业实现高速增长主要由于制剂增速较快,导致毛利率和费用率提升。海通证券预计该公司12个月目标价24元,给予“买入”评级。

同时,连续多日被机构激烈博弈的一汽轿车昨日再次上榜。有三家机构席位合计买入1.1亿元,同时有4家机构合计卖出8359万元,分别占当日成交总额的17.4%及13.1%。二级市场上,一汽轿车已连续4个交易日大幅上涨,涨幅最低的交易日也达5%。昨日一汽轿车全日保持攀升态势,并在临近盘终时涨停。现代快报记者 浦泓毅