

SIYA
FORTUNE
CENTER

斯亚·财富中心 121席国宾级精装平层官邸

斯亚·财富中心121席位200-400㎡国宾级精装平层官邸，由国际大师李玮珉亲自主持设计，以现代简约风格设计理念打造，大师更亲自遴选国际一线精装品牌中的百余种高端产品，形成“东方意境与西式唯美”自然渗透的合璧效果，精装平层官邸奢华样板间已震撼登临，VIP超值礼遇活动正在火热进行中，如需莅临参观，敬请垂询预约。



别墅之后 更有精装平层大宅

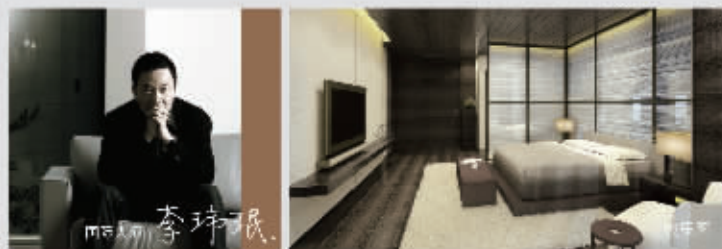
出现在城市核心的“平层官邸”因其稀缺的地段，豪华的装修，纯粹的圈层生活和五星级的物业服务而被赋予越来越多的钟爱。“别墅之后是平层”大平层产品集城市资源，和“大隐于市”的生活态度于一身，实现顶层阶层的终极置业选择。



200-400㎡国宾级精装平层官邸 仅121席

高端纯粹的圈层生活，其所代表的不仅仅是个人尊贵荣耀，更是群体品位的凝聚，志同道合以为聚，非志同道合以为散。斯亚·财富中心凭借绝版的城市中心繁华地段，对城市稀缺政务资源的占有，营造121席200-400㎡的国宾级大宅空间，不仅仅成为一处极致舒适的生活场所，更成为一种卓然不凡的生活主张，一个名流圈层交流的平台。

李玮珉大师3大观点 打造艺术化的室内外空间整体设计



斯亚·财富中心200-400㎡精装平层大宅所面对的客户都是“常规”所难以企及的。尽管如此，斯亚·财富中心并没有放弃“提高他并鼓舞他”，而是以细节上的“传统创新”为“见多识广”的业主带来新的体验与惊喜。

为满足财富精英人士对品质生活的追求，斯亚·财富中心力邀从事多年纽约豪宅设计的台湾设计大师李玮珉，李玮珉大师提出，“奢华是细节服从于低调，简约风格的完整性设计”。“只有在国际一线精装品牌遴选出适合的产品，才能匹配国宾身份”，“魔鬼在细节中”三大观点。基于大师理念，设计组和在保持现代简约风格与功能分区的基础上，一方面使得起居空间融会贯通，生活动线合理流畅，个人私密得到充分保障；另一方面制造不同形式的视觉震撼，通过绘画、雕塑、家居艺术品渗透出房子的历史感与艺术性，提升项目档次，处处凸显出设计大师的匠心独具。

奢华样板间已震撼登临，VIP超值礼遇活动正在火热进行中，如需莅临参观，敬请垂询预约
斯亚·财富中心超甲级纯写字楼 现房租售 实景呈现

斯亚·财富中心
SIYA FORTUNE CENTER

已开盘166号(公寓) 联系电话: 210000
大T13-505(办公) www.siyafo.com

首府专线 8470 0222 办公 8555 4200