

有病早点治,千万别拖着!



核心报道

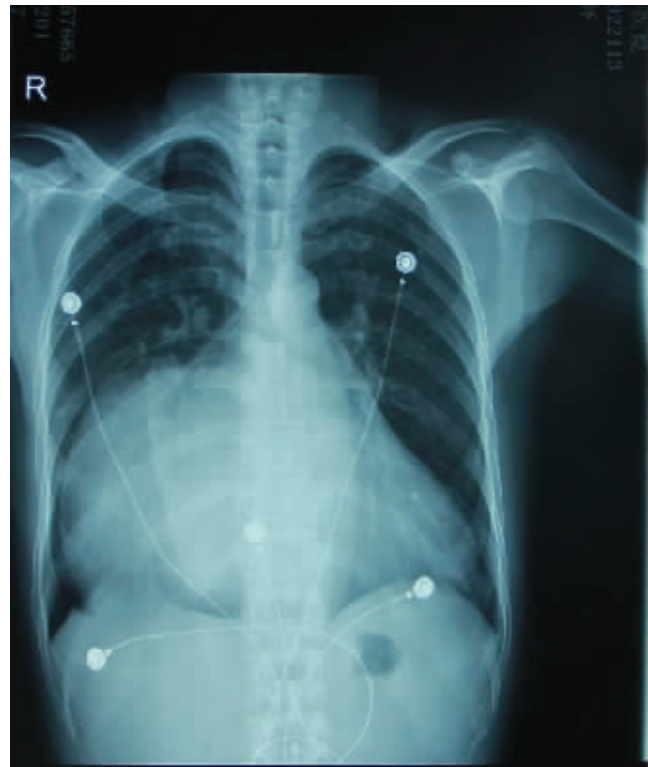
“巨心”减肥

37岁男子长出“超级心” 心脏体积是普通人8倍

风湿性心脏病延误10年所致,医生已给这颗巨心成功“减肥”

三年来,他不能平躺着睡觉,稍微做事情就气喘吁吁。这不是肺气肿,而是那颗大如牛心的心脏引起的。这颗心脏占满整个胸腔,体积是正常人的8倍。南京市第一医院心胸外科的医生们为了给这颗心脏“减肥”,像折纸一样,把这颗心脏的左心房全方位“折叠”了起来。

通讯员 章琛 现代快报记者 安莹



X光片显示巨大心脏填满了整个胸腔 院方供图

“巨心病”都是拖出来的

段先生的巨心病并非个案,徐明介绍,去年南京市第一医院心脏瓣膜手术大概在550例左右,风湿性心脏病超过了400例,其中巨大心脏约有20例。有的心脏有牛心大,有的有两个成人拳头大。目前风湿性心脏病多发于青壮年,通常是儿童时间感染链球菌,经十年、二十年病变后最终发病。“所以说,如果是比较严重的感冒一定要及时治疗,尤其是出现咽喉肿痛、咳浓痰的症状,千万不能掉以轻心。”以段先生为例,风湿性心脏病患者应该在获知患病后尽早接受治疗,避免等病情恶化到危及生命时才接受手术,这样的做法只会增加手术的难度和风险。

让医生目瞪口呆的X光片

心脏大如排球,是正常人8倍

37岁的段先生在10年前就被诊断出风湿性心脏病,当时他只是有些胸闷,气喘。由于年轻,他本身对手术十分恐惧,加上个性固执,一直拖着没手术。

随着病情的逐年加重,他已经完全丧失了活动能力,即使在静止不动的情况下也出现了双腿水肿、腹胀的感觉,同时还会经常咳出粉

红色的痰液,坐在床上,呼吸也十分困难,更不要说躺着睡觉了。

春节前夕,段先生终于无法承受,被家人送到了南京市第一医院。

在X光片结果出来后,南京市第一医院心胸外科副主任医师徐明感到段先生的病情非同一般,病人的心脏几乎填满了整个胸腔——正常人的心脏宽度只占到胸腔空间的二分

之一,而段先生的心脏占据了95%的空间。普通人左心房直径只有40毫米左右,而病人达到124毫米,整个心脏如排球那么大,是正常人的8倍。肺部和支气管受到严重压迫,靠着仅存的一点点肺,勉强呼吸。

“最严重的病人心脏甚至占据了胸腔100%的空间。”徐明告诉记者。

心脏为啥这么大?

瓣膜损坏,淤血将心脏撑大

经术前诊断,段先生的心脏已经病人膏肓,四个瓣膜,坏了三个。“这就是病人心脏撑大的原因。”

风湿性心脏病为何会引起“巨心”呢?徐明解释,人体最初的链球菌感染,会引起体内风湿热活动活跃,有可能侵犯到心脏瓣膜。心脏是人体的血泵,分为右心房、右心室、左心房、左心室四个腔。右心房通过三尖瓣与右心室相连,右心室通过肺动脉瓣与肺动脉相连,左心房通

过二尖瓣与左心室相连,左心室通过主动脉瓣与主动脉相连。血液按右心房→右心室→肺动脉(肺循环)→左心房→左心室→主动脉(体循环)方向单向流动。有着“心脏阀门”之称的瓣膜,正常情况下开放时可过足够的血流量,关闭时血液则不可以返流。

一旦“阀门”出现问题,就会导致心脏瓣膜开放时血流受阻,即心脏瓣膜狭窄;关闭时血液倒流,即心

脏瓣膜关闭不全。一方面心脏负担增加,心脏扩大,心功能受损;另一方面心脏排血量减少,机体供血不足。临床表现为心慌、气短、呼吸困难、下肢浮肿、尿少等,严重时出现心律失常、肝脾肿大、腹水,甚至休克。

段先生的“阀门”坏掉了三个,进入心脏里的血液无法完全排出,淤血便积在心脏里,日复一日,心脏也跟着逐渐膨胀,挤压两边的肺,直至最后紧紧贴在两边的肋骨上。

如何给心脏“减肥”?

将左心房折叠,好比折纸

“唯一的办法就是让他的心脏变小,和正常人一样大才行,但因为拖了十年,手术风险也增加了20倍。十年前手术成功率可以达到98%-99%,如今成功率也只有80%了。”徐明说。

经过精心准备,医生开始给段先生的心脏实施“减肥”手术。徐明说,就是将过度膨胀的左心房全方位“折叠”,缝合成正常大小的心脏。

如果将左心房看做是一个“布袋子”,手术就是将多余的布“折叠”

并且缝合起来,使“袋子”的容积恢复到原来大小。这个折叠和缝合很有讲究,单缝一处不行,得几个方向立体来折叠、缝合,缝合后的左心房内壁也得保持光滑,否则将来容易形成血栓。

建立体外循环后,心脏很快停止了跳动。尽管已有准备,剖开胸腔后,专家发现,由于左心房的两个阀门一个打不开,一个关不上,整个回血淤积在这里,硕大的心脏占满了整个胸腔,厚实的左房壁充血膨

胀后,只剩下了薄薄的一层。“手术难度不小,稍有不慎,左房破裂后会引发难以控制的大出血。”徐明说,对心脏的左房切掉一部分,然后对心脏再进行全方位“折叠”,直到体积只有正常人心脏大小。同时,医生还对两个“阀门”进行置换,一个“阀门”进行修补。

手术整整进行了5个小时,手术很成功,段先生的心脏虽然不能完全恢复到正常人大小,但也接近正常值了,所有症状也得到了改善。

中国移动通信 CHINA MOBILE

金蛇起舞闹新春

畅享移动生活

宽带

服务

终端

套餐

智能

为沟通 + 一点实惠
为分享 + 一点自由
为家人 + 一点快乐
为爱 + 一点改变

移动之家,为爱升级

给家人的爱,再多都觉得不够。移动之家懂你的心情,为你推出爱+计划,套餐、宽带、终端、服务、智能五大系列产品全面升级,给你和家人全面的关爱!

- 您可编辑短信“开通家庭网”或“KTJTW”发至10086开通家庭网业务,和家人一起体验3位短号互打及通话优惠。
- 详情请咨询各地市移动营业厅或登录中国移动江苏公司网站查询。

通话免费,优惠共享
让沟通更节省!

实惠宽带,随心选择
让分享更自由!

购机优惠,种类繁多
让选择更丰富!

便捷高效,超乎所想
让服务更贴心!

智慧家庭,幸福守望
让家居更智能!

畅享移动生活

移动之家 爱+计划

中国移动通信集团江苏有限公司

江苏营业厅 10086.CN 10086